

หลักเกณฑ์และรูปแบบการเตรียมต้นฉบับบทความวิจัย เพื่อตีพิมพ์ในวารสารราชภัฏเพชรบูรณ์สาร

การส่งบทความวิจัย ต้องจัดพิมพ์ตามรูปแบบที่กำหนด และต้องผ่านการพิจารณาจากผู้ทรงคุณวุฒิในสาขาวิชานั้น ๆ จึงจะได้รับการตีพิมพ์ในวารสาร ผู้เขียนต้องส่งต้นฉบับ จำนวน 2 ชุด และ CD ไฟล์ข้อมูล Microsoft Word พร้อมแนบหนังสือนำเสนอ ต้องมีชื่อ-สกุล ที่อยู่ เบอร์โทรศัพท์ และ E-mail Address ที่สามารถติดต่อได้สะดวก

กองบรรณาธิการขอสงวนสิทธิ์การส่งบทความให้ผู้ทรงคุณวุฒิ (Peer Review) พิจารณาตามความเห็นสมควร และทำการแก้ไขก่อนตีพิมพ์

หลักเกณฑ์การเขียนบทความวิจัย

1. บทความวิจัยที่จะลงตีพิมพ์เป็นผลงานการค้นคว้าวิจัย และมีประโยชน์ต่อการศึกษาหรือการวิจัย
2. บทความวิจัยต้องไม่เคยตีพิมพ์เผยแพร่ที่ไหนมาก่อน
3. บทความวิจัยต้องไม่อยู่ระหว่างการพิจารณาจากวารสารอื่น
4. บทความวิจัยต้องไม่ลอกเลียนหรือตัดทอนมาจากผลงานวิจัยของผู้อื่น หรือจากบทความอื่น โดยไม่ได้รับอนุญาตหรือปราศจากการอ้างอิงที่ถูกต้อง
5. ผู้เขียนต้องเตรียมต้นฉบับตามรูปแบบที่กำหนดอย่างเคร่งครัด มิเช่นนั้นทางวารสารจะไม่จัดพิมพ์ให้
6. ผู้เขียนต้องแก้ไขบทความตามข้อเสนอแนะของผู้ทรงคุณวุฒิ (Peer Review) ภายในเวลาที่กำหนด

รูปแบบการเตรียมต้นฉบับ

1. จัดพิมพ์ด้วยโปรแกรม Microsoft Word for Windows
2. ต้นฉบับบทความต้องใช้แบบอักษร TH Sarabun PSK
3. ต้นฉบับต้องมีเนื้อหาที่สมบูรณ์ในฉบับ จัดพิมพ์แบบหน้าเดียวด้วยกระดาษ A4 จำนวนไม่เกิน 8 หน้า
4. การตั้งค่าหน้ากระดาษ
 - ระยะขอบบน ขนาด 1.5 นิ้ว หรือ 3.81 เซนติเมตร
 - ระยะขอบล่าง ขนาด 1 นิ้ว หรือ 2.54 เซนติเมตร
 - ระยะขอบซ้าย ขนาด 1.5 นิ้ว หรือ 3.81 เซนติเมตร
 - ระยะขอบขวา ขนาด 1 นิ้ว หรือ 2.54 เซนติเมตร
5. การใส่เลขหน้า ให้ใส่ด้านบนขวา โดยใช้ตัวอักษรขนาด 14 ตัวปกติ
6. บทความย่อ กับ Abstract ไม่ควรเกินอย่างละ 1 หน้ากระดาษ A4

รายละเอียดการเตรียมต้นฉบับ

บทความวิจัยต้องมีหัวข้อตามลำดับ ต่อไปนี้

1. **ชื่อเรื่อง** ต้องมีทั้งภาษาไทยและภาษาอังกฤษ ใช้ตัวอักษรขนาด 20 ตัวหนา จัดกึ่งกลางของหน้ากระดาษ

2. **ชื่อ-นามสกุลผู้เขียนและคณะ** ระบุรายละเอียดเป็นภาษาไทยและภาษาอังกฤษ ใช้ตัวอักษรขนาด 12 ตัวหนา จัดกึ่งกลางของหน้ากระดาษ และระบุผู้เขียนหลักโดยใส่ “*” ไว้หลังตัวเลข

3. **ที่อยู่ของผู้เขียน** ใช้ตัวอักษรขนาด 12 ตัวปกติ จัดกึ่งกลางของหน้ากระดาษ และให้ใส่ไว้ที่หน้าแรกของบทความ โดยระบุ “ตำแหน่งทางวิชาการ หน่วยงานที่สังกัด และ E-mail ที่สามารถติดต่อได้เพียงคนเดียวเท่านั้น”

4. **บทคัดย่อ และ Abstract** ใช้ตัวอักษรขนาด 16 ตัวหนา จัดกึ่งกลางของหน้ากระดาษ สำหรับเนื้อความใช้ตัวอักษรขนาด 14 ตัวปกติ โดยเนื้อความต้องครอบคลุมวัตถุประสงค์ วิธีการวิจัย และผลการวิจัย ซึ่งเรียงลำดับความสำคัญของเนื้อหาอย่างต่อเนื่องกัน

5. **คำสำคัญ และ Keywords** ระบุไว้ท้ายบทคัดย่อภาษาไทย และภาษาอังกฤษตามลำดับ ไม่ต่ำกว่า 3 คำ และไม่เกิน 5 คำ ใช้ตัวอักษรขนาด 14 ตัวหนา จัดชิดซ้ายของหน้ากระดาษ ส่วนเนื้อความใช้ตัวอักษรขนาด 14 ตัวปกติ

****ตัวอย่างเช่น คำสำคัญ :** เสียง ครอบครัว การจัดการความรู้
Keywords : Sound, Family, Knowledge Management } ระยะห่างของคำ 2 เคาะ

6. **เนื้อหาในบทความ** หัวข้อใช้ตัวอักษรขนาด 16 ตัวหนา จัดชิดซ้ายของหน้ากระดาษ สำหรับเนื้อความใช้ตัวอักษรขนาด 14 ตัวปกติ ซึ่งประกอบด้วย

6.1 **บทนำ** แสดงที่มาและความสำคัญของปัญหา แนวคิด ทฤษฎี และงานวิจัยที่เกี่ยวข้องกับปัญหาการวิจัย หรือเกี่ยวข้องกับตัวแปรการวิจัยที่ผู้วิจัยต้องไปศึกษาหรือทบทวนมาก่อนที่จะตั้งสมมติฐานการวิจัย เพื่อเป็นการบอกว่าผลการวิจัยที่คาดการณ์ไว้ล่วงหน้าก่อนที่จะลงมือทำวิจัยนั้นมาจากวรรณกรรมที่ได้ทบทวนมาก่อนหน้านี้ (พอสังเขป) และบอกวัตถุประสงค์หรือเป้าหมายหรือจุดมุ่งหมายที่ผู้เขียนต้องการค้นคว้าหาข้อเท็จจริง

6.2 **วิธีดำเนินการวิจัย** ประกอบไปด้วย การเตรียมตัวอย่างหรือระบุวัสดุที่ใช้ในการวิจัยหรือวิธีการวิจัย หรือสถิติที่ใช้ในการวิจัย หรือสถานที่ทำการวิจัย หรือวิธีการทดลอง โดยควรเขียนให้กระชับและเป็นขั้นตอนที่เหมาะสม

6.3 **ผลการวิจัย** บรรยายผลการวิจัยอย่างกระชับ หลีกเลี่ยงการซ้ำซ้อนกับข้อความ ในรูปประกอบ หรือตาราง (ถ้ามี) ควรประกอบด้วย หลักการที่ออกมาจากการวิจัย

6.4 **สรุปและวิจารณ์ผลการวิจัย** บรรยายสรุปผลการวิจัยอย่างกระชับ และอาจมีข้อเสนอแนะเพื่อการวิจัยในอนาคตและแนวทางการนำไปใช้ประโยชน์

6.5 **กิตติกรรมประกาศ** กล่าวขอบคุณ บุคคล หน่วยงาน ที่ให้ความช่วยเหลือ พอสังเขป ตลอดจนแหล่งทุนที่ให้การสนับสนุน (ต้องระบุแหล่งทุนที่ได้รับ)

6.6 เอกสารอ้างอิง การอ้างอิงต้องถูกต้องตามหลักวิชาการ และจะต้องมีรายละเอียดสำคัญเกี่ยวกับเอกสารไว้ครบถ้วน เพื่อความสะดวกในการติดตามเอกสารที่ผู้เขียนได้อ้างอิงไว้ และการอ้างอิงควรใช้รูปแบบเดียวกันอย่างสม่ำเสมอ

การเขียนเอกสารอ้างอิง

เรียงลำดับชื่อผู้แต่งจาก ก – ฮ ตามลำดับ (กรณีเอกสารอ้างอิงเป็นภาษาไทย) แล้วตามด้วยชื่อสกุล ผู้แต่งจาก A – Z (กรณีเอกสารอ้างอิงเป็นภาษาอังกฤษ)

1. บรรณานุกรมหนังสือภาษาไทย

ชื่อ // ชื่อสกุล. // (ปีที่พิมพ์). // ชื่อเรื่อง. // ครั้งที่พิมพ์. // เมืองที่พิมพ์ / : ผู้รับผิดชอบ //
/////////ในการพิมพ์.

พจนนา ตั้งวรรณวิทย์. (2552). การสังเคราะห์รูปแบบการวิจัยเชิงปฏิบัติการแบบมีส่วนร่วม
ในชั้นเรียนโดยใช้คอมพิวเตอร์. พิมพ์ครั้งที่ 1. กรุงเทพฯ :
มหาวิทยาลัยเทคโนโลยีพระจอมเกล้าพระนครเหนือ.

2. บรรณานุกรมหนังสือภาษาอังกฤษ

ชื่อสกุล, / อักษรย่อชื่อต้น. / อักษรย่อชื่อกลาง(ถ้ามี). // (ปีที่พิมพ์). // ชื่อเรื่อง. // ครั้งที่พิมพ์.
/////////เมืองที่พิมพ์ / : ผู้รับผิดชอบในการพิมพ์.

Hartley, E. K. (1989). *Childhood and Society*. 2 nded. New York : MC Graw – Hill.

3. บรรณานุกรมวิทยานิพนธ์

ชื่อผู้เขียน. // (ปีที่พิมพ์). // ชื่อเรื่อง. // ระดับวิทยานิพนธ์, / ชื่อสาขา / คณะ //
/////////ชื่อมหาวิทยาลัย.

ภัคพร กอบพังตน. (2540). การประเมินคุณภาพการพยาบาลผู้คลอดปกติในโรงพยาบาล
นครพิงค์ จังหวัดเชียงใหม่. วิทยานิพนธ์พยาบาลศาสตรมหาบัณฑิต, สาขาวิชา
การบริหารการพยาบาล บัณฑิตวิทยาลัย มหาวิทยาลัยเชียงใหม่.

4. บรรณานุกรมบทความจากหนังสือ

ชื่อผู้เขียน. // (ปีที่พิมพ์). // ชื่อบทความ. // ใน / ชื่อบรรณาธิการ (บรรณาธิการ)(ถ้ามี). //
/////////ชื่อหนังสือ. // (หน้า / เลขหน้า). // เมือง / : ผู้รับผิดชอบในการพิมพ์.

สมจิต หนูเจริญกุล และ ประคอง อินทรสมบัติ. (2536). การประเมินผลการพยาบาล
ใน มยุรา กาญจนางกูร (บรรณาธิการ). เอกสารการสอนชุดวิชาอนามัยและ
กระบวนการพยาบาล หน่วยที่ 8 – 15. (หน้า 749 – 781). กรุงเทพฯ : โรงพิมพ์
มหาวิทยาลัยสุโขทัยธรรมมาธิราช.

5. บรรณานุกรมบทความจากวารสาร

ชื่อผู้เขียน. // (ปี, / วัน / เดือน). // ชื่อบทความ. // ชื่อวารสาร. // ปีที่หรือเล่ม(ฉบับที่), /
/////////เลขหน้า.

วิทยาคม ยาพิศาล. (2547, กรกฎาคม – กันยายน). การพัฒนาคุณภาพระบบงานศูนย์วิทยา-
ศาสตร์แพทย์เชียงใหม่ตามแนวทางการตรวจติดตามทางวิชาการและระบบคุณภาพ.
กรมวิทยาศาสตร์การแพทย์. 46(3), 142 – 153.

6. บรรณานุกรมคอลัมน์จากวารสาร

ชื่อผู้เขียน. // (ปี, / วัน / เดือน). // ชื่อคอลัมน์ / : / ชื่อเรื่องในคอลัมน์. // ชื่อวารสาร. // ปีที่หรือ
// // // // // / เล่มที่ (ฉบับที่), / เลขหน้า.

วิทยา นาควัชระ. (2544, 26 ตุลาคม). คู่กันเรื่องของชีวิต : ประโยชน์ของการท่องเที่ยว.
สกุลไทย. 40(2047), 191 – 192.

7. บรรณานุกรมคอลัมน์จากหนังสือพิมพ์

ชื่อผู้เขียนบทความ. // (ปี, / วัน / เดือน). // ชื่อคอลัมน์ / : / ชื่อเรื่องในคอลัมน์. // ชื่อหนังสือ
// // // // // / ปี. / หน้า / เลขหน้า.

นิติภูมิ เนาวรัตน์. (2546, 5 มิถุนายน). เปิดฟ้าส่องโลก : ตัวอย่างการอยู่ร่วมกัน : อียู. ไทยรัฐ,
2557. หน้า 2.

8. บรรณานุกรมโสตทัศนวัสดุ

ชื่อผู้จัดทำ, / หน้าที่ที่รับผิดชอบ. // (ปีที่จัดทำ). // ชื่อเรื่อง. // [ลักษณะของโสตทัศนวัสดุ]. //
// // // // // / ชื่อเมือง / : / ผู้รับผิดชอบในการจัดทำ.

สายหยุด นิยมวิภาต, ผู้บรรยาย. (2537). ประเด็นปัญหาการวิจัยทางการแพทย์ทางคลินิก.
[เทปโทรทัศน์]. ขอนแก่น : คณะพยาบาลศาสตร์ มหาวิทยาลัยขอนแก่น.

9. บรรณานุกรมสารสนเทศอิเล็กทรอนิกส์

9.1 ฐานข้อมูล ซีดี – รม

ผู้แต่ง. // (ปีที่พิมพ์ / ผลิต, / วัน / เดือน). // ชื่อเรื่อง. // [ประเภทของสื่อ]. //
// // // // // / รายละเอียดทางการพิมพ์ (ถ้ามี). // เข้าถึงได้จาก / : / แหล่งสารสนเทศ.

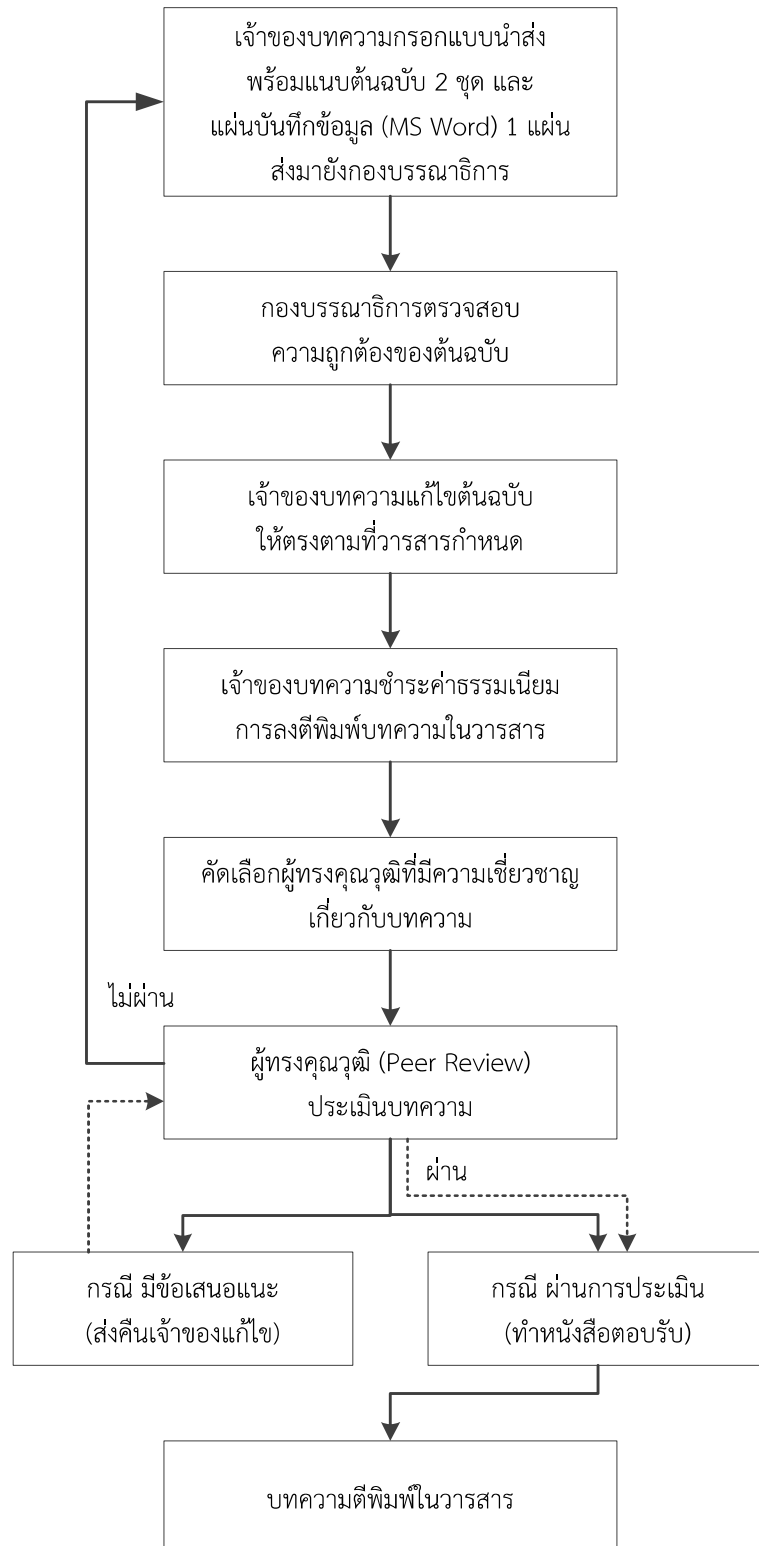
นพรัตน์ เพชรพงษ์. (2545). จำนวนวันนอนโรงพยาบาลของผู้ป่วยโรงพยาบาลพิจิตร.
[ซีดี – รม]. วิทยานิพนธ์พยาบาลศาสตรมหาบัณฑิต. สาขาวิชาการบริหารการ
พยาบาลบัณฑิตวิทยาลัย มหาวิทยาลัยเชียงใหม่. สาระสังเขปจาก : ฐานข้อมูล
วิทยานิพนธ์ไทยแผ่นที่ 3.

9.2 ฐานข้อมูลออนไลน์

ผู้แต่ง. // (ปีที่พิมพ์ / ผลิต, / วัน / เดือน). // ชื่อเรื่อง. // [ประเภทของสื่อ]. // รายละเอียด
// // // // // / ทางการพิมพ์ (ถ้ามี). // เข้าถึงได้จาก / : / แหล่งสารสนเทศ. //
// // // // // / (วันที่ค้นข้อมูล / : / วัน / เดือน / ปี).

พณณา ตั้งวรรณวิทย์. (2556). การพัฒนารูปแบบสร้างความรู้เสริมศักยภาพสุขภาพพอเพียง
ในชุมชนอย่างยั่งยืน โดยใช้เทคโนโลยีเป็นฐาน. [ออนไลน์]. เข้าถึงได้จาก :
http://www.tnrr.in.th/2557/?page=result_search&record_id=256367
(วันที่ค้นข้อมูล : 11 พฤศจิกายน 2557).

ขั้นตอนการส่งบทความเพื่อตีพิมพ์วารสารราชภัฏเพชรบูรณ์สาร



ตัวอย่างแบบฟอร์มรูปแบบการเตรียมต้นฉบับบทความวิจัยเพื่อตีพิมพ์

} ระยะขอบบน 1.5 นิ้ว		
ชื่อบทความ ภาษาไทย (ขนาด 20 ตัวหนา กึ่งกลาง) ชื่อบทความ ภาษาอังกฤษ (ขนาด 20 ตัวหนา กึ่งกลาง)		
เว้น 1 บรรทัด ขนาด 14 ตัวปกติ		
ชื่อ-นามสกุลผู้เขียน ภาษาไทย ¹ และ ² (ขนาด 12 ตัวหนา กึ่งกลาง)		
ชื่อ-นามสกุลผู้เขียน ภาษาอังกฤษ ¹ and ² (ขนาด 12 ตัวหนา กึ่งกลาง)		
¹ ตำแหน่งทางวิชาการ หน่วยงานที่สังกัด (ขนาด 12 ตัวปกติ กึ่งกลาง)		
² ตำแหน่งทางวิชาการ หน่วยงานที่สังกัด (ขนาด 12 ตัวปกติ กึ่งกลาง)		
*E-mail : (ขนาด 12 ตัวปกติ กึ่งกลาง)		
<i>หมายเหตุ ในกรณีที่ผู้เขียน 2 คนขึ้นไป ให้ใส่ “*” หลังตัวเลขโดยใส่รายละเอียด E-mail ที่สามารถติดต่อได้เพียงคนเดียวเท่านั้น</i>		
เว้น 1 บรรทัด ขนาด 14 ตัวปกติ		
บทคัดย่อ (ขนาด 16 ตัวหนา กึ่งกลาง)		
เนื้อความ (ขนาด 14 ตัวปกติ)		
} ระยะขอบ ซ้าย 1.5 นิ้ว	} ระยะขอบ ขวา 1 นิ้ว
เว้น 1 บรรทัด ขนาด 14 ตัวปกติ		
คำสำคัญ : (ขนาด 14 ตัวหนา) (ขนาด 14 ตัวปกติ)		
เว้น 1 บรรทัด ขนาด 14 ตัวปกติ		
Abstract (ขนาด 16 ตัวหนา กึ่งกลาง)		
เนื้อความ (ขนาด 14 ตัวปกติ)		
.....		
เว้น 1 บรรทัด ขนาด 14 ตัวปกติ		
Keywords : (ขนาด 14 ตัวหนา) (ขนาด 14 ตัวปกติ)		
เว้น 1 บรรทัด ขนาด 14 ตัวปกติ		
บทนำ (ขนาด 16 ตัวหนา ชิดซ้าย)		
เนื้อความ (ขนาด 14 ตัวปกติ)		
.....		
} ระยะขอบล่าง 1 นิ้ว		

} ระยะขอบบน 1.5 นิ้ว		
วิธีดำเนินการวิจัย (ขนาด 16 ตัวหนา ชิดซ้าย)		
เนื้อความ (ขนาด 14 ตัวปกติ)		
.....		
เว้น 1 บรรทัด ขนาด 14 ตัวปกติ		
ผลการวิจัย (ขนาด 16 ตัวหนา ชิดซ้าย)		
เนื้อความ (ขนาด 14 ตัวปกติ)		
.....		
เว้น 1 บรรทัด ขนาด 14 ตัวปกติ		
ตัวอย่าง ภาพประกอบ		
เนื้อความที่บรรยายมาก่อน (ขนาด 14 ตัวปกติ)		
.....		
เว้น 1 บรรทัด ขนาด 14 ตัวปกติ		
} ระยะขอบ ซ้าย 1.5 นิ้ว		} ระยะขอบ ขวา 1 นิ้ว
ภาพที่ 1 (ขนาด 14 ตัวหนา กึ่งกลาง) แสดงการออกแบบตัวละคร (ขนาด 14 ตัวปกติ)		
เว้น 1 บรรทัด ขนาด 14 ตัวปกติ		
เนื้อความที่บรรยายต่อ (ขนาด 14 ตัวปกติ)		
.....		
} ระยะขอบล่าง 1 นิ้ว		

} ระยะขอบบน 1.5 นิ้ว

ตัวอย่าง ตาราง

เนื้อความที่บรรยายมาก่อน (ขนาด 14 ตัวปกติ)

เว้น 1 บรรทัด ขนาด 14 ตัวปกติ

ตารางที่ 5 (ขนาด 14 ตัวหนา ชิดซ้าย) คุณลักษณะสำคัญของงานวิจัย (ขนาด 14 ตัวปกติ)

ประเด็นเปรียบเทียบ	การวิจัยแบบดั้งเดิม	การวิจัยเชิงปฏิบัติการแบบมีส่วนร่วม
รูปแบบ	เป็นพิมพ์เขียวที่กำหนดให้	เน้นกระบวนการที่ปรับเปลี่ยนได้ตามสถานการณ์
อุดมการณ์/ปรัชญา	เน้นกลุ่มคนชั้นสูง	เน้นกลุ่มคนที่ด้อยโอกาสในสังคมคนชายขอบ
จุดมุ่งหมาย	ไม่ผูกพัน ทำให้ได้ข้อมูลเพื่อตอบปัญหาการวิจัย	มีพันธกรณี ระหว่างผู้เขียนกับชาวบ้านที่จะร่วมกันเพื่อสิทธิของมนุษย์
กรอบการวิจัย	กำหนดโดยผู้เขียนองค์กร	กำหนดโดยประชาชนในพื้นที่

} ระยะขอบซ้าย 1.5 นิ้ว

ที่มา : พันธุ์ทิพย์ (2545) (ขนาด 14 ตัวปกติ)

} ระยะขอบขวา 1 นิ้ว

เว้น 1 บรรทัด ขนาด 14 ตัวปกติ

เนื้อความที่บรรยายต่อ (ขนาด 14 ตัวปกติ)

เว้น 1 บรรทัด ขนาด 14 ตัวปกติ

สรุปและวิจารณ์ผล (ขนาด 16 ตัวหนา ชิดซ้าย)

เนื้อความ (ขนาด 14 ตัวปกติ)

} ระยะขอบล่าง 1 นิ้ว

} ระยะขอบบน 1.5 นิ้ว	
กิตติกรรมประกาศ (ขนาด 16 ตัวหนา ชิดซ้าย)	
เนื้อความ (ขนาด 14 ตัวปกติ)	
.....	
เว้น 1 บรรทัด ขนาด 14 ตัวปกติ	
เอกสารอ้างอิง (ขนาด 16 ตัวหนา ชิดซ้าย)	
เนื้อความ (ขนาด 14 ตัวปกติ)	
.....	
เว้น 1 บรรทัด ขนาด 14 ตัวปกติ	
{ ระยะขอบ ซ้าย 1.5 นิ้ว	{ ระยะขอบ ขวา 1 นิ้ว
} ระยะขอบล่าง 1 นิ้ว	

แบบฟอร์มนำส่งบทความเพื่อพิจารณาตีพิมพ์ลงวารสาร “ราชภัฏเพชรบูรณ์สาร”
สถาบันวิจัยและพัฒนา มหาวิทยาลัยราชภัฏเพชรบูรณ์

แบบนำส่งบทความเพื่อพิจารณาตีพิมพ์ลงวารสาร “ราชภัฏเพชรบูรณ์สาร”
สถาบันวิจัยและพัฒนา มหาวิทยาลัยราชภัฏเพชรบูรณ์

เรียน กองบรรณาธิการวารสารราชภัฏเพชรบูรณ์สาร

ข้าพเจ้า นาย นาง นางสาว อื่น ๆ (โปรดระบุ)

ชื่อ - สกุล

สถานที่ติดต่อ

หมายเลขโทรศัพท์ หมายเลขโทรสาร

E-mail :

ตำแหน่งทางวิชาการ หรือ ตำแหน่งอื่น ๆ (โปรดระบุ)

สถานที่ทำงาน

.....

หมายเลขโทรศัพท์ หมายเลขโทรสาร

มีความประสงค์ขอส่งบทความ

ชื่อเรื่อง (ภาษาไทย)

(ภาษาอังกฤษ)

ประเภทของบทความ บทความวิจัย บทความวิชาการ

เพื่อพิจารณาตีพิมพ์ลงวารสาร “ราชภัฏเพชรบูรณ์สาร”

พร้อมนี้ ข้าพเจ้าได้แนบหลักฐานดังรายการต่อไปนี้ คือ

- 1. ต้นฉบับบทความ (ตามรูปแบบที่กำหนด) จำนวน 2 ชุด
- 2. CD ไฟล์ต้นฉบับบทความ จำนวน 1 แผ่น
- 3. สำเนาชำระค่าธรรมเนียมการลงตีพิมพ์บทความในวารสาร จำนวน.....บาท

ข้าพเจ้าขอรับรองว่าบทความนี้ไม่เคยตีพิมพ์เผยแพร่ที่ไหนมาก่อนและไม่อยู่ระหว่างการพิจารณาของวารสารฉบับอื่น

ส่วนของเจ้าหน้าที่

ผลการตรวจสอบรูปแบบที่วารสารกำหนดเบื้องต้น

- ตรงตามรูปแบบที่วารสารกำหนด
- ไม่ตรงตามรูปแบบที่วารสารกำหนด

ลงชื่อ.....ผู้ตรวจรูปแบบ

วันที่..... เดือน..... พ.ศ.....

ลงชื่อ.....ผู้ส่งบทความ
(.....)

วันที่..... เดือน..... พ.ศ.....

หมายเหตุ : โปรดทำเครื่องหมาย ลงใน หรือเติมข้อความลงในช่องว่างตรงตามความเป็นจริง

แบบฟอร์มหนังสือยินยอม
(ให้นำบทความไปตีพิมพ์เผยแพร่ในวารสาร)



หนังสือยินยอม
(ให้นำบทความไปตีพิมพ์เผยแพร่ในวารสาร)

ทำที่.....

วันที่..... เดือน..... พ.ศ.....

ข้าพเจ้า.....สังกัด.....คณะ.....มหาวิทยาลัย.....
ที่อยู่.....เจ้าของบทความวิจัยหรือบทความวิชาการเรื่อง.....ซึ่งเป็นผู้แต่ง
ชื่อที่.....ซึ่งมีส่วนร่วมในผลงานร้อยละ.....ของบทความวิจัยหรือบทความวิชาการดังกล่าว
ยินยอมให้.....ซึ่งเป็นผู้แต่งชื่อที่.....ของบทความวิจัยหรือบทความวิชาการ สามารถนำบทความ
วิจัยหรือบทความวิชาการเรื่อง.....นำไปตีพิมพ์เผยแพร่ในวารสารราชภัฏเพชรบูรณ์สาร
มหาวิทยาลัยราชภัฏเพชรบูรณ์ได้ จึงลงลายมือชื่อไว้เป็นหลักฐานต่อหน้าพยาน

ลงชื่อ.....(ผู้ยินยอม)

(.....)

ลงชื่อ.....(ผู้ขอใช้บทความวิจัย)

(.....)

ขอรับรองเป็นลายมือชื่อของผู้ยินยอมและผู้ขอใช้บทความวิจัยจริง

ลงชื่อ.....(พยาน)

(.....)

ลงชื่อ.....(พยาน)

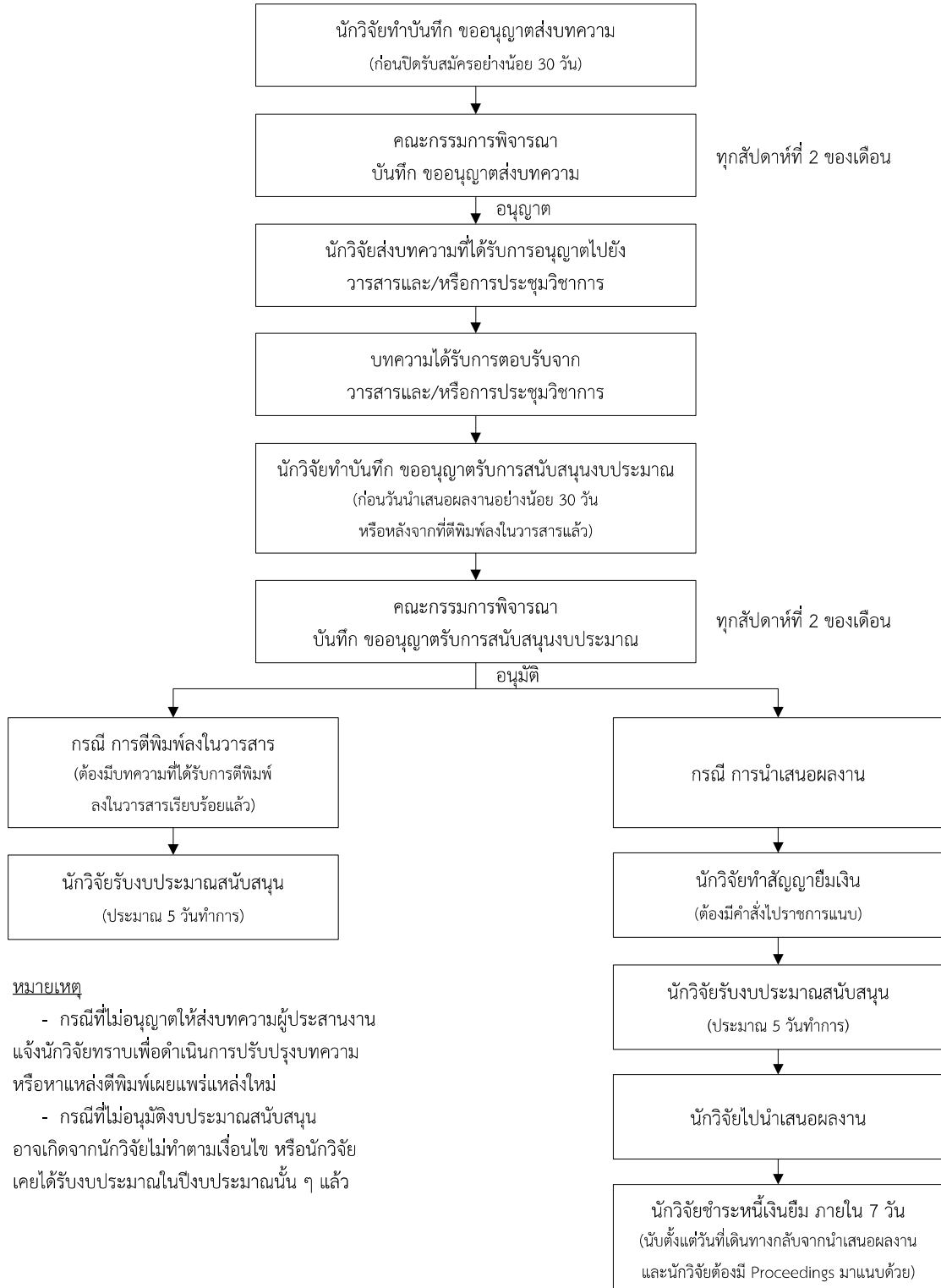
(.....)

งานกองทุนสนับสนุนการวิจัย

สถาบันวิจัยและพัฒนา มหาวิทยาลัยราชภัฏเพชรบูรณ์

Research and Development Institute Phetchabun Rajabhat University

ขั้นตอนการขอรับการสนับสนุนงบประมาณจากกองทุนสนับสนุนการวิจัย



แบบฟอร์มบันทึกข้อความขออนุญาตส่งบทความวิจัยหรือบทความวิชาการ
เพื่อรับการพิจารณาตีพิมพ์ในวารสารระดับชาติหรือระดับนานาชาติ



บันทึกข้อความ

ส่วนราชการ

ที่ วันที่

เรื่อง ขออนุญาตส่งบทความวิจัยหรือบทความวิชาการเพื่อรับการพิจารณาตีพิมพ์ในวารสารระดับชาติหรือระดับนานาชาติ (กรุณาเลือกเพียงอย่างใดอย่างหนึ่ง)

เรียน อธิการบดีมหาวิทยาลัยราชภัฏเพชรบูรณ์

ด้วยข้าพเจ้า..... ตำแหน่ง.....

สาขาวิชา..... คณะ..... มีความประสงค์จะส่ง

บทความวิจัยหรือบทความวิชาการ (กรุณาเลือกเพียงอย่างใดอย่างหนึ่ง) เรื่อง.....

ซึ่งได้รับทุนสนับสนุนการวิจัยจากมหาวิทยาลัยราชภัฏเพชรบูรณ์ ประเภท..... ประจำปีงบประมาณ

พ.ศ. เพื่อรับการพิจารณาตีพิมพ์ในวารสาร..... มหาวิทยาลัย.....

(ตั้งเอกสารแนบ)

ดังนั้น จึงขออนุญาตส่งบทความวิจัย หรือบทความวิชาการ ไปยังวารสารระดับชาติหรือระดับนานาชาติ (กรุณาเลือกเพียงอย่างใดอย่างหนึ่ง) ดังกล่าว ข้าพเจ้าขอรับรองว่า

๑. บทความนี้ไม่เคยตีพิมพ์เผยแพร่ที่ใดมาก่อนและไม่อยู่ระหว่างการพิจารณาของวารสารอื่น

๒. บทความนี้ไม่มีความซ้ำซ้อนหรือคัดลอกมาจากบทความทั้งของข้าพเจ้าและผู้อื่น

ทั้งนี้หากบทความวิจัยหรือบทความวิชาการได้รับการตีพิมพ์ในวารสารแล้ว ข้าพเจ้าจะดำเนินการขอรับการสนับสนุนงบประมาณในการเผยแพร่ผลงานวิจัย ตามระเบียบของมหาวิทยาลัยราชภัฏเพชรบูรณ์ต่อไป

จึงเรียนมาเพื่อโปรดพิจารณา

(.....)

ตำแหน่ง.....

หมายเหตุ

๑. ในกรณีที่มิได้รับทุนสนับสนุนจากมหาวิทยาลัยราชภัฏเพชรบูรณ์ โปรดระบุแหล่งทุนสนับสนุนการวิจัย

๒. เอกสารแนบ

๒.๑ บทความฉบับเต็มตามรูปแบบที่วารสารกำหนด

๒.๒ หนังสือยินยอมให้นำบทความไปตีพิมพ์เผยแพร่ในวารสาร (ถ้ามีผู้ร่วมวิจัย)

[แบบฟอร์ม วม.๐๐๓]

แบบฟอร์มบันทึกข้อความขอรับการสนับสนุนงบประมาณ
ในการตีพิมพ์เผยแพร่ในวารสารระดับชาติหรือระดับนานาชาติ



บันทึกข้อความ

ส่วนราชการ

ที่ วันที่

เรื่อง ขอรับการสนับสนุนงบประมาณในการตีพิมพ์เผยแพร่ในวารสารระดับชาติหรือระดับนานาชาติ
(กรุณาเลือกเพียงอย่างใดอย่างหนึ่ง)

เรียน อธิการบดีมหาวิทยาลัยราชภัฏเพชรบูรณ์

ข้าพเจ้า..... ตำแหน่ง.....

สาขาวิชา..... คณะ..... ได้ส่งบทความวิจัยหรือ

บทความวิชาการ เรื่อง..... ตีพิมพ์ในวารสาร.....

ซึ่งเป็นวารสารระดับชาติหรือระดับนานาชาติ (กรุณาเลือกเพียงอย่างใดอย่างหนึ่ง) ตามประกาศมหาวิทยาลัย

ราชภัฏเพชรบูรณ์ เรื่อง หลักเกณฑ์และอัตราการจ่ายเงินกองทุนสนับสนุนการวิจัย พ.ศ. ๒๕๕๗ ข้อ ๙ (๒)

ข้อ ๒.๑ หรือ ๒.๒ หรือ ๒.๓ (กรุณาเลือกเพียงข้อใดข้อหนึ่ง) ซึ่งจะได้รับเงินสนับสนุนบทความละ

ไม่เกิน.....บาทต่อปีงบประมาณ

ดังนั้น ข้าพเจ้าจึงขอรับการสนับสนุนงบประมาณในการตีพิมพ์เผยแพร่ผลงานวิจัย
และได้แนบเอกสารที่ตีพิมพ์เผยแพร่มาพร้อมนี้

จึงเรียนมาเพื่อโปรดพิจารณา

(.....)

ตำแหน่ง.....

หมายเหตุ เอกสารแนบ

๑. บันทึกขออนุญาตส่งบทความวิจัยหรือบทความวิชาการเพื่อรับการพิจารณาตีพิมพ์ในวารสารระดับชาติหรือระดับนานาชาติ
๒. หนังสือตอบรับการตีพิมพ์เผยแพร่บทความวิจัยหรือบทความวิชาการลงในวารสาร
๓. บทความที่ได้รับการตีพิมพ์ลงในวารสารแล้ว

แบบฟอร์มหนังสือยินยอม (ให้นำบทความไปตีพิมพ์เผยแพร่ในวารสาร) [วผ.003]

วผ.๐๐๓



หนังสือยินยอม

(ให้นำบทความไปตีพิมพ์เผยแพร่ในวารสาร)

ทำที่.....

.....

วันที่..... เดือน..... พ.ศ.....

ข้าพเจ้า.....สังกัด.....คณะ.....มหาวิทยาลัย.....
ที่อยู่.....เจ้าของบทความวิจัยหรือบทความวิชาการเรื่อง.....ซึ่งเป็นผู้แต่ง
ชื่อที่.....ซึ่งมีส่วนร่วมในผลงานร้อยละ.....ของบทความวิจัยหรือบทความวิชาการดังกล่าว
ยินยอมให้.....ซึ่งเป็นผู้แต่งชื่อที่.....ของบทความวิจัยหรือบทความวิชาการ สามารถนำบทความ
วิจัยหรือบทความวิชาการเรื่อง.....นำไปตีพิมพ์เผยแพร่ในวารสาร.....และนำไปขอรับ
การสนับสนุนงบประมาณค่าตอบแทนการตีพิมพ์บทความวิจัยหรือบทความวิชาการในวารสารระดับชาติหรือ
ระดับนานาชาติ ตามประกาศมหาวิทยาลัยราชภัฏเพชรบูรณ์ เรื่อง หลักเกณฑ์และอัตราการจ่ายเงินกองทุน
สนับสนุนการวิจัย พ.ศ. ๒๕๕๗ ได้ จึงลงลายมือชื่อไว้เป็นหลักฐานต่อหน้าพยาน

ลงชื่อ.....(ผู้ยินยอม)

(.....)

ลงชื่อ.....(ผู้ขอใช้บทความวิจัย)

(.....)

ขอรับรองเป็นลายมือชื่อของผู้ยินยอมและผู้ขอใช้บทความวิจัยจริง

ลงชื่อ.....(พยาน)

(.....)

ลงชื่อ.....(พยาน)

(.....)

แบบฟอร์มบันทึกข้อความขออนุญาตส่งบทความวิจัย
เพื่อรับการพิจารณานำเสนอในการประชุมวิชาการระดับชาติหรือระดับนานาชาติ



บันทึกข้อความ

ส่วนราชการ

ที่ วันที่

เรื่อง ขออนุญาตส่งบทความวิจัยเพื่อรับการพิจารณานำเสนอในการประชุมวิชาการระดับชาติหรือระดับ
นานาชาติ (กรุณาเลือกเพียงอย่างใดอย่างหนึ่ง)

เรียน อธิการบดีมหาวิทยาลัยราชภัฏเพชรบูรณ์

ด้วยข้าพเจ้า..... ตำแหน่ง.....

สาขาวิชา..... คณะ..... มีความประสงค์จะส่ง
บทความวิจัย เรื่อง..... ซึ่งได้รับทุนสนับสนุน
การวิจัยจากมหาวิทยาลัยราชภัฏเพชรบูรณ์ ประเภท..... ประจำปีงบประมาณ พ.ศ.
เพื่อรับการพิจารณานำเสนอผลงานวิจัยในการประชุมวิชาการ (โปรดระบุชื่องาน).....
ในวันที่..... ณ..... (ตั้งเอกสารแนบ)

ดังนั้น ข้าพเจ้าจึงขออนุญาตส่งบทความวิจัยไปยังหน่วยงานที่จัดประชุมวิชาการฯ ดังกล่าว
เพื่อขอรับการพิจารณานำเสนอบทความวิจัย ทั้งนี้หากบทความวิจัยได้รับการตอบรับให้นำเสนอแล้ว ข้าพเจ้า
จะขออนุญาตไปนำเสนอบทความวิจัยและขอรับการสนับสนุนงบประมาณในการเดินทางไปราชการ
ตามระเบียบของมหาวิทยาลัยราชภัฏเพชรบูรณ์ต่อไป

จึงเรียนมาเพื่อโปรดพิจารณา

(.....)

ตำแหน่ง.....

หมายเหตุ

๑. ในกรณีที่มิได้รับทุนสนับสนุนจากมหาวิทยาลัยราชภัฏเพชรบูรณ์ โปรดระบุแหล่งทุนสนับสนุนการวิจัย
๒. เอกสารแนบ
 - ๒.๑ บทความฉบับเต็มตามรูปแบบที่กำหนด เพื่อรับการพิจารณานำเสนอในการประชุมวิชาการ
 - ๒.๒ หนังสือยินยอมให้นำบทความไปนำเสนอในการประชุมวิชาการ (ถ้ามีผู้ร่วมวิจัย)
[แบบฟอร์ม วผ.๐๐๔]
 - ๒.๓ หนังสือประชาสัมพันธ์ให้ส่งบทความเพื่อรับการพิจารณานำเสนอบทความ

แบบฟอร์มบันทึกข้อความขอรับการสนับสนุนงบประมาณ
ในการเดินทางไปนำเสนอผลงานวิจัย



บันทึกข้อความ

ส่วนราชการ

ที่ วันที่

เรื่อง ขอรับการสนับสนุนงบประมาณในการเดินทางไปนำเสนอผลงานวิจัย

เรียน อธิการบดีมหาวิทยาลัยราชภัฏเพชรบูรณ์

ตามประกาศมหาวิทยาลัยราชภัฏเพชรบูรณ์ เรื่อง หลักเกณฑ์และอัตราการจัดสรรเงินกองทุนสนับสนุนการวิจัย พ.ศ. ๒๕๕๗ ข้อ ๘ หลักเกณฑ์ในการให้การสนับสนุน (๑) การนำเสนอผลงานวิจัยหรือบทความวิจัย ที่มีรายงานสืบเนื่องจากการประชุมวิชาการ ระดับชาติ หรือระดับนานาชาติ ให้ได้รับเงินสนับสนุนตามที่จ่ายจริงแต่ไม่เกิน ๔๐,๐๐๐ บาท โดยเบิกจ่ายการเดินทางไปราชการตามระเบียบกระทรวงการคลังกำหนด นั้น

ข้าพเจ้า..... ตำแหน่ง.....
สาขาวิชา..... คณะ..... ได้รับการตอบรับให้นำเสนอ
บทความวิจัย เรื่อง..... ในการประชุมวิชาการ (โปรดระบุชื่องาน).....
ในวันที่..... ณ..... โดยใช้งบประมาณ..... บาท
(รายละเอียดตามเอกสารแนบมาพร้อมนี้)

ข้าพเจ้าขอรับรองว่าผลงานวิจัยนี้ไม่เคยนำเสนอที่ไหนมาก่อน ตามระเบียบเบิกจ่าย
เงินกองทุนสนับสนุนการวิจัย ดังนี้

๑. ข้าพเจ้า..... ผู้ขอเป็นชื่อแรกหรือชื่อที่..... และปรากฏชื่อ
มหาวิทยาลัย

๒. ผลงานวิจัยไม่เป็นส่วนหนึ่งของการศึกษาระดับปริญญาโทและปริญญาเอก

๓. หลังจากนำเสนอผลงานวิจัยเรียบร้อยแล้ว ข้าพเจ้าจะนำเอกสารจากการประชุมวิชาการ
ส่งให้สถาบันวิจัยและพัฒนา ภายใน ๗ วัน

ดังนั้น ข้าพเจ้าจึงขอรับการสนับสนุนงบประมาณ จำนวน.....บาท ในการนำเสนอ
ผลงานวิจัย ตามประกาศมหาวิทยาลัยราชภัฏเพชรบูรณ์ดังกล่าว

จึงเรียนมาเพื่อโปรดพิจารณา

(.....)

ตำแหน่ง.....

หมายเหตุ

เอกสารแนบ

๑. บันทึกขออนุญาตส่งบทความวิจัยเพื่อรับการพิจารณานำเสนอในการประชุมวิชาการ
๒. หนังสือตอบรับการนำเสนอผลงานวิจัยในการประชุมวิชาการ
๓. รายละเอียดประมาณค่าใช้จ่ายในการเดินทาง

แบบฟอร์มการประมาณค่าใช้จ่ายในการเดินทางนำเสนอผลงาน
(วผ.005)

วผ.๐๐๕

การประมาณค่าใช้จ่ายในการเดินทางไปนำเสนอผลงาน
การประชุมวิชาการ.....
ในวันที่
ณ

๑. ค่าลงทะเบียน	บาท
๒. ค่ารถจากที่พักไปสถานีขนส่งจังหวัด..... (ไป - กลับ)	บาท
๓. ค่าที่พัก คืน x บาท	บาท
๔. ค่าเบี้ยเลี้ยง วันที่ ๑	บาท
๕. ค่าเบี้ยเลี้ยง วันที่ ๒	บาท
<i>(หักค่าอาหารกลางวัน ๘๐ บาท และ หักค่าอาหารเย็น ๘๐ บาท หากมีในกำหนดการ)</i>		
๖. ค่ารถทัวร์ จังหวัด..... ถึง จังหวัด..... (ไป - กลับ)	บาท
๗. ค่าเดินทางจากสถานีขนส่งจังหวัด..... ถึง ที่พัก (ขาไป)	บาท
๘. ค่าเดินทางจากสถานที่จัดงานประชุมวิชาการ ถึง สถานีขนส่ง (ขากลับ)	บาท
รวม	บาท

แบบฟอร์มหนังสือยินยอม (ให้นำบทความไปนำเสนอในการประชุมวิชาการ)

[วผ.004]

วผ.๐๐๔



หนังสือยินยอม

(ให้นำบทความไปนำเสนอในการประชุมวิชาการ)

ทำที่.....

วันที่..... เดือน..... พ.ศ.....

ข้าพเจ้า..... สังกัด..... คณะ..... มหาวิทยาลัย.....
ที่อยู่..... เจ้าของบทความวิจัยเรื่อง..... ซึ่งเป็นผู้แต่งชื่อที่..... ซึ่งมีส่วนร่วม
ในผลงานร้อยละ..... ของบทความวิจัยดังกล่าว ยินยอมให้..... ซึ่งเป็นผู้แต่งชื่อที่..... ของ
บทความวิจัย สามารถนำบทความวิจัยเรื่อง..... ไปนำเสนอในการประชุมวิชาการระดับชาติหรือ
ระดับนานาชาติ..... และนำไปขอรับการสนับสนุนงบประมาณในการเดินทางไปนำเสนอ
ตามประกาศมหาวิทยาลัยราชภัฏเพชรบูรณ์ เรื่อง หลักเกณฑ์และอัตราการจัดสรรเงินกองทุนสนับสนุนการวิจัย
พ.ศ. ๒๕๕๗ ได้ จึงลงลายมือชื่อไว้เป็นหลักฐานต่อหน้าพยาน

ลงชื่อ.....(ผู้ยินยอม)

(.....)

ลงชื่อ.....(ผู้ขอใช้บทความวิจัย)

(.....)

ขอรับรองเป็นลายมือชื่อของผู้ยินยอมและผู้ขอใช้บทความวิจัยจริง

ลงชื่อ.....(พยาน)

(.....)

ลงชื่อ.....(พยาน)

(.....)

แบบฟอร์มบันทึกข้อความขออนุญาตยืมเงิน



บันทึกข้อความ

ส่วนราชการ

ที่ วันที่

เรื่อง ขออนุญาตยืมเงิน

เรียน ประธานคณะกรรมการกองทุนสนับสนุนการวิจัยมหาวิทยาลัยราชภัฏเพชรบูรณ์

ด้วยข้าพเจ้า..... ตำแหน่ง.....

สาขาวิชา..... คณะ..... มีความประสงค์จะขอยืมเงิน

จากกองทุนสนับสนุนการวิจัยมหาวิทยาลัยราชภัฏเพชรบูรณ์ เพื่อเป็นค่าใช้จ่ายในการเดินทางไปราชการเพื่อ

เผยแพร่ผลงานวิจัย ในการประชุมวิชาการ (โปรดระบุชื่องาน)..... ในวันที่.....

ณ..... จำนวน.....บาท (.....)

จึงเรียนมาเพื่อโปรดพิจารณา

(.....)

ตำแหน่ง.....

หมายเหตุ

เอกสารแนบ

๑. สำเนาบันทึกขอรับการสนับสนุนงบประมาณในการเผยแพร่ผลงานวิจัย
๒. สำเนาคำสั่งไปราชการ
๓. สัญญาการยืมเงิน
๔. หนังสือยินยอมให้หักเงินเดือน (โดย คณบดี หรือ รองคณบดีที่ได้รับมอบหมาย เป็นผู้ลงนามค้ำประกัน)
๕. หนังสือสัญญาค้ำประกัน
๖. สำเนาบัตรประจำตัวประชาชน/บัตรข้าราชการ ของผู้ค้ำประกัน

แบบฟอร์มสัญญาการยืมเงิน

สัญญาการยืมเงิน	เลขที่..... วันครบกำหนด/...../.....
เรียน ประธานคณะกรรมการกองทุนสนับสนุนการวิจัย	
ข้าพเจ้า..... ตำแหน่ง..... สังกัด มหาวิทยาลัยราชภัฏเพชรบูรณ์ จังหวัดเพชรบูรณ์ มีความประสงค์จะขอยืมเงินจากกองทุนสนับสนุนการวิจัย มหาวิทยาลัยราชภัฏเพชรบูรณ์ เพื่อเป็นค่าใช้จ่ายในการเดินทางไปราชการเพื่อเผยแพร่ผลงานวิจัย ในการประชุมวิชาการ..... ในวันที่..... ณ..... ดังรายละเอียดต่อไปนี้	
ค่าเบี้ยเลี้ยง..... ค่าที่พัก..... ค่ายานพาหนะ..... อื่น ๆ (ตัวอักษร).....บาท รวมเงิน
ข้าพเจ้าสัญญาว่าจะปฏิบัติตามระเบียบของทางราชการทุกประการและจะนำใบสำคัญคู่จ่ายที่ถูกต้องพร้อมทั้งเงินเหลือจ่าย (ถ้ามี) ส่งใช้ภายใน ๗ วัน นับตั้งแต่วันที่กลับจากไปราชการ ถ้าข้าพเจ้าไม่ส่งตามกำหนด ข้าพเจ้าจะยินยอมให้หักเงินเดือน ค่าจ้าง เบี้ยหวัด บำเหน็จ บำนาญ หรือเงินอื่นใดที่ข้าพเจ้าพึงได้รับจากทางราชการ ชดใช้ตามจำนวนที่ยืมไปครบถ้วนได้ทันที	
ลายมือชื่อ.....ผู้ยืม วันที่.....	
เรียน ประธานคณะกรรมการกองทุนสนับสนุนการวิจัย ได้ตรวจสอบแล้ว เห็นสมควรอนุมัติให้ยืมตามใบยืมฉบับนี้ จำนวน.....บาท (.....) ลายมือชื่อ.....นักวิชาการเงินและบัญชี วันที่.....	
คำอนุมัติ	
อนุมัติให้ยืมเงินตามเงื่อนไขข้างต้นได้ เป็เงิน.....บาท (.....) ลายมือชื่อ..... วันที่..... ประธานคณะกรรมการกองทุนสนับสนุนการวิจัย	
ใบรับเงิน	
ได้รับเงินยืมจำนวน.....บาท (.....) ไปเป็นการถูกต้องแล้ว ลายมือชื่อ.....ผู้รับเงิน วันที่.....	

แบบฟอร์มหนังสือยินยอมให้หักเงินเดือน

หนังสือยินยอมให้หักเงินเดือน

มหาวิทยาลัยราชภัฏเพชรบูรณ์

วันที่..... เดือน..... พ.ศ.

เรียน ประธานคณะกรรมการกองทุนสนับสนุนการวิจัย

ด้วยข้าพเจ้า..... ตำแหน่ง..... สังกัดมหาวิทยาลัย
ราชภัฏเพชรบูรณ์ มีความประสงค์ยินยอมให้หักเงินเดือนของข้าพเจ้าเพื่อเป็นค่าใช้จ่ายในการเดินทาง
ไปนำเสนอผลงานวิจัยในการประชุมวิชาการ (โปรดระบุชื่องาน).....

ข้าพเจ้ายินยอมให้งานคลัง มหาวิทยาลัยราชภัฏเพชรบูรณ์ หักเงินเดือน ค่าจ้าง เบี้ยหวัด
บำเหน็จ บำนาญ หรือเงินอื่นใดที่ข้าพเจ้าได้รับจากราชการ จำนวน.....บาท ทั้งนี้ตั้งแต่วันที่..... เดือน..... พ.ศ. เป็นต้นไป

จึงเรียนมาเพื่อโปรดพิจารณา

ลงชื่อ.....ผู้ยอม

(.....)

ตำแหน่ง.....

ลงชื่อ.....ผู้ค้ำประกัน

(.....)

ตำแหน่ง.....

แบบฟอร์มหนังสือสัญญาค้ำประกัน

หนังสือสัญญาค้ำประกัน

เขียนที่ มหาวิทยาลัยราชภัฏเพชรบูรณ์

วันที่..... เดือน..... พ.ศ.

ข้าพเจ้า..... ตำแหน่ง.....สังกัด.....

อัตราเงินเดือน.....บาท (.....) อยู่บ้านเลขที่..... หมู่ที่.....

ถนน..... ตำบล..... อำเภอ..... จังหวัด..... ขอทำหนังสือสัญญา

ค้ำประกันให้ไว้แก่มหาวิทยาลัยราชภัฏเพชรบูรณ์ ดังต่อไปนี้

ตามที่ อาจารย์..... ได้ยืมเงินตรงราชการมหาวิทยาลัยราชภัฏเพชรบูรณ์

ตามหนังสือสัญญายืมเงินเลขที่..... ลงวันที่..... เป็นจำนวนเงิน..... บาท

(.....) กำหนดชำระหนี้ภายใน ๗ วัน นับตั้งแต่วันที่..... ถ้าอาจารย์.....

ผิดนัดไม่ชำระเงินยืมคืนตามสัญญาดังกล่าวไม่ว่าด้วยประการใด ๆ ข้าพเจ้า.....ผู้ค้ำประกัน

ยินยอมใช้เงินคืนตามสัญญาดังกล่าว ให้แก่มหาวิทยาลัยราชภัฏเพชรบูรณ์จนครบถ้วน จึงลงลายมือชื่อไว้

เป็นสำคัญ

ลงชื่อ.....ผู้ค้ำประกัน

(.....)

ลงชื่อ.....พยาน

(.....)

ลงชื่อ.....พยาน

(.....)