



รายงานประจำปี

2567

(Annual Report 2024)



สถาบันวิจัยและพัฒนา
มหาวิทยาลัยราชภัฏเพชรบูรณ์

คำนำ

สถาบันวิจัยและพัฒนา มหาวิทยาลัยราชภัฏเพชรบูรณ์ ได้จัดทำรายงานประจำปี 2567 เพื่อรวบรวมและนำเสนอข้อมูลที่เป็นผลการดำเนินงานตามพันธกิจด้านการวิจัยและบริการวิชาการแก่สังคมของมหาวิทยาลัยในปีงบประมาณ พ.ศ. 2567 ที่ผ่านมา โดยรายงานผลการดำเนินงานต่าง ๆ ที่สำคัญ ได้ดำเนินการให้สอดคล้องกับงานประกันคุณภาพการศึกษาด้านการวิจัยในปีการศึกษา 2566

สถาบันวิจัยและพัฒนาขอขอบคุณฝ่ายงานต่าง ๆ ที่ได้ให้ความอนุเคราะห์ข้อมูลเป็นอย่างดี สถาบันวิจัยและพัฒนาหวังเป็นอย่างยิ่งว่ารายงานเล่มนี้จะเป็นประโยชน์และสามารถให้เป็นเอกสารอ้างอิงสำคัญที่สะท้อนให้เห็นผลสัมฤทธิ์ของการดำเนินงานตามภารกิจด้านการวิจัยและบริการวิชาการแก่สังคมของมหาวิทยาลัยได้เป็นอย่างดี และผลของการดำเนินงานในปีนี้จะนำไปปรับปรุงเพื่อให้เกิดการพัฒนาตามพันธกิจให้มีคุณภาพมากขึ้น

(รองศาสตราจารย์ ดร.ธรรม์ณชาติ วันแต่ง)

ผู้อำนวยการสถาบันวิจัยและพัฒนา

สารบัญ

	หน้า
คำนำ	ก
สารบัญ	ข
สารบัญตาราง.....	ค
สารบัญภาพ.....	ง
ส่วนที่ 1 ข้อมูลสถาบันวิจัยและพัฒนา.....	1
1.1 ประวัติความเป็นมา.....	1
1.2 แผนปฏิบัติการราชการรายปี (ประจำปีงบประมาณ พ.ศ. 2567) ของสถาบันวิจัย และพัฒนา.....	2
1.3 โครงสร้างการบริหารงานสถาบันวิจัยและพัฒนา มหาวิทยาลัยราชภัฏ เพชรบูรณ์.....	4
1.4 ข้อมูลแสดงงบประมาณที่ได้รับการจัดสรรของสถาบันวิจัยและพัฒนา.....	15
1.5 ประเภทงบประมาณที่ได้รับจัดสรร ประจำปีงบประมาณ พ.ศ. 2567 สถาบันวิจัยและพัฒนา มหาวิทยาลัยราชภัฏเพชรบูรณ์.....	16
1.6 ผลการดำเนินงานการประกันคุณภาพการศึกษา ระดับสำนัก สถาบัน ปีการศึกษา 2566.....	20
ส่วนที่ 2 โครงการตามแผนปฏิบัติการประจำปีงบประมาณ พ.ศ. 2567.....	24
ส่วนที่ 3 ทุนวิจัยและการนำเสนอผลงานวิจัย ปีงบประมาณ พ.ศ. 2567.....	46
3.1 ทุนวิจัยประจำปีงบประมาณ พ.ศ. 2567.....	46
3.2 ผลงานวิจัยที่ได้นำเสนอทั้งระดับชาติและนานาชาติ.....	60

สารบัญตาราง

ตารางที่		หน้า
1	แสดงจำนวนงบประมาณที่ได้รับการจัดสรรของสถาบันวิจัยและพัฒนา ประจำปี งบประมาณ พ.ศ. 2564 – 2568.....	15
2	แสดงประเภทงบประมาณสถาบันวิจัยและพัฒนา ประจำปีงบประมาณ พ.ศ. 2567.....	16
3	แสดงจำนวนงบประมาณด้านการวิจัยและด้านการบริการวิชาการ งบประมาณ แผ่นดิน งบประมาณกองทุนส่งเสริมวิทยาศาสตร์ วิจัยและนวัตกรรม (สกสว.) และ งบประมาณรายได้.....	17
4	แสดงจำนวนโครงการวิจัยและงบประมาณจากแหล่งทุนภายใน แหล่งทุน สกสว. และแหล่งทุนภายนอก.....	18
5	แสดงข้อมูลจำนวนโครงการวิจัยและงบประมาณสนับสนุนการวิจัยจากแหล่งทุน ต่าง ๆ ประจำปีงบประมาณ พ.ศ. 2567.....	19
6	ทุนวิจัยจากแหล่งทุนภายนอก จำนวน 6 โครงการ.....	46
7	ทุนอุดหนุนงานวิจัย พัฒนาวิทยาศาสตร์ วิจัยและนวัตกรรม จำนวน 68 โครงการ...	47
8	ทุนอุดหนุนงานวิจัยประเภทโครงการวิจัยเพื่อพัฒนาท้องถิ่น งบประมาณเงินรายได้ ของมหาวิทยาลัย จำนวน 12 โครงการ.....	56
9	ทุนอุดหนุนงานวิจัยประเภทโครงการวิจัยสถาบัน งบประมาณเงินรายได้ของ มหาวิทยาลัย จำนวน 8 โครงการ.....	58
10	ผลงานวิจัยที่ได้รับการตีพิมพ์เผยแพร่จากหน่วยงานที่เชื่อถือได้.....	60

สารบัญภาพ

ภาพที่		หน้า
1	แสดงจำนวนงบประมาณที่ได้รับการจัดสรร ของสถาบันวิจัยและพัฒนา ประจำปี งบประมาณ พ.ศ. 2564 – 2568.....	15
2	แสดงงบประมาณแผ่นดิน งบประมาณกองทุนส่งเสริมวิทยาศาสตร์ วิจัยและ นวัตกรรม (สกสว.) และงบประมาณรายได้ ด้านการวิจัยและการบริการวิชาการ ประจำปีงบประมาณ พ.ศ. 2567 มหาวิทยาลัยราชภัฏเพชรบูรณ์.....	18
3	แสดงงบประมาณด้านการวิจัย มหาวิทยาลัยราชภัฏเพชรบูรณ์ ประจำปี งบประมาณ พ.ศ. 2567.....	19

ส่วนที่ 1 ข้อมูลสถาบันวิจัยและพัฒนา

1.1 ประวัติความเป็นมา

สถาบันวิจัยและพัฒนาเป็นหน่วยงานหนึ่งของมหาวิทยาลัยราชภัฏเพชรบูรณ์ แต่เดิมใช้ชื่อว่า “ศูนย์วิจัย” ตั้งขึ้นตามภาระหน้าที่ ดังความในมาตรา 5 ของพระราชบัญญัติวิทยาลัยครู พ.ศ. 2518 โดยมีผู้บริหารตำแหน่ง “หัวหน้าศูนย์วิจัย” ต่อมาได้มีการประกาศใช้เป็นพระราชบัญญัติ สถาบันราชภัฏ พ.ศ. 2538 ตามความในมาตรา 7 คือ ให้สถาบันราชภัฏเป็นสถานศึกษาและวิจัยเพื่อพัฒนาท้องถิ่นทำการวิจัยและให้บริการทางวิชาการแก่สังคม โครงสร้างการบริหารงานของสถาบันเปลี่ยนไป มีภารกิจเพิ่มขึ้น จากภารกิจในด้านการวิจัย ยังต้องรับผิดชอบด้านการฝึกอบรมและบริการทางวิชาการรวมทั้งรับผิดชอบงานของ “ศูนย์วิจัยมะขามหวาน” ของสถาบันราชภัฏเพชรบูรณ์อีกด้วย โดยมีผู้บริหารตำแหน่งผู้อำนวยการสำนักวิจัยและบริการวิชาการ

พ.ศ. 2547 พระบาทสมเด็จพระเจ้าอยู่หัวภูมิพลอดุลยเดชฯ รัชกาลที่ 9 ได้ลงพระปรมาภิไธย ประกาศในราชกิจจานุเบกษา เริ่มใช้พระราชบัญญัติมหาวิทยาลัยราชภัฏ เมื่อวันที่ 10 มิถุนายน 2547 ให้สถาบันราชภัฏที่จัดตั้งขึ้นตามพระราชบัญญัติ สถาบันราชภัฏ พ.ศ. 2538 มีฐานะเป็นมหาวิทยาลัยราชภัฏ ดังนั้นสถาบันราชภัฏเพชรบูรณ์ จึงปรับเปลี่ยนฐานะเป็น “มหาวิทยาลัยราชภัฏเพชรบูรณ์”

สำนักวิจัยและบริการวิชาการจึงได้เปลี่ยนเป็น “สถาบันวิจัยและพัฒนา” บริหารงานโดยผู้อำนวยการสถาบันวิจัยและพัฒนา

สถาบันวิจัยและพัฒนา ตั้งอยู่เลขที่ 83 หมู่ 11 อาคารสถาบันวิจัยและพัฒนา มหาวิทยาลัยราชภัฏเพชรบูรณ์ ถนนสระบุรี – หล่มสัก ตำบลสะเดียง อำเภอเมือง จังหวัดเพชรบูรณ์ 67000 โทรศัพท์/โทรสาร 0-5671-7100 ต่อ 6306 เว็บไซต์ <http://research.pcru.ac.th/>

ปรัชญา

“บูรณาการงานวิจัยและงานบริการวิชาการ เพื่อพัฒนาท้องถิ่น”

วิสัยทัศน์

“มุ่งพัฒนางานวิจัย นวัตกรรมและงานบริการวิชาการสู่การพัฒนาท้องถิ่น”

พันธกิจ

1. ส่งเสริมงานวิจัย นวัตกรรมและพัฒนาระบบการบริหารจัดการงานวิจัยให้มีประสิทธิภาพ เพื่อสนับสนุนการเผยแพร่ผลงานวิจัยและนำไปใช้ประโยชน์ต่อชุมชนและท้องถิ่น
2. ส่งเสริมการบูรณาการบริการวิชาการ โดยใช้องค์ความรู้และนวัตกรรม เพื่อสร้างเครือข่ายความร่วมมือในการพัฒนาท้องถิ่น
3. ส่งเสริมและพัฒนาหน่วยบ่มเพาะวิสาหกิจ สร้างผู้ประกอบการใหม่ เพื่อเพิ่มขีดความสามารถในการแข่งขัน

4. พัฒนาการบริหารจัดการองค์กรด้วยหลักธรรมาภิบาล

ค่านิยมองค์กร

RDI

R Responsibility ความรับผิดชอบและตอบสนองต่อความต้องการของท้องถิ่น

D Development การพัฒนาระบบบริหารจัดการงานวิจัย งานบริการวิชาการ

I Intelligence and Innovation การใช้องค์ความรู้และนวัตกรรมจากงานวิจัยเพื่อพัฒนาท้องถิ่น

อัตลักษณ์

“ส่งเสริม สนับสนุน การวิจัย นวัตกรรมและงานบริการวิชาการ”

เอกลักษณ์

“เป็นศูนย์กลางด้านงานวิจัย นวัตกรรมและงานบริการวิชาการ”

1.2 แผนปฏิบัติการราชการรายปี (ประจำปีงบประมาณ พ.ศ. 2567) ของสถาบันวิจัยและพัฒนา

แผนปฏิบัติการเรื่องที่ 1 พัฒนางานวิจัย นวัตกรรม เพื่อพัฒนาท้องถิ่น

เป้าหมาย 1. ผลงานวิจัยหรือนวัตกรรมที่สามารถแก้ไขปัญหา/เพิ่มศักยภาพการแข่งขัน ตรงกับความต้องการของท้องถิ่น

2. ผลงานวิจัยหรือนวัตกรรมนำไปใช้ประโยชน์เพื่อพัฒนาท้องถิ่น

3. ผลงานวิจัยหรือนวัตกรรมที่ก่อให้เกิดรายได้หรือถูกนำไปใช้ประโยชน์ในการประกอบอาชีพเชิงพาณิชย์

ตัวชี้วัด 1. ผลงานของอาจารย์ที่ได้รับการตีพิมพ์เผยแพร่ในระดับชาติหรือนานาชาติ

2. ร้อยละของจำนวนทรัพย์สินทางปัญญาที่ได้รับการจดทะเบียนได้ถูกนำไปใช้ประโยชน์อย่างเป็นรูปธรรม

3. จำนวนการยื่นคำขอแจ้งจดทะเบียนทรัพย์สินทางปัญญา (สิทธิบัตรอนุสิทธิบัตร ทรัพย์สินทางปัญญาและเครื่องหมายการค้า) หรือการได้รับรางวัลจากการใช้นวัตกรรม การวิจัย

4. ร้อยละของผลงานวิจัยนำไปใช้ประโยชน์

5. จำนวนข้อเสนอโครงการที่ขอรับทุนจากแหล่งทุนภายนอก

6. ร้อยละของงบประมาณทุนวิจัยภายนอกที่เทียบกับงบประมาณทุนวิจัยตามแผนปฏิบัติงานมหาวิทยาลัย

แผนปฏิบัติการเรื่องที่ 2 การบูรณาการบริการวิชาการ โดยใช้องค์ความรู้และนวัตกรรมเพื่อการพัฒนาท้องถิ่น

เป้าหมาย 1. สร้างศูนย์การเรียนรู้ให้กับชุมชนตามศาสตร์พระราชา
2. มีผลการพัฒนาเชิงบูรณาการงานบริการวิชาการ ด้านเศรษฐกิจ สังคม สิ่งแวดล้อมและการศึกษา

ตัวชี้วัด 1. จำนวนหมู่บ้านที่ได้รับการพัฒนาตามศาสตร์พระราชา
2. จำนวนโครงการหรือกิจกรรมที่มีความร่วมมือกับบุคคลหรือหน่วยงานภายนอกเพื่อแก้ไข/ลดปัญหา/ส่งเสริมการเรียนรู้ของชุมชน
3. จำนวนผลิตภัณฑ์ที่เป็นผลจากการพัฒนาตามโครงการบริการวิชาการสามารถแก้ไขปัญหาให้กับท้องถิ่น

แผนปฏิบัติการเรื่องที่ 3 การพัฒนา ส่งเสริมและยกระดับขีดความสามารถของผู้ประกอบการรายใหม่

เป้าหมาย การส่งเสริมและพัฒนาศักยภาพนักศึกษาและผู้สำเร็จการศึกษาไม่เกิน 5 ปี ให้เป็นผู้ประกอบการ เพื่อเพิ่มขีดความสามารถในการแข่งขัน

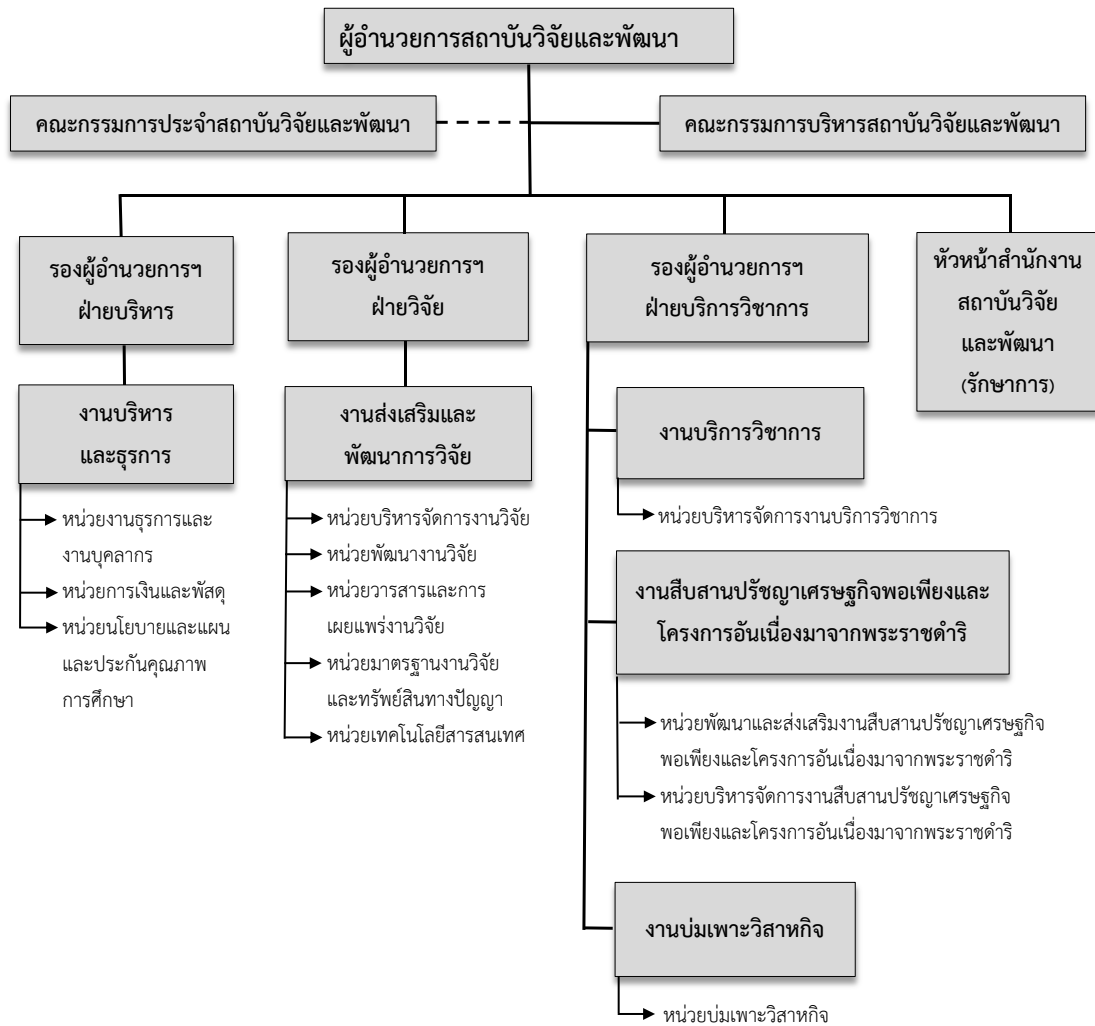
ตัวชี้วัด 1. จำนวนผู้ประกอบการใหม่ที่ใช้นวัตกรรมหรือเทคโนโลยีในการประกอบธุรกิจเพื่อเพิ่มขีดความสามารถในการแข่งขัน
2. จำนวนนักศึกษาที่ร่วมโครงการสร้างความตระหนักรู้ – จิตวิญญาณผู้ประกอบการและเตรียมความพร้อมเพื่อเป็นผู้ประกอบการรายใหม่

แผนปฏิบัติการเรื่องที่ 4 การพัฒนาการบริหารจัดการองค์กรด้วยหลักธรรมาภิบาล

เป้าหมาย 1. มีผลการดำเนินงานบริหารจัดการตามหลักธรรมาภิบาล
2. เพิ่มศักยภาพการบริหารจัดการตามหลักธรรมาภิบาลให้มีความคล่องตัว รวดเร็วและใช้เทคโนโลยีในการทำงานมากขึ้น
3. ส่งเสริมการพัฒนาศักยภาพบุคลากรในงานที่ปฏิบัติและสามารถนำมาปรับใช้ในการปฏิบัติงานได้

ตัวชี้วัด 1. ร้อยละของความสำเร็จของการดำเนินงานตามแผนปฏิบัติการ
2. ระดับความพึงพอใจของผู้รับบริการสถาบันวิจัยและพัฒนา
3. ร้อยละของงานที่ได้รับการพัฒนาจากบุคลากรสายสนับสนุนที่เข้าร่วมการอบรมและพัฒนาทักษะตนเอง

1.3 โครงสร้างการบริหารงานสถาบันวิจัยและพัฒนา มหาวิทยาลัยราชภัฏเพชรบูรณ์



คณะกรรมการประจำสถาบันวิจัยและพัฒนา

- | | |
|---|-----------------------------------|
| 1. ผู้อำนวยการสถาบันวิจัยและพัฒนา | ประธานกรรมการ |
| 2. ผู้ช่วยศาสตราจารย์สนธยา วันชัย | รองประธานกรรมการ |
| 3. ดร.ชาตรี นาคะกุล | กรรมการผู้ทรงคุณวุฒิภายนอก |
| 4. ผู้ช่วยศาสตราจารย์ ดร.สันธิวัฒน์ พิทักษ์พล | กรรมการผู้ทรงคุณวุฒิภายนอก |
| 5. อาจารย์ ดร.อาทิตยา ขาวพราย | ผู้แทนรองคณบดี |
| 6. ผู้ช่วยศาสตราจารย์ ดร.ปิยะวัน เพชรหมี่ | รองผู้อำนวยการสถาบันวิจัยและพัฒนา |
| 7. นายยศรพี ทองเจริญ | กรรมการ |
| 8. หัวหน้าสำนักงานหน่วยงานที่มีฐานะเทียบเท่าคณะ | เลขานุการ |

คณะกรรมการประจำสถาบันวิจัยและพัฒนา (17 สิงหาคม 2567 - ปัจจุบัน)

- | | |
|---|-----------------------------------|
| 1. ผู้อำนวยการสถาบันวิจัยและพัฒนา | ประธานกรรมการ |
| 2. ผู้ช่วยศาสตราจารย์สนธยา วันชัย | รองประธานกรรมการ |
| 3. รองศาสตราจารย์ ดร.ธันวดี ศรีธาวีรัตน์ | กรรมการผู้ทรงคุณวุฒิภายนอก |
| 4. รองศาสตราจารย์ ดร.กันต์ อินทวงศ์ | กรรมการผู้ทรงคุณวุฒิภายนอก |
| 5. รองศาสตราจารย์ ดร.สุมาลี พิมพันธ์ | ผู้แทนรองคณบดี |
| 6. ผู้ช่วยศาสตราจารย์ ดร.กฤษติญา มูลศรี | รองผู้อำนวยการสถาบันวิจัยและพัฒนา |
| 7. นายยศรพี ทองเจริญ | กรรมการ |
| 8. หัวหน้าสำนักงานหน่วยงานที่มีฐานะเทียบเท่าคณะ | เลขานุการ |

คณะกรรมการบริหารสถาบันวิจัยและพัฒนา

- | | |
|---|---------------|
| 1. รองศาสตราจารย์ ดร.ธรรมณชาติ วันแต่ง | ประธานกรรมการ |
| 2. ผู้ช่วยศาสตราจารย์สนธยา วันชัย | กรรมการ |
| 3. ผู้ช่วยศาสตราจารย์ ดร.ปิยะวัน เพชรหมี่ | กรรมการ |
| 4. ผู้ช่วยศาสตราจารย์ ดร.กฤษติญา มูลศรี | กรรมการ |
| 5. นางสาวศิรินทิพย์ ผลประเสริฐ | เลขานุการ |

คณะกรรมการบริหารงานวิจัย

1. อธิการบดีหรือรองอธิการบดีที่ได้รับมอบหมาย	ประธานกรรมการ
2. ผู้อำนวยการสถาบันวิจัยและพัฒนา	รองประธานกรรมการ
3. คณบดีคณะครุศาสตร์	กรรมการ
4. คณบดีคณะเทคโนโลยีการเกษตรและเทคโนโลยีอุตสาหกรรม	กรรมการ
5. คณบดีคณะมนุษยศาสตร์และสังคมศาสตร์	กรรมการ
6. คณบดีคณะวิทยาการจัดการ	กรรมการ
7. คณบดีคณะวิทยาศาสตร์และเทคโนโลยี	กรรมการ
8. คณบดีคณะพยาบาลศาสตร์	กรรมการ
9. ผู้ช่วยศาสตราจารย์ว่าที่ร้อยตรีศักดิ์ศิริชัย ศรีสวัสดิ์	กรรมการ
10. ผู้ช่วยศาสตราจารย์ ดร.ธิดารักษ์ ลือชา	กรรมการ
11. รองผู้อำนวยการสถาบันวิจัยและพัฒนา ฝ่ายวิจัย	เลขานุการ

คณะกรรมการกำกับติดตามการดำเนินงานโครงการวิจัย

1. ผู้อำนวยการสถาบันวิจัยและพัฒนา	ประธานกรรมการ
2. ผู้ช่วยศาสตราจารย์ ดร.สุมาลี พิมพันธ์	กรรมการ
3. ผู้ช่วยศาสตราจารย์น้ำผึ้ง พูนวิวัฒน์	กรรมการ
4. ผู้ช่วยศาสตราจารย์พิสิษฐิกุล แก้วงาม	กรรมการ
5. ผู้ช่วยศาสตราจารย์ ดร.อาทิตยา ขาวพราย	กรรมการ
6. ผู้ช่วยศาสตราจารย์ ดร.อำพล ชะโยมชัย	กรรมการ
7. รองผู้อำนวยการสถาบันวิจัยและพัฒนา ฝ่ายงานวิจัย	กรรมการและเลขานุการ

คณะกรรมการบริหารงานบริการวิชาการ

1. อธิการบดีหรือรองอธิการบดีฝ่ายวิจัย นวัตกรรมและบริการวิชาการ	ประธานกรรมการ
2. ผู้อำนวยการสถาบันวิจัยและพัฒนา	รองประธานกรรมการ
3. คณบดีคณะครุศาสตร์	กรรมการ
4. คณบดีคณะมนุษยศาสตร์และสังคมศาสตร์	กรรมการ
5. คณบดีคณะเทคโนโลยีการเกษตรและเทคโนโลยีอุตสาหกรรม	กรรมการ
6. คณบดีคณะวิทยาศาสตร์และเทคโนโลยี	กรรมการ
7. คณบดีคณะวิทยาการจัดการ	กรรมการ
8. ผู้ช่วยศาสตราจารย์สุรางรัตน์ พันแสง	กรรมการ
9. อาจารย์ ดร.เจน จันทรสุภาเสน	กรรมการ
10. อาจารย์ยศวรธรณ์ จันทนา	กรรมการ

11. อาจารย์มนัสนันท์ ปิ่นพิทักษ์	กรรมการ
12. อาจารย์วิชญาพร อ่อนปุย	กรรมการ
13. นางสาวไพรินทร์ เดชะ	กรรมการ
14. นายสัพพัญญู ปิ่นพิทักษ์	กรรมการ
15. รองผู้อำนวยการสถาบันวิจัยและพัฒนา	กรรมการและเลขานุการ

คณะกรรมการจริยธรรมการวิจัยในมนุษย์ มหาวิทยาลัยราชภัฏเพชรบูรณ์

1. ผู้ช่วยศาสตราจารย์ ดร.นงลักษณ์ อานี	ประธานกรรมการ
2. ผู้ช่วยศาสตราจารย์พิสิษฐิกุล แก้วงาม	รองประธาน
3. รองศาสตราจารย์ ดร.ธรรม์ณชาติ วันแต่ง	กรรมการ
4. ผู้ช่วยศาสตราจารย์ ดร.สมใจ กงเติม	กรรมการ
5. ผู้ช่วยศาสตราจารย์ ดร.สุวัฒน์ อินทรประไพ	กรรมการ
6. ผู้ช่วยศาสตราจารย์ ดร.นุชจรี สิงห์พันธ์	กรรมการ
7. ผู้ช่วยศาสตราจารย์ ดร.ธีรภัทร กิจจาร์ักษ์	กรรมการ
8. ผู้ช่วยศาสตราจารย์ ดร.นฤมล จันทร์มา	กรรมการ
9. ผู้ช่วยศาสตราจารย์ ดร.จิตศิริน ก้อนคง	กรรมการ
10. อาจารย์ ดร.นนทชา ชัยทวิชานันท์	กรรมการ
11. นายอภิวัฒน์ จันทร์แอม	กรรมการ
12. นายองอาจ ลานจันทร์	กรรมการ
13. ผู้ช่วยศาสตราจารย์ ดร.ไพฑูรย์ สอนทน	กรรมการและเลขานุการ

คณะกรรมการสมทบจริยธรรมการวิจัยในมนุษย์ มหาวิทยาลัยราชภัฏเพชรบูรณ์

1. ผู้ช่วยศาสตราจารย์ ดร.กฤษติญา มุลศรี	กรรมการสมทบ
2. ผู้ช่วยศาสตราจารย์ ดร.ปิยะวัน เพชรหมี่	กรรมการสมทบ
3. ผู้ช่วยศาสตราจารย์สนธยา วันชัย	กรรมการสมทบ

คณะกรรมการกองทุนสนับสนุนการวิจัยมหาวิทยาลัยราชภัฏเพชรบูรณ์

1. อาจารย์พิพัฒน์ ชนาเทพาพร	ประธานกรรมการ
2. รองศาสตราจารย์ ดร.กานต์ อัมพานนท์	กรรมการ
3. ผู้ช่วยศาสตราจารย์จันทร์พิมพ์ มีเปี่ยม	กรรมการ
4. ผู้ช่วยศาสตราจารย์ ดร.นุชจรี สิงห์พันธ์	กรรมการ
5. อาจารย์ ดร.กัญญารัตน์ เตือนหงาย	กรรมการ
6. รองศาสตราจารย์ ดร.ธรรม์ณชาติ วันแต่ง	กรรมการและเลขานุการ

- | | |
|---|----------------------------|
| 7. ผู้ช่วยศาสตราจารย์ ดร.กฤษติญา มูลศรี | กรรมการและผู้ช่วยเลขานุการ |
| 8. นางสาวชุติมา พุ่มอ่อน | ผู้จัดบันทึกการประชุม |

คณะกรรมการจัดการทรัพย์สินทางปัญญา มหาวิทยาลัยราชภัฏเพชรบูรณ์

- | | |
|---|---------------------|
| 1. อธิการบดี | ประธานกรรมการ |
| 2. รองอธิการบดีฝ่ายวิจัย และบริการสังคม | กรรมการ |
| 3. ผู้อำนวยการสถาบันวิจัยและพัฒนา | กรรมการ |
| 4. ผู้ช่วยอธิการบดีฝ่ายรายได้และสวัสดิการ | กรรมการ |
| 5. ผู้ช่วยศาสตราจารย์ ดร.นงลักษณ์ อานี | กรรมการ |
| 6. ผู้ช่วยศาสตราจารย์ธงชัย เครือฝื่อ | กรรมการ |
| 7. รองผู้อำนวยการสถาบันวิจัยและพัฒนา | กรรมการและเลขานุการ |

คณะกรรมการบริหารหน่วยบ่มเพาะวิสาหกิจ

- | | |
|---|---------------------|
| 1. อธิการบดี | ประธานกรรมการ |
| 2. รองอธิการบดีฝ่ายวิจัยและบริการวิชาการ | รองประธานกรรมการ |
| 3. คณบดีคณะครุศาสตร์ | กรรมการ |
| 4. คณบดีคณะวิทยาการจัดการ | กรรมการ |
| 5. คณบดีคณะวิทยาศาสตร์และเทคโนโลยี | กรรมการ |
| 6. คณบดีคณะเทคโนโลยีการเกษตรและเทคโนโลยีอุตสาหกรรม | กรรมการ |
| 7. คณบดีคณะมนุษยศาสตร์และสังคมศาสตร์ | กรรมการ |
| 8. ผู้ช่วยศาสตราจารย์ ดร.สันธิวัฒน์ พิทักษ์พล | กรรมการ |
| 9. นายพรพจน์ ด้านศรีชาญชัย | กรรมการ |
| 10. ผู้อำนวยการสถาบันวิจัยและพัฒนา | กรรมการและเลขานุการ |
| 11. รองผู้อำนวยการสถาบันวิจัยและพัฒนา ฝ่ายบริการวิชาการ | ผู้ช่วยเลขานุการ |

คณะกรรมการดำเนินงานศูนย์ประสานงานโครงการอนุรักษ์พันธุกรรมพืชอันเนื่องมาจากพระราชดำริ สมเด็จพระเทพรัตนราชสุดาฯ สยามบรมราชกุมารี (อพ.สธ.) มหาวิทยาลัยราชภัฏเพชรบูรณ์

ปรึกษาศูนย์ประสานงาน อพ.สธ. มหาวิทยาลัยราชภัฏเพชรบูรณ์

1. อธิการบดีมหาวิทยาลัยราชภัฏเพชรบูรณ์
2. รองอธิการบดีฝ่ายวิจัยและบริการสังคม
3. คณบดีคณะเทคโนโลยีการเกษตรและเทคโนโลยีอุตสาหกรรม
4. คณบดีคณะวิทยาการจัดการ

5. คณะบดีคณะวิทยาศาสตร์และเทคโนโลยี
6. คณะบดีคณะมนุษยศาสตร์และสังคมศาสตร์
7. คณะบดีคณะครุศาสตร์
8. คณะบดีคณะพยาบาลศาสตร์
9. ผู้อำนวยการสถาบันวิจัยและพัฒนา

คณะกรรมการดำเนินงาน

- | | |
|--|-------------------------------|
| 1. อาจารย์พิพัฒน์ ชนาเทพพร | ผู้อำนวยการศูนย์ประสานงานฯ |
| 2. รองศาสตราจารย์ ดร.ธรรมณชาติ วันแต่ง | รองผู้อำนวยการศูนย์ประสานงานฯ |
| 3. ผู้ช่วยศาสตราจารย์ ดร.ปิยะวัน เพชรหมี่ | หัวหน้างานประสานงาน |
| 4. ผู้ช่วยศาสตราจารย์สุภาพร วิสูงเร | หัวหน้างานฝึกอบรม |
| 5. ผู้ช่วยศาสตราจารย์ ดร.นุชจรี สิงห์พันธ์ | หัวหน้างานศึกษาวิจัยและพัฒนา |
| 6. ผู้ช่วยศาสตราจารย์ดร.เสาวภา ชุมณี | วิทยากร |
| 7. ผู้ช่วยศาสตราจารย์สุรางค์รัตน์ พันแสง | วิทยากร |
| 8. อาจารย์ ดร.กัญญารัตน์ เตือนหงาย | วิทยากร |
| 9. อาจารย์ศุมาลีณ ตีจันทร์ | วิทยากร |
| 10. อาจารย์นวรรตน์ มีชัย | วิทยากร |
| 11. อาจารย์ผกามาศ ประระทั้ง | วิทยากร |
| 12. นายยศรพี ทองเจริญ | เจ้าหน้าที่ประสานงาน |

คณะกรรมการดำเนินงานวารสารราชภัฏเพชรบูรณ์สาร มหาวิทยาลัยราชภัฏเพชรบูรณ์

กองบรรณาธิการประจำวารสาร

- | | |
|--|--|
| 1. ศาสตราจารย์ ดร.บังอร เสรีรัตน์ | คณะครุศาสตร์
มหาวิทยาลัยราชภัฏบ้านสมเด็จเจ้าพระยา |
| 2. รองศาสตราจารย์ ดร.ธิตินันท์ ชาญโกศล | คณะบริหารธุรกิจเพื่อสังคม
มหาวิทยาลัยศรีนครินทรวิโรฒ |
| 3. รองศาสตราจารย์ ดร.ชไมพร กาญจนกิจสกุล | คณะสังคมศาสตร์
มหาวิทยาลัยนเรศวร |
| 4. รองศาสตราจารย์ ดร.วัชรพล พุทธิรักษา | คณะสังคมศาสตร์
มหาวิทยาลัยนเรศวร |
| 5. รองศาสตราจารย์ ดร.ธีระภัทรา เอกผาชัยสวัสดิ์ | คณะมนุษยศาสตร์และสังคมศาสตร์
มหาวิทยาลัยราชภัฏเพชรบูรณ์ |
| 6. ผู้ช่วยศาสตราจารย์ ดร.สมบูรณ์ นิยม | คณะครุศาสตร์
มหาวิทยาลัยราชภัฏนครสวรรค์ |

- | | |
|---|--|
| 7. อาจารย์ ดร.กฤษดา เขียววัฒนสุข | คณะบริหารธุรกิจ
มหาวิทยาลัยเทคโนโลยีราชมงคลธัญบุรี |
| 8. รองศาสตราจารย์ ดร.ธรรม์ณชาติ วันแต่ง | ผู้อำนวยการสถาบันวิจัยและพัฒนา
มหาวิทยาลัยราชภัฏเพชรบูรณ์ |

บรรณาธิการ

- | | |
|---|-----------------------------------|
| 1. ผู้ช่วยศาสตราจารย์ ดร.กฤษติญา มูลศรี | รองผู้อำนวยการสถาบันวิจัยและพัฒนา |
| 2. คุณชุติมา พุ่มอ่อน | ฝ่ายประสานและดำเนินงาน |
| 3. คุณบรรจง สุรินทร์ | ฝ่ายวารสารออนไลน์ |
| 4. คุณมณีนุช เกตุแพ่ง | ฝ่ายการเงินและบัญชี |
| 5. คุณกฤษวีณ์ภัค ทองสี | ฝ่ายธุรการ |

โครงสร้างการบริหารงานสถาบันวิจัยและพัฒนา มหาวิทยาลัยราชภัฏเพชรบูรณ์



รองศาสตราจารย์ ดร.ชรรมณ์ชาติ วันแต่ง
ผู้อำนวยการสถาบันวิจัยและพัฒนา



ผู้ช่วยศาสตราจารย์สนธยา
วันชัย
รองผู้อำนวยการฯ ฝ่ายบริหาร



ผู้ช่วยศาสตราจารย์ ดร. ปิยะวัน
เพชรหมี
รองผู้อำนวยการฯ ฝ่ายบริการ
วิชาการ



ผู้ช่วยศาสตราจารย์ ดร. กฤษติญา
มุลศรี
รองผู้อำนวยการฯ ฝ่ายวิจัย

ฝ่ายบริหาร



ผู้ช่วยศาสตราจารย์สนธยา วันชัย
รองผู้อำนวยการสถาบันวิจัยและพัฒนา ฝ่ายบริหาร



นางสาวศิรินทิพย์ ผลประเสริฐ
เจ้าหน้าที่บริหารงานทั่วไป



นางสาวมณีนุช เกตุแพ่ง
เจ้าหน้าที่บริหารงานทั่วไป



นางกฤษฎวีณ์ภัค ทองสี
เจ้าหน้าที่บริหารงานทั่วไป

ฝ่ายบริการวิชาการ



ผู้ช่วยศาสตราจารย์ ดร.ปิยะวัน เพชรหมี
รองผู้อำนวยการสถาบันวิจัยและพัฒนา ฝ่ายบริการวิชาการ



นางรัตดา สำราญพันธุ์
เจ้าหน้าที่บริหารงานทั่วไป



นางสาวภาสินี สายทอง
เจ้าหน้าที่บริหารงานทั่วไป



นายศรพี ทองเจริญ
เจ้าหน้าที่บริหารงานทั่วไป

ฝ่ายวิจัย



ผู้ช่วยศาสตราจารย์ ดร.กฤษฎิญา มุลศรี
รองผู้อำนวยการสถาบันวิจัยและพัฒนา ฝ่ายวิจัย



นายเกื้อกูล พิมพ์ดี
เจ้าหน้าที่บริหารงานทั่วไป



นางปิยนันท์ เพ็ญสุตร
เจ้าหน้าที่บริหารงานทั่วไป



นายบรรจง สุรินทร์
นักวิชาการคอมพิวเตอร์



นางสาวชุตติมา พุฒอ่อน
เจ้าหน้าที่บริหารงานทั่วไป



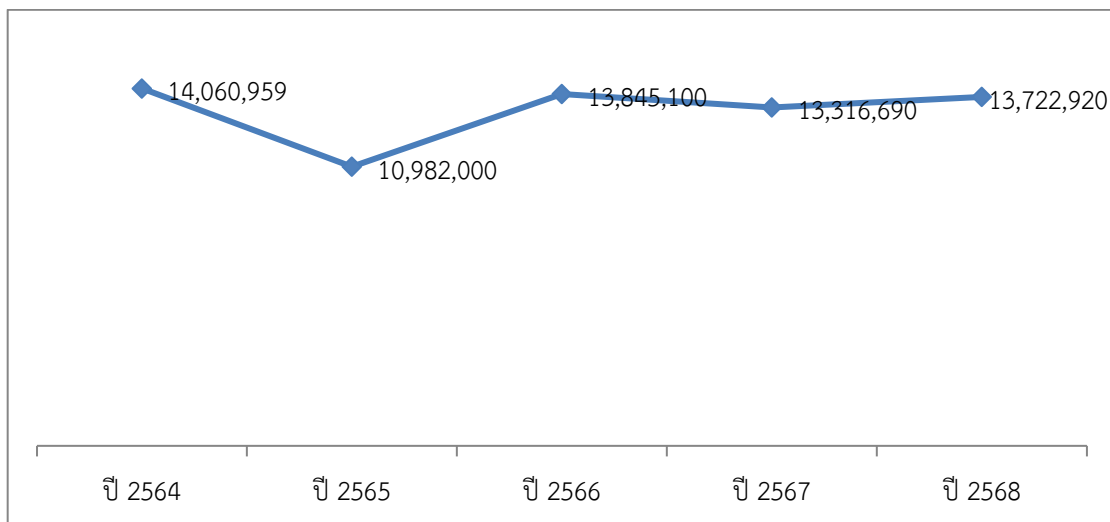
นางสาวภัศราภรณ์ บุญสิงห์
เจ้าหน้าที่บริหารงานทั่วไป

1.4 ข้อมูลแสดงงบประมาณที่ได้รับการจัดสรรของสถาบันวิจัยและพัฒนา

ตารางที่ 1 แสดงจำนวนงบประมาณที่ได้รับการจัดสรรของสถาบันวิจัยและพัฒนา ประจำปีงบประมาณ พ.ศ. 2564 – 2568

ข้อมูล	งบประมาณของสถาบันวิจัยและพัฒนา ประจำปีงบประมาณ พ.ศ.				
	2564	2565	2566	2567	2568
จำนวน (บาท)	14,060,959	10,982,000	13,845,100	13,316,690	13,722,920

จากตารางที่ 1 แสดงจำนวนงบประมาณที่ได้รับการจัดสรรของสถาบันวิจัยและพัฒนา ประจำปีงบประมาณ พ.ศ. 2564 – 2568 ดังแสดงในกราฟที่ 1



ภาพที่ 1 แสดงจำนวนงบประมาณที่ได้รับการจัดสรร ของสถาบันวิจัยและพัฒนา ประจำปีงบประมาณ พ.ศ. 2564 – 2568

1.5 ประเภทงบประมาณที่ได้รับจัดสรร ประจำปีงบประมาณ พ.ศ. 2567 สถาบันวิจัยและพัฒนา มหาวิทยาลัยราชภัฏเพชรบูรณ์

สถาบันวิจัยและพัฒนา มหาวิทยาลัยราชภัฏเพชรบูรณ์ ได้รับการจัดสรรงบประมาณตามพันธกิจของมหาวิทยาลัยราชภัฏเพชรบูรณ์ จำนวน 2 ด้าน คือ 1) ด้านการวิจัย และ 2) ด้านการบริการวิชาการ ซึ่งประเภทงบประมาณที่ได้รับแสดงในตารางที่ 2

ตารางที่ 2 แสดงประเภทงบประมาณสถาบันวิจัยและพัฒนา ประจำปีงบประมาณ พ.ศ. 2567

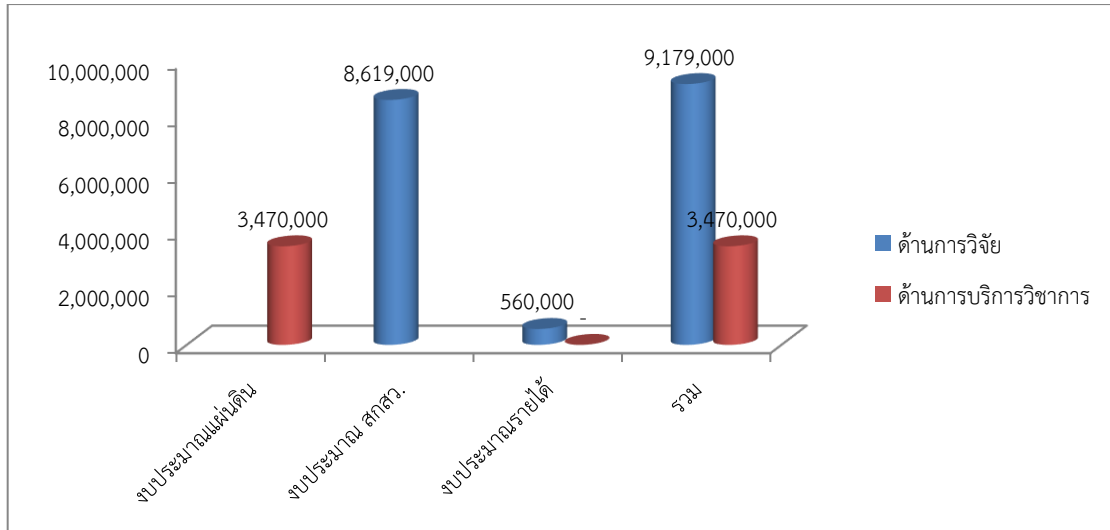
ลำดับ	ประเภทงบประมาณ	ชื่อโครงการ	งบประมาณที่ได้รับจัดสรร (บาท)
1	แผ่นดิน	โครงการบริหารสำนักงานผู้อำนวยการสถาบันวิจัยและพัฒนา	26,990
2	แผ่นดิน (นอก พรบ.)	โครงการวิจัยผ่านกองทุนส่งเสริมวิทยาศาสตร์วิจัยและนวัตกรรม (สกว.)	8,619,000
3	แผ่นดิน (ยุทธศาสตร์)	โครงการศูนย์ประสานงานโครงการอนุรักษ์พันธุกรรมพืชอันเนื่องมาจากพระราชดำริ สมเด็จพระเทพรัตนราชสุดาฯ สยามบรมราชกุมารี	100,000
4	แผ่นดิน (ยุทธศาสตร์)	โครงการสนับสนุนการบริหารสำนักงานผู้อำนวยการสถาบันวิจัยและพัฒนา	260,000
5	บำรุงการศึกษา	ทุนอุดหนุนงานวิจัยประเภทโครงการวิจัยเพื่อพัฒนาท้องถิ่น	480,000
6	บำรุงการศึกษา	ทุนอุดหนุนงานวิจัยประเภทโครงการวิจัยสถาบัน	80,000
7	บำรุงการศึกษา	โครงการบริหารสำนักงานผู้อำนวยการสถาบันวิจัยและพัฒนา	200,000
8	กศ.ปช.	โครงการบริหารสำนักงานผู้อำนวยการสถาบันวิจัยและพัฒนา	50,000
9	บำรุงการศึกษา	โครงการส่งเสริมสนับสนุนและพัฒนามาตรฐานด้านจริยธรรมการวิจัยในมนุษย์	20,000

ลำดับ	ประเภทงบประมาณ	ชื่อโครงการ	งบประมาณที่ได้รับจัดสรร (บาท)
10	บำรุงการศึกษา	โครงการค่าบริการระบบวารสารออนไลน์ของระบบ ThaiJO 2.0	10,700
11	แผ่นดิน (ยุทธศาสตร์)	โครงการพัฒนาคุณภาพชีวิต และยกระดับเศรษฐกิจฐานราก	1,900,000
12	แผ่นดิน (ยุทธศาสตร์)	โครงการยกระดับมาตรฐานผลิตภัณฑ์ชุมชนสู่แพลตฟอร์มออนไลน์	1,570,000
รวม			13,316,690

ตารางที่ 3 แสดงจำนวนงบประมาณด้านการวิจัยและด้านการบริการวิชาการ งบประมาณแผ่นดิน งบประมาณกองทุนส่งเสริมวิทยาศาสตร์ วิจัยและนวัตกรรม (สกสว.) และงบประมาณรายได้

แหล่งทุน	งบประมาณแผ่นดิน (บาท)	งบประมาณกองทุนส่งเสริมวิทยาศาสตร์ วิจัยและนวัตกรรม (บาท)	งบประมาณเงินรายได้ของมหาวิทยาลัย (บาท)
1) ด้านการวิจัย	-	8,619,000	560,000
2) ด้านการบริการวิชาการ	3,470,000	-	-
รวม	3,470,000	8,619,000	560,000

จากตารางที่ 3 แสดงข้อมูลจำนวนงบประมาณด้านการวิจัยและด้านการบริการวิชาการ สถาบันวิจัยและพัฒนา มหาวิทยาลัยราชภัฏเพชรบูรณ์ ประจำปีงบประมาณ พ.ศ. 2567 โดยแยกเป็น งบประมาณแผ่นดิน งบประมาณกองทุนส่งเสริมวิทยาศาสตร์ วิจัยและนวัตกรรม (สกสว.) และ งบประมาณรายได้



ภาพที่ 2 แสดงงบประมาณแผ่นดิน งบประมาณกองทุนส่งเสริมวิทยาศาสตร์ วิจัยและนวัตกรรม (สกสว.) และงบประมาณรายได้ ด้านการวิจัยและการบริการวิชาการ ประจำปี งบประมาณ พ.ศ. 2567 มหาวิทยาลัยราชภัฏเพชรบูรณ์

ตารางที่ 4 แสดงจำนวนโครงการวิจัยและงบประมาณจากแหล่งทุนภายใน แหล่งทุน สกสว. และ แหล่งทุนภายนอก

แหล่งทุน	จำนวนโครงการ	งบประมาณ (บาท)
1) แหล่งทุนภายใน	20 โครงการ	560,000
2) แหล่งทุน สกสว.	69 โครงการ	8,619,000
3) แหล่งทุนภายนอก	6 โครงการ	6,734,360
รวม	95 โครงการ	15,913,360

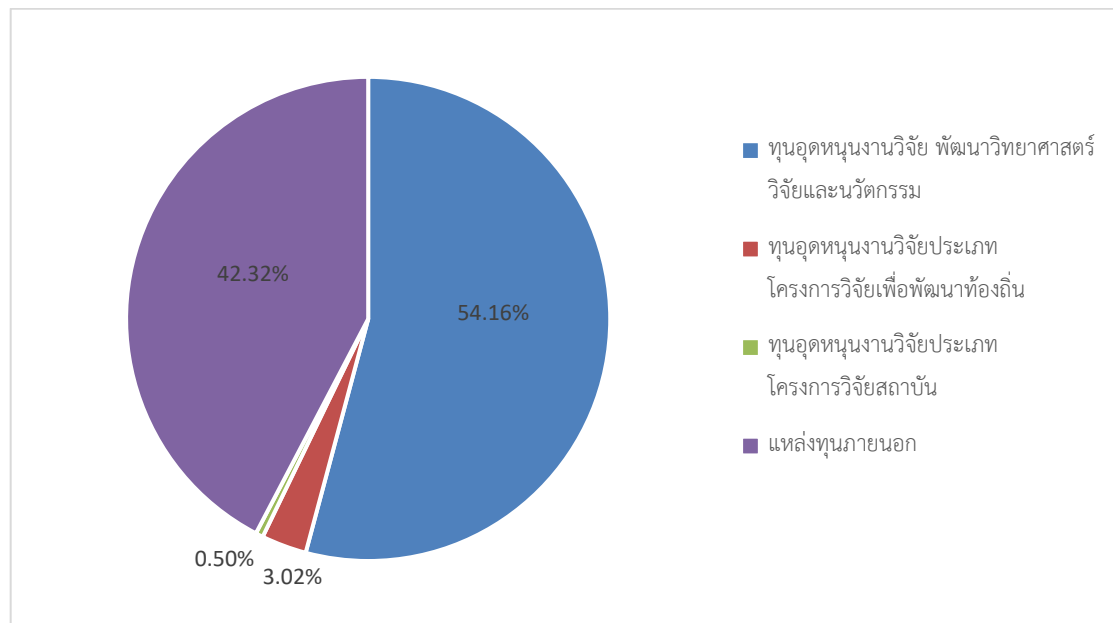
ทุนอุดหนุนการวิจัย

ในปีงบประมาณ พ.ศ. 2567 มหาวิทยาลัยราชภัฏเพชรบูรณ์ ได้รับจัดสรรงบประมาณจาก งบประมาณเงินรายได้ของมหาวิทยาลัย จำนวน 20 โครงการ คือ ทุนอุดหนุนงานวิจัยประเภท โครงการวิจัยเพื่อพัฒนาท้องถิ่น งบประมาณ 480,000 บาท ทุนอุดหนุนงานวิจัยประเภทโครงการวิจัย สถาบัน งบประมาณ 80,000 บาท งบประมาณจากกองทุนส่งเสริมวิทยาศาสตร์วิจัยและนวัตกรรม (สกสว.) จำนวน 69 โครงการ คือ ทุนอุดหนุนงานวิจัยด้านวิทยาศาสตร์ วิจัยและนวัตกรรม งบประมาณ 8,619,000 บาท และโครงการวิจัยจากแหล่งทุนภายนอก จำนวน 6 โครงการ งบประมาณ 6,734,360 บาท

ตารางที่ 5 แสดงข้อมูลจำนวนโครงการวิจัยและงบประมาณสนับสนุนการวิจัยจากแหล่งทุนต่าง ๆ ประจำปีงบประมาณ พ.ศ. 2567

การจัดสรรทุนอุดหนุน การวิจัย	จำนวนโครงการ	งบประมาณ (บาท)
1) ทุนอุดหนุนงานวิจัยพัฒนา วิทยาศาสตร์วิจัยและนวัตกรรม	69 โครงการ	8,619,000
2) ทุนอุดหนุนงานวิจัยประเภท โครงการวิจัยเพื่อพัฒนาท้องถิ่น	12 โครงการ	480,000
3) ทุนอุดหนุนงานวิจัยประเภท โครงการวิจัยสถาบัน	8 โครงการ	80,000
3) แหล่งทุนภายนอก	6 โครงการ	6,734,360
รวม	95 โครงการ	15,913,360

จากตารางที่ 5 แสดงข้อมูลจำนวนโครงการวิจัยและงบประมาณจากแหล่งต่าง ๆ ประจำปีงบประมาณ พ.ศ. 2567 โดยแยกเป็นจำนวนโครงการ และงบประมาณ ดังกราฟที่ 3



ภาพที่ 3 แสดงงบประมาณด้านการวิจัย มหาวิทยาลัยราชภัฏเพชรบูรณ์ ประจำปีงบประมาณ พ.ศ. 2567

1.6 ผลการดำเนินงานการประกันคุณภาพการศึกษา ระดับสำนัก สถาบัน ปีการศึกษา 2566

องค์ประกอบและตัวบ่งชี้	เป้าหมาย	ผลการดำเนินงาน	การบรรลุเป้าหมาย	คะแนนประเมินตนเอง (SAR)	คะแนนประเมินโดยคณะกรรมการ (CAR)
ตัวบ่งชี้หลักหน่วยงาน					
ตัวบ่งชี้ที่ 1.1 กระบวนการพัฒนาแผน	6 ข้อ	7 ข้อ (ข้อ 1 - 7)	✓	5.00	5.00
ตัวบ่งชี้ที่ 1.2 กระบวนการวิเคราะห์ข้อมูลทางการเงิน	6 ข้อ	5 ข้อ (ข้อ 1 - 5)	✗	5.00	4.00
ตัวบ่งชี้ที่ 1.3 การบริหารความเสี่ยง	5 ข้อ	6 ข้อ (ข้อ 1 - 6)	✓	5.00	5.00
ตัวบ่งชี้ที่ 1.4 ภาวะผู้นำและการบริหารงานด้วยหลักธรรมาภิบาลของผู้บริหารหน่วยงาน	4 ข้อ	5 ข้อ (ข้อ 1 - 5)	✓	5.00	5.00
ตัวบ่งชี้ที่ 1.5 การจัดการความรู้ตามระบบ	4 ข้อ	5 ข้อ (ข้อ 1 - 5)	✓	5.00	5.00
ตัวบ่งชี้ที่ 1.6 การกำกับติดตามผลการดำเนินงานตามแผนการบริหารและแผนพัฒนาบุคลากรสายสนับสนุน	7 ข้อ	7 ข้อ (ข้อ 1 - 6,8)	✓	5.00	4.00
ตัวบ่งชี้ที่ 1.7 การประกันคุณภาพภายในตามระบบและกลไกที่สถาบันกำหนด	6 ข้อ	6 ข้อ (ข้อ 1 - 6)	✓	5.00	5.00
ตัวบ่งชี้ที่ 1.8 การให้บริการหน่วยงานภายในและภายนอกมหาวิทยาลัย	4 ข้อ	5 ข้อ (ข้อ 1 - 5)	✓	5.00	5.00

องค์ประกอบและตัวบ่งชี้	เป้าหมาย	ผลการดำเนินงาน	การบรรลุเป้าหมาย	คะแนนประเมินตนเอง (SAR)	คะแนนประเมินโดยคณะกรรมการ (CAR)
ตัวบ่งชี้เฉพาะหน่วยงาน					
ตัวบ่งชี้ มร.พช. ที่ 2.1 ระบบและกลไกงานวิจัย งานสร้างสรรค์ หรือนวัตกรรม	6 ข้อ	7 ข้อ (ข้อ 1 - 7)	✓	5.00	5.00
ตัวบ่งชี้ มร.พช. ที่ 2.2 เงินสนับสนุนงานวิจัยและงานสร้างสรรค์	กลุ่มมนุษย์ 25,000 ต่อคน	$42,717.20 * 5 / 25,000 = 8.54$	✓	3.54	3.54
	กลุ่มวิทย์ 60,000 ต่อคน	$63,507.11 * 5 / 60,000 = 5.29$			
	กลุ่มวิทย์ สุขภาพ 50,000 ต่อคน	$6,153.85 * 5 / 50,000 = 0.62$			
ตัวบ่งชี้ มร.พช. ที่ 2.3 ผลงานทางวิชาการของอาจารย์ประจำและนักวิจัย	กลุ่มมนุษย์ ร้อยละ 10	ร้อยละ 41.51	✓	4.19	4.19
	กลุ่มวิทย์ ร้อยละ 25	ร้อยละ 40.56			
	กลุ่มวิทย์ ร้อยละ 25	ร้อยละ 15.38			
ตัวบ่งชี้ มร.พช. ที่ 2.4 ผลงานวิจัย งานสร้างสรรค์ หรือนวัตกรรมที่นำไปใช้ประโยชน์ต่อชุมชน	ร้อยละ 30	$31/112 =$ ร้อยละ 27.68	✓	4.61	4.61
ตัวบ่งชี้ มร.พช. ที่ 3.1 ระบบและกลไกการพัฒนาเสริมสร้างความสัมพันธ์กับชุมชน	4 ข้อ	6 ข้อ (ข้อ 1 - 6)	✓	5.00	5.00
ตัวบ่งชี้เฉพาะหน่วยงาน					
ตัวบ่งชี้ มร.พช. ที่ 3.2	ร้อยละ 20	$7 * 100 / 21 =$ ร้อยละ 33.33	✓	5.00	5.00

องค์ประกอบและตัวบ่งชี้	เป้าหมาย	ผลการดำเนินงาน	การบรรลุเป้าหมาย	คะแนนประเมินตนเอง (SAR)	คะแนนประเมินโดยคณะกรรมการ (CAR)
ชุมชนเป้าหมายที่ได้รับการพัฒนาอย่างต่อเนื่องตามแผนเสริมสร้างความสัมพันธ์กับชุมชน					
ผลการประเมินเฉลี่ย				4.81	4.67 (ระดับดีมาก)



ส่วนที่ 2 โครงการตามแผนปฏิบัติการประจำปีงบประมาณ พ.ศ. 2567

สถาบันวิจัยและพัฒนา มหาวิทยาลัยราชภัฏเพชรบูรณ์ได้ดำเนินการเข้าร่วมสนองพระราชดำริโครงการอนุรักษ์พันธุกรรมพืช อันเนื่องมาจากพระราชดำริของสมเด็จพระเทพรัตนราชสุดาฯ สยามบรมราชกุมารี (อพ.สธ.) และได้ทำหนังสือขอเสนอจัดตั้งศูนย์ประสานงานโครงการอนุรักษ์พันธุกรรมพืชอันเนื่องมาจากพระราชดำริฯ มหาวิทยาลัยราชภัฏเพชรบูรณ์ ไปยังหน่วยงานราชการในพระองค์ 904 โครงการอนุรักษ์พันธุกรรมพืชฯ สวนจิตรลดา และสวนจิตรลดาได้มีหนังสืออนุญาตให้จัดตั้งศูนย์ประสานงานโครงการอนุรักษ์พันธุกรรมพืชอันเนื่องมาจากพระราชดำริฯ มหาวิทยาลัยราชภัฏเพชรบูรณ์

หน่วยราชการในพระองค์ ๙๐๔



ที่ พว ๐๒๐๗.๓.๒/รคคส

โครงการอนุรักษ์พันธุกรรมพืชฯ
สวนจิตรลดา กทม. ๑๐๓๐๓

๗ มิถุนายน ๒๕๖๗

เรื่อง อนุญาตให้จัดตั้งศูนย์ประสานงานโครงการอนุรักษ์พันธุกรรมพืชอันเนื่องมาจากพระราชดำริฯ

เรียน อธิการบดีมหาวิทยาลัยราชภัฏเพชรบูรณ์

อ้างถึง หนังสือที่ อว ๐๖๑๘/๖๓๘ ลงวันที่ ๑ พฤษภาคม ๒๕๖๗

ตามที่มหาวิทยาลัยราชภัฏเพชรบูรณ์ ได้ร่วมสนองพระราชดำริโครงการอนุรักษ์พันธุกรรมพืชอันเนื่องมาจากพระราชดำริ สมเด็จพระเทพรัตนราชสุดาฯ สยามบรมราชกุมารี (อพ.สธ.) และมีหนังสือขอเสนอให้ อพ.สธ. พิจารณาให้มหาวิทยาลัยราชภัฏเพชรบูรณ์ จัดตั้งศูนย์ประสานงาน โครงการอนุรักษ์พันธุกรรมพืชอันเนื่องมาจากพระราชดำริฯ มหาวิทยาลัยราชภัฏเพชรบูรณ์ เพื่อดำเนินงานสนองพระราชดำริโครงการอนุรักษ์พันธุกรรมพืชอันเนื่องมาจากพระราชดำริฯ เกี่ยวกับการอนุรักษ์ทรัพยากรและเพื่อศึกษารวบรวมข้อมูลเกี่ยวกับพืชและภูมิปัญญา การใช้ประโยชน์ในวิถีชีวิตประจำวันของคนในชุมชน การสร้างจิตสำนึกและความตระหนักในคุณค่าของทรัพยากรชีวภาพและกายภาพในท้องถิ่น อันจะส่งผลให้เกิดการพัฒนาและการอนุรักษ์พันธุกรรมพืชต่าง ๆ ให้เกิดประโยชน์อย่างยั่งยืนแก่ชุมชนต่อไป

การนี้ทาง อพ.สธ. พิจารณาแล้วพบว่า การจัดตั้งศูนย์ประสานงานดังกล่าวของมหาวิทยาลัยราชภัฏเพชรบูรณ์ จักเป็นประโยชน์ต่อท้องถิ่นและสอดคล้องกับแนวทางการดำเนินงานของ อพ.สธ. จึงอนุญาตให้จัดตั้งศูนย์ประสานงานโครงการอนุรักษ์พันธุกรรมพืชอันเนื่องมาจากพระราชดำริฯ มหาวิทยาลัยราชภัฏเพชรบูรณ์ ได้

จึงเรียนมาเพื่อโปรดทราบ

ขอแสดงความนับถือ

(นายไพศาล ล้อมทอง)
อธิบดีกรมกิจการพิเศษ

โครงการอนุรักษ์พันธุกรรมพืชอันเนื่องมาจากพระราชดำริฯ

โทร. ๐ ๒๒๘๒ ๑๘๕๐, ๐ ๒๒๘๒ ๐๖๖๕

1. โครงการแปรรูปผลิตภัณฑ์จากพืชสมุนไพรตำบลดักดาน อำเภอน้ำหนาว จังหวัดเพชรบูรณ์

สถาบันวิจัยและพัฒนา โดยงานบริการวิชาการ นำโดยรองศาสตราจารย์ ดร.ธรรม์ณชาติ วันแต่ง ผู้อำนวยการสถาบันวิจัยและพัฒนา ผู้ช่วยศาสตราจารย์ ดร.ปิยะวัน เพชรหมี รองผู้อำนวยการสถาบันวิจัยและพัฒนาฝ่ายบริการวิชาการและเจ้าหน้าที่ ได้จัดโครงการแปรรูปผลิตภัณฑ์จากพืชสมุนไพรตำบลดักดาน อำเภอน้ำหนาว จังหวัดเพชรบูรณ์ เมื่อวันที่ 20 มีนาคม พ.ศ. 2567 โดยได้รับเกียรติจากสาขาวิชาการแพทย์แผนไทย คณะวิทยาศาสตร์และเทคโนโลยี เป็นวิทยากรในการบรรยายและปฏิบัติการในการแปรรูปพืชสมุนไพรในชุมชนเป็นผลิตภัณฑ์ต่างๆ ได้แก่ ลูกประคบสมุนไพร และยาหม่องพญาหอ (PHAYA YO BALM STICK)



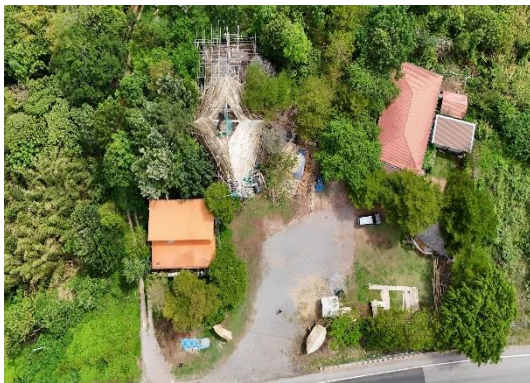
2. โครงการอนุรักษ์และส่งเสริมผ้าถุงทอมือลายท้องถิ่นตำบลเพชรละคร อำเภอนองไผ่ จังหวัดเพชรบูรณ์

สถาบันวิจัยและพัฒนา โดยงานบริการวิชาการ นำโดยผู้อำนวยการสถาบันวิจัยและพัฒนา รองศาสตราจารย์ ดร.ธรรม์ณชาติ วันแต่ง รองผู้อำนวยการสถาบันวิจัยและพัฒนา ผู้ช่วยศาสตราจารย์ ดร.ปิยะวัน เพชรหมี และบุคลากรสถาบันวิจัยและพัฒนา ร่วมลงพื้นที่ให้บริการวิชาการ พัฒนาคุณภาพชีวิตและยกระดับเศรษฐกิจฐานราก ภายใต้โครงการอนุรักษ์และส่งเสริมผ้าถุงทอมือลายท้องถิ่นตำบลเพชรละคร อำเภอนองไผ่ จังหวัดเพชรบูรณ์ เมื่อวันที่ 25 เมษายน 2567 ซึ่งในการจัดโครงการครั้งนี้วัตถุประสงค์เพื่อถ่ายทอดองค์ความรู้เรื่องการทำกี่โบราณสำหรับทอผ้าถุงทอมือ และจัดทำสื่อประชาสัมพันธ์ตำบลเพชรละคร อำเภอนองไผ่ จังหวัดเพชรบูรณ์ โดยมีกลุ่มเป้าหมาย ได้แก่สมาชิกกลุ่มทอผ้าเพชรตำบลเพชรละคร



3. โครงการพัฒนาต้นแบบศูนย์การเรียนรู้เรื่องไผ่ ตำบลเข็กน้อย อำเภอเขาค้อ จังหวัดเพชรบูรณ์

สถาบันวิจัยและพัฒนา โดยงานบริการวิชาการ นำโดย รองศาสตราจารย์ ดร.ธรรม์ณชาติ วันแต่ง ผู้อำนวยการสถาบันวิจัยและพัฒนา ผู้ช่วยศาสตราจารย์ ดร.ปิยะวัน เพชรหมี่ รองผู้อำนวยการสถาบันวิจัยและพัฒนาฝ่ายบริการวิชาการ และเจ้าหน้าที่ได้จัดโครงการพัฒนาต้นแบบศูนย์การเรียนรู้เรื่องไผ่ ตำบลเข็กน้อย อำเภอเขาค้อ จังหวัดเพชรบูรณ์ เมื่อวันที่ 24 พฤษภาคม 2567 โดยในงานมีการเสนาแลกเปลี่ยนทิศทางการขับเคลื่อนเรื่องไผ่ในพื้นที่ตำบลเข็กน้อย จากหลายหน่วยงานภาคส่วน ได้แก่ สถาบันวิจัยและพัฒนา องค์การบริหารส่วนตำบลเข็กน้อย กลุ่มวิสาหกิจชุมชนท่องเที่ยวตำบลเข็กน้อย กลุ่มปลูกไผ่ และกลุ่มธุรกิจโฮมสเตย์ เป็นต้น และได้พัฒนาสร้างแหล่งเรียนรู้เรื่องไผ่เพื่อเป็นต้นแบบในการเป็นศูนย์เรียนรู้เรื่องไผ่ภาคเหนือตอนล่าง



4. โครงการส่งเสริมและพัฒนาผลิตภัณฑ์แปรรูปจากปลาเพื่อพัฒนาเศรษฐกิจชุมชน

สถาบันวิจัยและพัฒนา โดยงานบริการวิชาการ สถาบันวิจัยและพัฒนา นำโดยผู้อำนวยการสถาบันวิจัยและพัฒนา รองศาสตราจารย์ ดร.ธรรม์ณชาติ วันแต่ง รองผู้อำนวยการสถาบันวิจัยและพัฒนา ผู้ช่วยศาสตราจารย์ ดร.ปิยะวัน เพชรหมี่ และบุคลากรของสถาบันวิจัยและพัฒนา ลงพื้นที่ให้บริการวิชาการในนามโครงการส่งเสริมและพัฒนาผลิตภัณฑ์แปรรูปจากปลาเพื่อพัฒนาเศรษฐกิจชุมชนในพื้นที่หมู่ 7 ตำบลบุงคล้า อำเภอลำสัก จังหวัดเพชรบูรณ์ เมื่อวันที่ 27 พฤษภาคม 2567 ภายใต้งบที่ขอกดลงความร่วมมือระหว่างมหาวิทยาลัยราชภัฏเพชรบูรณ์และองค์การบริหารส่วนตำบล บุงคล้า นำโดยนายกองค์การบริหารส่วนตำบล นายชัยณฤทธิ์ สิงห์ทอง ที่ร่วมพัฒนาเศรษฐกิจชุมชน ซึ่งการดำเนินงานโครงการดังกล่าวมีวัตถุประสงค์เพื่อร่วมกันพัฒนาบรรจุภัณฑ์ผลิตภัณฑ์น้ำพริกและออกแบบผลิตภัณฑ์น้ำพริกเพื่อยกระดับผลิตภัณฑ์ชุมชนให้มีมูลค่าที่สูงขึ้นส่งเสริมให้ชุมชนมีรายได้เพิ่มขึ้นในครัวเรือน



5. โครงการบูรณาการการมีส่วนร่วม 6 คณะผู้สร้างชุมชนต้นแบบเพื่อพัฒนาคุณภาพชีวิตของคนในชุมชนตามศาสตร์พระราชา

สถาบันวิจัยและพัฒนา ร่วมกับคณะร่วมลงพื้นที่ให้บริการวิชาการ ในพื้นที่โรงเรียนหนองไผ่และตำบลวังท่าดี ภายใต้โครงการบูรณาการการมีส่วนร่วม 6 คณะผู้สร้างชุมชนต้นแบบเพื่อพัฒนาคุณภาพชีวิตของคนในชุมชนตามศาสตร์พระราชา เมื่อวันที่ 31 พฤษภาคม 2567 ซึ่งโครงการดังกล่าว มหาวิทยาลัยราชภัฏเพชรบูรณ์ ได้กำหนดกิจกรรมที่เกิดจากความร่วมมือของ 6 คณะให้มีกิจกรรมที่หลากหลายสำหรับการให้บริการวิชาการในครั้งนี้ โดยโครงการดังกล่าวมีวัตถุประสงค์ คือ

1. เพื่อส่งเสริมให้คณะ 6 คณะมีส่วนร่วมสร้างชุมชนต้นแบบตามศาสตร์พระราชา
2. เพื่อพัฒนาและส่งเสริมให้นักเรียนในโรงเรียนหนองไผ่ อำเภอหนองไผ่และกลุ่มสมาชิก อสม. และประชาชนในตำบลวังท่าดี อำเภอหนองไผ่ จังหวัดเพชรบูรณ์ ได้เรียนรู้องค์ความรู้ของมหาวิทยาลัย เพื่อพัฒนาสู่การสร้างให้เป็นชุมชนต้นแบบตามศาสตร์พระราชาเพื่อเป็นแหล่งเรียนรู้ในหลากหลายมิติในอนาคตโดยการจัดโครงการบริการวิชาการในวันนี้มีผู้เข้าร่วมโครงการ จำนวน 170 คน ทั้งนี้ได้รับเกียรติจากวิทยากรซึ่งเป็นผู้ที่มีความเชี่ยวชาญในแต่ละศาสตร์จากทั้ง 6 คณะ ของมหาวิทยาลัยราชภัฏเพชรบูรณ์ ซึ่งกิจกรรมจากความร่วมมือของคณะทั้ง 6 คณะในวันนี้ มีความหลากหลาย และน่าสนใจทั้งสิ้น ดังนี้

1. กิจกรรมเผยแพร่องค์ความรู้ทางมนุษยศาสตร์และสังคมศาสตร์เพื่อการพัฒนา
2. กิจกรรมซิลค์สกรีนกระเป๋าคู่
3. กิจกรรมทำพัตจากวัสดุธรรมชาติโดย คณะมนุษยศาสตร์และสังคมศาสตร์
4. กิจกรรมเปิดโลกความจริงเสมือน
5. กิจกรรมสร้างภาพลงพื้นผ้าโดยคณะวิทยาศาสตร์และเทคโนโลยี
6. กิจกรรม Wonderland ดินแดนเกษตรศาสตร์ On Tour
7. กิจกรรมสาธิตการติดตั้งระบบโซลาเซลล์แบบออฟกริด
8. กิจกรรมดอกไม้จากลวดกำมะหยี่
9. กิจกรรมบ่มเพื่อชาติโดยคณะเทคโนโลยีการเกษตรและเทคโนโลยีอุตสาหกรรม
10. กิจกรรมการตกแต่งภาพผลิตภัณฑ์สำหรับการตลาดออนไลน์โดยคณะวิทยาการจัดการ
11. กิจกรรมการประดิษฐ์ตุ๊กตานกฮูก โดยคณะครุศาสตร์
12. กิจกรรมการฟื้นคืนชีพเบื้องต้น โดย คณะพยาบาลศาสตร์



6. โครงการสร้างผู้ประกอบการให้กับชุมชนในท้องถิ่น ตำบลเข็กน้อย อำเภอเขาค้อ จังหวัดเพชรบูรณ์

สถาบันวิจัยและพัฒนา โดยงานสืบสานปรัชญาเศรษฐกิจพอเพียงและโครงการอันเนื่องมาจากพระราชดำริ สถาบันวิจัยและพัฒนา นำโดยรองศาสตราจารย์ ดร.ธรรมณชาติ วันแต่ง ผู้อำนวยการสถาบันวิจัยและพัฒนา ผู้ช่วยศาสตราจารย์ ดร.ปิยะวัน เพชรหมี รองผู้อำนวยการสถาบันวิจัยและพัฒนา ฝ่ายบริการวิชาการ และบุคลากรได้จัดโครงการสร้างผู้ประกอบการให้กับชุมชนในท้องถิ่น ตำบลเข็กน้อย อำเภอเขาค้อ จังหวัดเพชรบูรณ์ เมื่อวันที่ 2-3 กรกฎาคม 2567 โดยโครงการในครั้งนี้ได้รับความสนใจจากชุมชนเป็นจำนวนมากและยังได้วิทยากรผู้เชี่ยวชาญในการแปรรูปไม้ไผ่เพื่อพัฒนาผลิตภัณฑ์และนำไปขายสร้างรายได้ให้กับชุมชน เช่น โคมไฟไม้ไผ่พลังงานแสงอาทิตย์ถาดไม้ไผ่ รั้วไม้ไผ่ หูหิ้วแก้วไม้ไผ่ เป็นต้น



7. โครงการสนับสนุนการตีพิมพ์ผลงานวิจัยด้านการยกระดับมาตรฐานผลิตภัณฑ์ชุมชน

สถาบันวิจัยและพัฒนา โดยงานบริการวิชาการ จัดโครงการโครงการสนับสนุนการตีพิมพ์ผลงานวิจัยด้านการยกระดับมาตรฐานผลิตภัณฑ์ชุมชน เมื่อวันที่ 19 สิงหาคม 2567 โครงการมีวัตถุประสงค์เพื่อสนับสนุนและส่งเสริมอาจารย์และนักวิจัยให้ส่งผลงานวิจัยด้านการยกระดับมาตรฐานผลิตภัณฑ์ชุมชนให้การตีพิมพ์ TCI 2 โดยได้รับเกียรติวิทยากรจากกองบรรณาธิการวารสารวิชาการรับใช้สังคม มหาวิทยาลัยเทคโนโลยีราชมงคลล้านนา ได้แก่ ผู้ช่วยศาสตราจารย์ ดร. ธัญวดี สุจริตธรรม รองผู้อำนวยการสถาบันถ่ายทอดเทคโนโลยีสู่ชุมชน และคุณหนึ่งฤทัย แสงใส ผู้จัดการวารสารวิชาการรับใช้สังคม มหาวิทยาลัยเทคโนโลยีราชมงคลล้านนา ซึ่งวันนี้ท่านได้ให้เกียรติมาถ่ายทอดแนวทางการเขียนบทความเพื่อตีพิมพ์ในครั้งนี้



8. โครงการพัฒนาผู้ประกอบการและเตรียมความพร้อมประกอบธุรกิจรายใหม่ กิจกรรมสร้างความตระหนัก-จิตวิญญาณผู้ประกอบการ “กิจกรรมอบรมการเขียนแผนธุรกิจและประกวดแผนธุรกิจ”

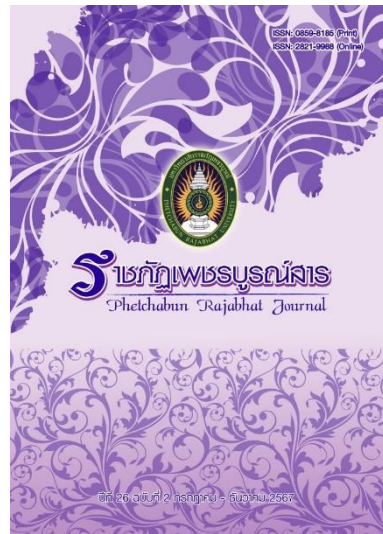
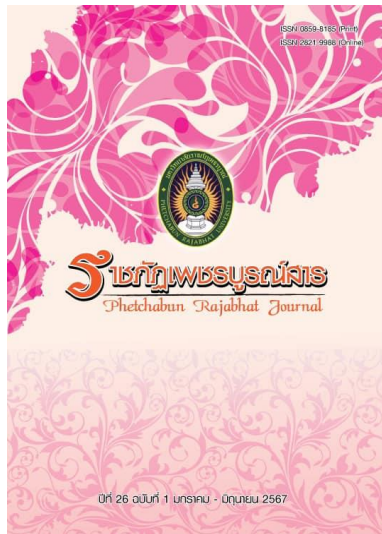
สถาบันวิจัยและพัฒนา โดยหน่วยบ่มเพาะวิสาหกิจ ได้จัดโครงการพัฒนาผู้ประกอบการและเตรียมความพร้อมประกอบธุรกิจรายใหม่ กิจกรรมสร้างความตระหนัก-จิตวิญญาณผู้ประกอบการ “กิจกรรมอบรมการเขียนแผนธุรกิจและประกวดแผนธุรกิจ” ในระหว่างวันที่ วันที่ 25-26 มกราคม 2567 เพื่อส่งเสริมและสนับสนุนให้นักเรียน และนักศึกษาตระหนักถึงการเป็นผู้ประกอบการ พัฒนา นักเรียน และนักศึกษาให้มีศักยภาพในการเป็นผู้ประกอบการรายใหม่ที่มีคุณภาพ มีรายได้ระหว่างเรียน โดยหน่วยบ่มเพาะวิสาหกิจ มหาวิทยาลัยราชภัฏเพชรบูรณ์ ทำหน้าที่บ่มเพาะธุรกิจให้เกิดผู้ประกอบการรายใหม่ (Entrepreneurs) พัฒนาสู่บริษัทจัดตั้งใหม่ (Start up Companies) และเสริมสร้างศักยภาพให้เข้มแข็ง ทั้งด้านธุรกิจ เพื่อพัฒนาความรู้ ทักษะและเครือข่ายธุรกิจให้มีความเข้มแข็ง และด้านเทคโนโลยีเพื่อการพัฒนาผลิตภัณฑ์ บรรจุกฎณ์ท์ เทคโนโลยีการผลิตและการบริการ เพื่อยกระดับเป็นบริษัทเต็มรูปในอนาคต (Spin off Companies)



9. วารสารราชภัฏเพชรบูรณ์สาร

สถาบันวิจัยและพัฒนา โดยงานส่งเสริมและพัฒนางานวิจัย หน่วยวารสารและการเผยแพร่งานวิจัย ดำเนินการจัดทำวารสารราชภัฏเพชรบูรณ์สาร โดยมีวัตถุประสงค์เพื่อ 1) เผยแพร่ผลงานทางวิชาการและงานวิจัย 2) เป็นสื่อกลางในการส่งเสริมการสร้างองค์ความรู้ทางด้านวิชาการ และ 3) เป็นเวทีนำเสนอผลงานวิชาการของบุคลากรในมหาวิทยาลัยและบุคคลทั่วไป

กลุ่มเป้าหมายของโครงการ ได้แก่ คณาจารย์และผู้สนใจส่งผลงานเพื่อลงตีพิมพ์เผยแพร่ในวารสารราชภัฏเพชรบูรณ์สาร ปีที่ 26 ฉบับที่ 1 เดือนมกราคม - มิถุนายน 2567 จำนวน 10 บทความ และปีที่ 26 ฉบับที่ 2 เดือนกรกฎาคม - ธันวาคม 2567 จำนวน 10 บทความ



10. โครงการเชิดชูเกียรตินักวิจัยดีเด่น ประจำปี พ.ศ. 2566

สถาบันวิจัยและพัฒนา โดยงานส่งเสริมและพัฒนางานวิจัย หน่วยวารสารและการเผยแพร่ งานวิจัย จัดโครงการเชิดชูเกียรตินักวิจัยดีเด่น ประจำปี พ.ศ. 2566 เพื่อเชิดชูเกียรตินักวิจัยดีเด่น นักวิจัยระดับดี และนักวิจัยที่มีการจดทะเบียนทรัพย์สินทางปัญญาดีเด่น และเพื่อสร้างขวัญและกำลังใจให้แก่ักวิจัย ให้สามารถผลิตผลงานออกมาได้อย่างมีคุณภาพและเป็นรูปธรรม ซึ่งสถาบันวิจัยและพัฒนา ได้มอบโล่รางวัลเชิดชูเกียรตินักวิจัยดีเด่น นักวิจัยระดับดี และนักวิจัยที่มีการจดทะเบียนทรัพย์สินทางปัญญาดีเด่น ประจำปี พ.ศ. 2566 ในพิธีเปิดการประชุมวิชาการการนำเสนอผลงานวิจัยระดับชาติ เครือข่ายบัณฑิตศึกษา มหาวิทยาลัยราชภัฏภาคเหนือ (GNRU) ครั้งที่ 24 โดยสมาคมพัฒนาวิชาชีพการบริหารการศึกษาแห่งประเทศไทย (สพบท.) และสมาคมวิจัยสังคมศาสตร์แห่งประเทศไทย ร่วมกับเครือข่ายบัณฑิตศึกษา มหาวิทยาลัยราชภัฏภาคเหนือ (GNRU) ในวันที่ 6 กันยายน 2567 ณ มหาวิทยาลัยราชภัฏเพชรบูรณ์ และในวันดังกล่าว

นักวิจัยดีเด่น



ผู้ช่วยศาสตราจารย์ ดร.ปิยะวัน เพชรหมี่

นักวิจัยที่มีการจดทะเบียนทรัพย์สินทางปัญญาดีเด่น



ผู้ช่วยศาสตราจารย์ ว่าที่ร้อยตรีศักดิ์ศิริชัย ศรีสวัสดิ์

นักวิจัยระดับดี



ผู้ช่วยศาสตราจารย์ ดร.อาทิตย์ หู้เต็ม



ผู้ช่วยศาสตราจารย์ ดร.หยาดพิรุณ ศุภรากรสกุล



ผู้ช่วยศาสตราจารย์ ดร.ชัยสิทธิ์ วันน้อย



ผู้ช่วยศาสตราจารย์รุ่งชัย เครือฝื่อ



ผู้ช่วยศาสตราจารย์ทรงเกียรติ บัวลอย

11. โครงการพัฒนาข้อเสนอโครงการวิจัยและนวัตกรรม

สถาบันวิจัยและพัฒนา มหาวิทยาลัยราชภัฏเพชรบูรณ์ นำโดย รองศาสตราจารย์ ดร.ธรรม์ณชาติ วันแต่ง ผู้อำนวยการสถาบันวิจัยและพัฒนา ผู้ช่วยศาสตราจารย์ ดร.กฤษติญา มูลศรี รองผู้อำนวยการสถาบันวิจัยและพัฒนา ฝ่ายวิจัย พร้อมทั้งบุคลากรของสถาบันวิจัยและพัฒนา ได้จัดโครงการอบรมเชิงปฏิบัติการ “โครงการพัฒนาข้อเสนอโครงการวิจัยและนวัตกรรม” เมื่อวันที่ 12 กรกฎาคม 2567 ณ ห้องประชุมศรีชมภู มหาวิทยาลัยราชภัฏเพชรบูรณ์ โดยมีวัตถุประสงค์เพื่อพัฒนาข้อเสนอโครงการวิจัยและนวัตกรรมให้นักวิจัย คณาจารย์ และผู้สนใจ เพื่อขอรับงบประมาณจากแหล่งทุนภายนอก โดยได้รับเกียรติจาก ผู้ช่วยศาสตราจารย์ ดร.ศิวิทย์ กมลคุณานนท์ ผู้ช่วยอธิการบดีมหาวิทยาลัยราชภัฏอุตรดิตถ์ เป็นวิทยากร



12. โครงการอบรมเชิงปฏิบัติการ เรื่อง “การพัฒนาศักยภาพบุคลากรด้านบริหารจัดการงานวิจัยและนวัตกรรม ประเด็นการจัดทำข้อเสนอโครงการวิจัย”

สถาบันวิจัยและพัฒนา นำโดยผู้ช่วยศาสตราจารย์ ดร.กฤษติญา มูลศรี รองผู้อำนวยการสถาบันวิจัยและพัฒนา ฝ่ายวิจัย และบุคลากรกลุ่มงานวิจัย สถาบันวิจัยและพัฒนา ได้จัดโครงการอบรมเชิงปฏิบัติการ เรื่อง “การพัฒนาศักยภาพบุคลากรด้านบริหารจัดการงานวิจัยและนวัตกรรม ประเด็นการจัดทำข้อเสนอโครงการวิจัย” เมื่อวันที่ 15 กรกฎาคม 2567 ณ ห้องประชุม IT 105 ชั้น 1 อาคารเทคโนโลยีสารสนเทศ สำนักวิทยบริการและเทคโนโลยีสารสนเทศ มหาวิทยาลัยราชภัฏเพชรบูรณ์

โดยโครงการอบรมเชิงปฏิบัติการดังกล่าว มีวัตถุประสงค์เพื่อสร้างความรู้ ความเข้าใจ เกี่ยวกับการใช้งานระบบข้อมูลสารสนเทศวิจัยและนวัตกรรมแห่งชาติ (National Research and Innovation Information System : NRIIS) ระบบบริหารจัดการโครงการวิจัยและนวัตกรรมของหน่วยงาน (Organization Research and Innovation Information System : ORIIS) ตลอดจนแลกเปลี่ยนความคิดเห็นระหว่างผู้ประสานงานด้านงานวิจัยระดับคณะและระดับมหาวิทยาลัย ในประเด็นการจัดทำข้อเสนอโครงการวิจัย รวมทั้งการปรับปรุงหรือพัฒนาทางเทคนิคของระบบ NRIIS และระบบ ORIIS



13. การอบรม “การจดทรัพย์สินทางปัญญาจากผลงานวิจัย” ในรูปแบบออนไลน์ ผ่านโปรแกรม Zoom

สถาบันวิจัยและพัฒนา มหาวิทยาลัยราชภัฏเพชรบูรณ์ นำโดย รองศาสตราจารย์ธรรมธชาติ วันแดง ผู้อำนวยการสถาบันวิจัยและพัฒนา ผู้ช่วยศาสตราจารย์ ดร. กฤษติญา มูลศรี รองผู้อำนวยการสถาบันวิจัยและพัฒนา ฝ่ายวิจัย พร้อมด้วยหน่วยมาตรฐานงานวิจัยและทรัพย์สินทางปัญญา ได้จัดโครงการอบรม “การจดทรัพย์สินทางปัญญาจากผลงานวิจัย” เมื่อวันที่ 11 ตุลาคม 2566 ในรูปแบบการประชุมออนไลน์ผ่านโปรแกรม Zoom โดยมีวัตถุประสงค์เพื่อสร้างความรู้ความเข้าใจที่ถูกต้องในกระบวนการและยื่นขอรับความคุ้มครอง และสามารถจัดเตรียมคำขอจดสิทธิบัตร/อนุสิทธิบัตร และลิขสิทธิ์ อย่างถูกต้องเป็นไปตามเงื่อนไขและรูปแบบที่กรมทรัพย์สินทางปัญญา กำหนด และสนับสนุนส่งเสริมให้บุคลากรของมหาวิทยาลัย ที่ทำการวิจัย และพัฒนาสิ่งประดิษฐ์ สามารถนำผลงานขอรับความคุ้มครองทรัพย์สินทางปัญญาได้ ซึ่งได้รับเกียรติจาก คุณจิราภรณ์ เหลืองไพรินทร์ ผู้อำนวยการศูนย์ทรัพย์สินทางปัญญา มหาวิทยาลัยขอนแก่น เป็นวิทยากรโครงการ



14. การอบรมเชิงปฏิบัติการ การเขียนคำขอสิทธิบัตร อนุสิทธิบัตรและคำขอทรัพย์สินทางปัญญาอื่น ๆ จากผลงานวิจัย

สถาบันวิจัยและพัฒนา ได้จัดโครงการอบรมเชิงปฏิบัติการ การเขียนคำขอสิทธิบัตร อนุสิทธิบัตรและคำขอทรัพย์สินทางปัญญาอื่น ๆ จากผลงานวิจัย เมื่อวันที่ 19 - 20 ธันวาคม 2566 ณ มอสิวิ รีสอร์ท เขาแก้ว ตำบลเขาแก้ว จังหวัดเพชรบูรณ์ โดยได้รับเกียรติจาก คุณจิราภรณ์ เหลืองไพรินทร์ ผู้อำนวยการศูนย์ทรัพย์สินทางปัญญา มหาวิทยาลัยขอนแก่น และคณะฯ เป็นวิทยากรโครงการอบรม วัตถุประสงค์โครงการ 1. เพื่อสร้างความรู้ความเข้าใจที่ถูกต้องในกระบวนการและยื่นขอรับความคุ้มครอง และสามารถจัดเตรียมคำขอจดสิทธิบัตร/อนุสิทธิบัตร และลิขสิทธิ์ อย่างถูกต้องเป็นไปตามเงื่อนไขและรูปแบบที่กรมทรัพย์สินทางปัญญากำหนด และ 2. เพื่อสนับสนุนส่งเสริมให้บุคลากรของมหาวิทยาลัย ทำการวิจัย และพัฒนาสิ่งประดิษฐ์ ผลงานทางวิชาการ ตลอดจนองค์ความรู้ใหม่ ๆ และส่งเสริมการนำผลงานขอรับความคุ้มครองทรัพย์สินทางปัญญา ผลการดำเนินงาน คือ บุคลากรของมหาวิทยาลัยราชภัฏเพชรบูรณ์ ขอยื่นจดทะเบียนทรัพย์สินทางปัญญาจำนวน 7 ผลงานสามารถพัฒนางานวิจัยยื่นจดทะเบียนทรัพย์สินทางปัญญาและผู้เข้าร่วมโครงการมีความรู้ความเข้าใจด้านทรัพย์สินทางปัญญามากยิ่งขึ้น



15. โครงการศึกษาดูงานเพื่อพัฒนาศักยภาพบุคลากร สถาบันวิจัยและพัฒนา ประจำปีการศึกษา 2567

สถาบันวิจัยและพัฒนา โดยงานบริหารและธุรการ ได้จัดโครงการศึกษาดูงานเพื่อพัฒนาศักยภาพบุคลากร สถาบันวิจัยและพัฒนา ประจำปีงบประมาณ 2567 ณ ศูนย์วิจัยและฝึกอบรมทรัพยากรมนุษย์ เพื่ออุตสาหกรรม มหาวิทยาลัยเทคโนโลยีพระจอมเกล้าพระนครเหนือ วิทยาเขตระยอง จังหวัดระยอง และจัดกิจกรรมในโครงการ ณ โรงแรมบัญชาธารา ออน ซี ระยอง จังหวัดระยอง เมื่อระหว่างวันที่ 3 – 5 เมษายน พ.ศ. 2567 รวมระยะเวลา 3 วัน โครงการมีวัตถุประสงค์ 1) เพื่อศึกษาระบบการบริหารจัดการงานวิจัย งานบริการวิชาการ และงานบริหารทรัพยากรมนุษย์ของศูนย์วิจัยและฝึกอบรมทรัพยากรมนุษย์เพื่ออุตสาหกรรม มหาวิทยาลัยเทคโนโลยีพระจอมเกล้าพระนครเหนือ วิทยาเขตระยอง จังหวัดระยอง 2) เพื่อให้บุคลากรได้มีโอกาสแลกเปลี่ยนเรียนรู้เสริมสร้างประสบการณ์ แลกเปลี่ยนแนวความคิดการปฏิบัติงาน และสร้างสรรค์วิธีการปฏิบัติงานใหม่ ๆ ระหว่าง 2 หน่วยงาน 3) เพื่อเพิ่มพูนทักษะนำองค์ความรู้มาประยุกต์ใช้ในการปฏิบัติงานให้กับคณะผู้บริหารและบุคลากร 4) เพื่อเป็นการเปิดโลกทัศน์ใหม่ ๆ และเปิดกรอบความคิดในการเรียนรู้ความสำเร็จจากหน่วยงานอื่นก้าวทันเทคโนโลยีสมัยใหม่ และเพื่อสร้างสัมพันธ์ภาพที่ดีในองค์กร เป็นขวัญและกำลังใจในการปฏิบัติงานให้บุคลากรภายในหน่วยงาน โดยมีกิจกรรมในโครงการ คือ

- 1) แลกเปลี่ยนเรียนรู้เกี่ยวกับแนวทางการบริหารจัดการทรัพยากรมนุษย์ในองค์กร ระบบการบริหารจัดการงานวิจัย และงานบริการวิชาการ ระหว่าง 2 สถาบัน และภายในองค์กร
- 2) ประชุมสรุปผลการศึกษาดูงาน แบ่งตามกลุ่มงาน และร่วมอภิปรายกลุ่ม เพื่อหาแนวทางการพัฒนาฝ่ายงาน
- 3) เข้ารับการอบรมเชิงปฏิบัติการ เรื่อง พัฒนาศักยภาพการปฏิบัติงานของบุคลากร
- 4) กิจกรรมนันทนาการ สร้างสานสัมพันธ์ภาพที่ดีในองค์กร
- 5) เข้ารับการอบรมเชิงปฏิบัติการ เรื่อง การแลกเปลี่ยนเรียนรู้สู่แนวปฏิบัติที่ดี
- 6) จัดทำผลการประเมินระดับความพึงพอใจและสรุปผลการดำเนินโครงการ และ
- 7) สรุปผลการดำเนินงานตามตัวชี้วัดความสำเร็จของโครงการและรายงานผลการดำเนินงาน คือ

- 1) ผู้บริหารและบุคลากรสถาบันวิจัยและพัฒนา มหาวิทยาลัยราชภัฏเพชรบูรณ์ เข้าร่วมโครงการ ได้ไม่ต่ำกว่า 10 คน ของจำนวนกลุ่มเป้าหมายทั้งหมด
- 2) ผู้บริหารและบุคลากรสถาบันวิจัยและพัฒนา มีระดับความพึงพอใจ ค่าเฉลี่ยอยู่ในระดับ มากที่สุด
- 3) บุคลากรได้นำประสบการณ์จากการแลกเปลี่ยนเรียนรู้มาพัฒนางานของตนเองให้ดีขึ้น พร้อมทั้งสร้างสัมพันธ์ภาพอันดีระหว่าง 2 หน่วยงาน และ
- 4) บุคลากรมีศักยภาพด้านการทำงานดีขึ้น และสร้างสัมพันธ์ภาพอันดีภายในระหว่างกัน



16. กิจกรรมสนับสนุนการทำผลงานเพื่อเข้าตำแหน่งที่สูงขึ้น พัฒนาศักยภาพบุคลากร สถาบันวิจัยและพัฒนา ประจำปีการศึกษา 2567 การเขียนวิเคราะห์ประเมินค่างานตนเองและเขียนวิเคราะห์ประเมินค่างานในกรณีตำแหน่งหัวหน้างานเพื่อเข้าสู่ตำแหน่งที่สูงขึ้น (รูปแบบใหม่)

สถาบันวิจัยและพัฒนา โดยงานบริหารและธุรการ ได้จัดกิจกรรมสนับสนุนการทำผลงานเพื่อเข้าตำแหน่งที่สูงขึ้น พัฒนาศักยภาพบุคลากร สถาบันวิจัยและพัฒนา ประจำปีการศึกษา 2567 ณ ห้องประชุมศรีฟ้า อาคารสถาบันวิจัยและพัฒนา เมื่อวันที่ 28 มิถุนายน พ.ศ. 2567 กิจกรรมมีวัตถุประสงค์ 1) สนับสนุนการทำผลงานเพื่อเข้าตำแหน่งที่สูงขึ้นให้กับบุคลากรสถาบันวิจัยและพัฒนา 2) เพื่อให้บุคลากรสามารถพัฒนาการปฏิบัติงานของตนเองให้ดียิ่งขึ้น เป็นประโยชน์แก่ตนเอง สถาบันวิจัยและพัฒนา และมหาวิทยาลัยโดยรวม 3) เพื่อแลกเปลี่ยนเรียนรู้จากผู้มีประสบการณ์ความสามารถ และเชี่ยวชาญทางด้านการเขียนวิเคราะห์ประเมินค่างานตนเองและเขียนวิเคราะห์ประเมินค่างานในกรณีตำแหน่งหัวหน้างานเพื่อเข้าสู่ตำแหน่งที่สูงขึ้น 4) เพื่อเพิ่มพูนทักษะนำความรู้มาประยุกต์ใช้ในการปฏิบัติงานให้กับบุคลากรด้านการเขียนวิเคราะห์ประเมินค่างานตนเองและเขียนวิเคราะห์ประเมินค่างานในกรณีตำแหน่งหัวหน้างานเพื่อเข้าสู่ตำแหน่งที่สูงขึ้น 5) เพื่อเป็นแนวปฏิบัติที่ชัดเจน ถูกต้องให้กับบุคลากรในการเขียนวิเคราะห์ประเมินค่างานตนเองและเขียนวิเคราะห์ประเมินค่างานในกรณีตำแหน่งหัวหน้างานเพื่อเข้าสู่ตำแหน่งที่สูงขึ้น ผลการดำเนินงาน คือ 1) บุคลากรสถาบันวิจัยและพัฒนา มหาวิทยาลัยราชภัฏเพชรบูรณ์ เข้าร่วมกิจกรรมทุกท่าน 2) บุคลากรได้นำประสบการณ์จากการแลกเปลี่ยนเรียนรู้มาเขียนวิเคราะห์ประเมินค่างานตนเองและเขียนวิเคราะห์ประเมินค่างานในกรณีตำแหน่งหัวหน้างานเพื่อเข้าสู่ตำแหน่งที่สูงขึ้น (รูปแบบใหม่) 3) บุคลากรสถาบันวิจัยและพัฒนา มีความรู้เพิ่มขึ้นในการเขียนวิเคราะห์ประเมินค่างานตนเองและเขียนวิเคราะห์ประเมินค่างานในกรณีตำแหน่งหัวหน้างานเพื่อเข้าสู่ตำแหน่งที่สูงขึ้น (รูปแบบใหม่)



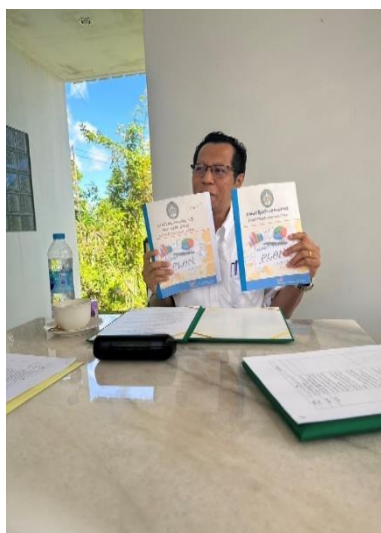
17. โครงการการจัดการความรู้ตามระบบ “การจัดเตรียมเอกสารเพื่อการเบิกจ่ายเงินยืมตรงราชการ”

สถาบันวิจัยและพัฒนา โดยงานฝ่ายบริหารและธุรการ จัดโครงการอบรมการจัดการความรู้ “การจัดเตรียมเอกสารเพื่อการเบิกจ่ายเงินยืมตรงราชการ” เมื่อวันที่ 23 พฤษภาคม 2567 ณ ประชุมศรีฟ้า อาคารสถาบันวิจัยและพัฒนา โครงการมีวัตถุประสงค์เพื่อดำเนินการจัดการความรู้ (KM) “การจัดเตรียมเอกสารเพื่อการเบิกจ่ายเงินยืมตรงราชการ” และเพื่อให้บุคลากรของสถาบันวิจัยและพัฒนา มีความรู้ความเข้าใจในการปฏิบัติงานด้านการเงินยืมเงิน ทตรงราชการ เพื่อนำไปใช้ในการปฏิบัติงานได้อย่างถูกต้อง ผลการดำเนินงาน คือ บุคลากรสถาบันวิจัยและพัฒนาได้รับความรู้ความเข้าใจในการปฏิบัติงานด้านการเงินงบประมาณและการยืมเงินทตรงราชการ และได้เผยแพร่องค์ความรู้ที่สังเคราะห์จากโครงการและคู่มือ/แผ่นพับการปฏิบัติงานด้านยืมเงินทตรงราชการไปยังบุคลากรภายในสถาบันวิจัยและพัฒนา และหน่วยงานภายในมหาวิทยาลัยราชภัฏเพชรบูรณ์



18. โครงการทบทวนแผนปฏิบัติราชการสถาบันวิจัยและพัฒนา ระยะ 5 ปี (พ.ศ. 2566 – 2570) (ฉบับปรับปรุง พ.ศ. 2567)

สถาบันวิจัยและพัฒนา โดยงานบริหารและธุรการ จัดโครงการทบทวนแผนปฏิบัติราชการ สถาบันวิจัยและพัฒนา ระยะ 5 ปี (พ.ศ. 2566 – 2570) (ฉบับปรับปรุง พ.ศ. 2566) เมื่อวันที่ 9 สิงหาคม 2567 โครงการมีวัตถุประสงค์เพื่อทบทวนแผนปฏิบัติราชการสถาบันวิจัยและพัฒนา ระยะ 5 ปี (พ.ศ. 2566 – 2570) (ฉบับปรับปรุง พ.ศ. 2567) เพื่อใช้เป็นแนวทางในการดำเนินงานตามภารกิจ เหมาะสมกับสภาพปัจจุบันของสถาบันวิจัยและพัฒนา ชุมชน และสังคม โดยมีความสอดคล้องกับแผนปฏิบัติราชการระยะ 5 ปี (พ.ศ. 2566 - 2570) ของมหาวิทยาลัยราชภัฏเพชรบูรณ์ และได้มาจากการมีส่วนร่วมของบุคลากรในหน่วยงาน โดยกิจกรรมในโครงการ คือ บุคลากรสถาบันวิจัยและพัฒนา ร่วมกันทบทวนแผนปฏิบัติราชการสถาบันวิจัยและพัฒนา ระยะ 5 ปี (พ.ศ. 2566 – 2570) (ฉบับปรับปรุง พ.ศ. 2567) เพื่อใช้เป็นแนวทางในการดำเนินงานตามภารกิจ ผลการดำเนินงาน คือ ได้แผนปฏิบัติราชการสถาบันวิจัยและพัฒนา ระยะ 5 ปี (พ.ศ. 2566 – 2570) (ฉบับปรับปรุง พ.ศ. 2567)



ส่วนที่ 3 ทุนวิจัยและการนำเสนอผลงานวิจัย ประจำปี พ.ศ. 2567

3.1 ทุนวิจัยประจำปีงบประมาณ พ.ศ. 2567

ตารางที่ 6 ทุนวิจัยจากแหล่งทุนภายนอก จำนวน 6 โครงการ

ลำดับ	ผู้รับผิดชอบโครงการ	ชื่อโครงการ	งบประมาณ
คณะมนุษยศาสตร์และสังคมศาสตร์			
1	อาจารย์ ดร.พุทธสุตา หนูดหละ	แนวทางการบริหารจัดการน้ำอย่างสมดุล และยั่งยืน "ธนาคารน้ำใต้ดิน" กรณีศึกษา ตำบลลานบ่า อำเภอหล่มสัก จังหวัด เพชรบูรณ์	149,400
2	ผู้ช่วยศาสตราจารย์ฤทัยทิพย์ รัตน์พันธ์	ศรีเทพเมืองมรดกโลก : ออกแบบ สร้างสรรค์ตลาดลอยฟ้า และ เครื่องประดับร่วมสมัย ณ อุทยาน ประวัติศาสตร์ศรีเทพ อ.ศรีเทพ จ.เพชรบูรณ์	100,000
คณะวิทยาการจัดการ			
3	ผู้ช่วยศาสตราจารย์ ดร.ปิยะวัน เพชรหมี่	การจัดการห่วงโซ่คุณค่าธุรกิจผ้าทอพื้น ถิ่นอัตลักษณ์เมืองมรดกโลกอำเภอศรีเทพ จังหวัดเพชรบูรณ์ และพื้นที่เชื่อมโยงเพื่อ เพิ่มขีดความสามารถในการแข่งขัน	4,000,000
4	ผู้ช่วยศาสตราจารย์ ดร.ปิยะวัน เพชรหมี่	การจัดการห่วงโซ่คุณค่ามะขามเปรี้ยว และการเพิ่มมูลค่ามะขามเปรี้ยวแปรรูป คุณภาพสูงในจังหวัดเพชรบูรณ์ เพื่อ ยกระดับความสามารถในการแข่งขัน	885,000
คณะวิทยาศาสตร์และเทคโนโลยี			
5	ผู้ช่วยศาสตราจารย์ ดร. หยาตพิรุณ สุภรากรสกุล	การเพิ่มประสิทธิภาพการควบคุม กระบวนการทางสถิติสำหรับการ ตรวจสอบและการพยากรณ์ข้อมูลอนุกรม เวลาของอุณหภูมิโลก	600,000
คณะเทคโนโลยีการเกษตรและเทคโนโลยีอุตสาหกรรม			
6	ผู้ช่วยศาสตราจารย์ ดร.นุชจรี สิงห์พันธ์	การพัฒนากระบวนการผลิตและ ผลิตภัณฑ์ Plant Based Protein จาก ไข่ไก่	999,960

**ข้อมูล ณ วันที่ 9 ต.ค. 67

ตารางที่ 7 ทุนอุดหนุนงานวิจัย พัฒนาวิทยาศาสตร์ วิจัยและนวัตกรรม จำนวน 68 โครงการ

ลำดับ	หัวหน้าโครงการ	รหัสโครงการ/ชื่อโครงการ	งบประมาณ
1	อาจารย์กิติญา บุญสวน	การพัฒนาวิชาชีพครูต้นแบบตามแนวทางโมเดลเศรษฐกิจใหม่ BCG ที่ส่งเสริมสมรรถนะการจัดการเรียนรู้เชิงนวัตกรรมทางวิทยาศาสตร์	123,000
2	ผู้ช่วยศาสตราจารย์ ดร.กมลฉัตร กล่อมอิม	รูปแบบการจัดการเรียนการสอนการสร้างนวัตกรรมเพิ่มเติมศึกษาของนักศึกษาฝึกประสบการณ์วิชาชีพครู ตามแนวทางการขับเคลื่อนเศรษฐกิจ (BCG Model)	110,000
3	อาจารย์ ดร.กิตติ วินท์เดชชวานากร	การพัฒนารูปแบบการจัดการเรียนรู้ตามแนวทางการศึกษาเชิงพหุวัฒนธรรมสำหรับนักศึกษาวิชาชีพครู คณะครุศาสตร์ มหาวิทยาลัยราชภัฏเพชรบูรณ์	78,000
4	อาจารย์ฉัตรชัย เสมาทอง	การยกระดับคุณภาพชีวิตและเพิ่มขีดความสามารถของชุมชนในการถ่ายทอดเทคโนโลยีแบบชุมชนมีส่วนร่วมเพื่อขับเคลื่อนวิสาหกิจชุมชนอย่างยั่งยืน จังหวัดเพชรบูรณ์	119,000
5	อาจารย์ฐิติกานต์ แก้ววิเศษ	นวัตกรรมการสร้างนักร้องเสียงสื่อความหมายการท่องเที่ยว ตามแนวคิด BCG: วิสาหกิจชุมชนเขาตะเคียนโง๊ะ	137,000
6	ผู้ช่วยศาสตราจารย์ ดร.นันทวัน พัวพัน	การสร้างสรรค่นวัตกรรมเพิ่มเติมศึกษาตามโมเดลเศรษฐกิจใหม่ BCG เพื่อพัฒนาการเรียนรู้อาเซียนสมรรถนะของผู้เรียนอย่างยั่งยืน ในชุมชนและโรงเรียนเขตพื้นที่อำเภอหล่มสัก จ.เพชรบูรณ์	117,000
7	อาจารย์ณัฐกานต์ พึ่งกุศล	การพัฒนาแบบการจัดการเรียนรู้ โดยใช้โครงการเป็นฐานเพื่อเสริมสร้างสมรรถนะด้านการจัดการเรียนรู้อาเซียนตามแนวคิดโมเดลเศรษฐกิจ BCG สำหรับนักศึกษาครู สาขาวิชาการงานอาชีพและเทคโนโลยี	137,000

ลำดับ	หัวหน้าโครงการ	รหัสโครงการ/ชื่อโครงการ	งบประมาณ
8	อาจารย์สมฤทัย เย็นใจ	การพัฒนา นวัตกรรม โครงการงาน วิทยาศาสตร์ คณิตศาสตร์ และเทคโนโลยี ระดับโรงเรียน เพื่อส่งเสริมสมรรถนะด้าน การเชื่อมโยงความสัมพันธ์ของ คณิตศาสตร์ในชีวิตประจำวันกับการอยู่ ร่วมกันกับธรรมชาติอย่างยั่งยืนตาม แนวทาง BCG	63,000
9	อาจารย์กฤษณา เกตุคำ	การพัฒนาผงสีย้อมธรรมชาติจากพืชผัก	144,000
10	ผู้ช่วยศาสตราจารย์กานันต์ ผึ้งบรรหาร	การผลิตวัสดุเพาะเห็ดโคนน้อยจากวัสดุ เหลือทิ้งทางการเกษตร เพิ่มศักยภาพกลุ่ม เกษตรกรและวิสาหกิจชุมชนจังหวัด เพชรบูรณ์	130,000
11	อาจารย์จันทร์จิรา โต้ะขวัญแก้ว	ผลของการเสริมไบอังกาบหนูในอาหาร ไก่ไข่ต่อสมรรถภาพการผลิต คุณภาพไข่ ปริมาณคอเลสเตอรอล และองค์ประกอบ ของกรดไขมันในไข่	142,000
12	ผู้ช่วยศาสตราจารย์ ชนिरันต์ ผึ้งบรรหาร	การผลิตโยอาหารผงจากผลผลิตทาง การเกษตรที่ตกมาตรฐาน สู่อการพัฒนา ผลิตภัณฑ์อาหาร เพิ่มศักยภาพกลุ่ม เกษตรกร และวิสาหกิจชุมชนในจังหวัด เพชรบูรณ์	144,000
13	อาจารย์ ดร.ชัยสิทธิ์ วันน้อย	โรงเรือนแสงประดิษฐ์อัจฉริยะสำหรับ พื้นที่ แสงน้อยเพื่อรองรับการเกษตร แม่นยำ	130,000
14	ผู้ช่วยศาสตราจารย์ ธงชัย เครือผือ	การพัฒนาผลิตภัณฑ์โฟมล้างหน้าจากรก มะขามผสมกับเปลือกมะขามเหลือทิ้ง สำหรับวิสาหกิจชุมชนกลุ่มผู้ผลิตและ แปรรูปมะขาม จังหวัดเพชรบูรณ์	144,000
15	อาจารย์ธนภัทร วรปัสสุ	ศักยภาพทรัพยากรทางน้ำเพื่อพัฒนาการ ประมงในเขตลุ่มน้ำป่าสักตอนบน อย่างยั่งยืนของจังหวัดเพชรบูรณ์	87,000

ลำดับ	หัวหน้าโครงการ	รหัสโครงการ/ชื่อโครงการ	งบประมาณ
16	อาจารย์ธเนศ เรืองเดช	การพัฒนาผลิตภัณฑ์ดอกไม้ประดิษฐ์จากผ้า เพื่อส่งเสริมอาชีพให้กลุ่มผู้สูงอายุของจังหวัดเพชรบูรณ์	130,000
17	ผู้ช่วยศาสตราจารย์ ดร.นรินทร์รัตน์วัย	การพัฒนาเครื่องปอกเปลือกอะโวคาโด	116,000
18	อาจารย์ ดร.นฤมล วันน้อย	การพัฒนาระบบจัดเก็บข้อมูลสภาพแวดล้อมแบบเรียลไทม์สำหรับโรงเรือนปลูกพืชด้วยเทคโนโลยี IoT เพื่อการเกษตรแม่นยำ	137,000
19	อาจารย์นิรุต ชันตรี	การพัฒนาผลิตภัณฑ์สิ่งทอจากเส้นใยต้นข่าเหลือทิ้งสู่การเพิ่มมูลค่าสินค้าชุมชน	144,000
20	ผู้ช่วยศาสตราจารย์ ดร.นุชจรี สิงห์พันธ์	พัฒนาระบบการจัดการโรงคัดบรรจุผลผลิตทางการเกษตรตามมาตรฐานสินค้าเกษตรแบบมีส่วนร่วมของเกษตรกรผู้ปลูกผักอินทรีย์จังหวัดเพชรบูรณ์	130,000
21	ผู้ช่วยศาสตราจารย์นิสิต องอาจ	การพัฒนาเทคโนโลยีเครื่องอบแห้งเมล็ดโกโก้ สำหรับกลุ่มวิสาหกิจชุมชน จังหวัดเพชรบูรณ์	123,000
22	อาจารย์บุญสิน นาดอนคู่	พัฒนานวัตกรรมเพื่อเพิ่มศักยภาพการผลิตผลิตภัณฑ์มะขามแก้ว สำหรับกลุ่มวิสาหกิจชุมชนดวงทอง	130,000
23	อาจารย์รัตนากร แสนทำพล	การพัฒนาผลิตภัณฑ์เครื่องดื่มฟังชั้นชาคอมบูฉะ จากเศษตัดแต่งคุณภาพของผักเคล เพื่อเป็นเครื่องดื่มสุขภาพสำหรับผู้สูงวัยในจังหวัดเพชรบูรณ์	144,000
24	ผู้ช่วยศาสตราจารย์ ว่าที่ร้อยตรีศักดิ์ศิริชัย ศรีสวัสดิ์	การพัฒนาเครื่องบดเมล็ดโกโก้สำหรับผลิตภัณฑ์ช็อคโกแลตแท่งเพชรบูรณ์	137,000
25	อาจารย์ศิวดล แจ่มจำรัส	ศึกษาการใช้ปุ๋ยมูลไส้เดือนในการปลูกข้าวอินทรีย์เพื่อยกระดับความเข้มแข็งของกลุ่มวิสาหกิจชุมชนนาแปลงใหญ่ข้าวหมู่ที่ ๓ อำเภอสามง่าม จังหวัดพิจิตร	31,000

ลำดับ	หัวหน้าโครงการ	รหัสโครงการ/ชื่อโครงการ	งบประมาณ
26	ผู้ช่วยศาสตราจารย์สนธยา วันชัย	การพัฒนาชุดตรวจจับเปลือกกระโดดสีน้ำตาลด้วยระบบสมองกลฝังตัวอำเภอเมือง จังหวัดเพชรบูรณ์	130,000
27	อาจารย์เสริมศักดิ์ ทิพย์วงศ์	การออกแบบและพัฒนาเครื่องสกัดน้ำมันจากขยะพลาสติกเพื่ออบแห้งมะขามสำหรับกลุ่มวิสาหกิจชุมชนกลุ่มดวงทอง จังหวัดเพชรบูรณ์	105,000
28	อาจารย์อภิชาติ สุวรรณชื่น	การพัฒนาผลิตภัณฑ์จากผ้าชิตยกดอกบ้านวังร่อง ตำบลห้วยไร่ อำเภอหล่มสัก จังหวัดเพชรบูรณ์ ด้วยกระบวนการมีส่วนร่วมของชุมชน	144,000
29	ผู้ช่วยศาสตราจารย์เอราวัณ ชาญพหล	การพัฒนาเครื่องสับเนื้อปลาเพื่อแปรรูป	123,000
30	ผู้ช่วยศาสตราจารย์ ดร.กนิษฐา แสงกระจ่าง	การพัฒนาเทคโนโลยีสารสนเทศบนฐานอัตลักษณ์ท้องถิ่นเพื่อการท่องเที่ยวสู่เศรษฐกิจสร้างสรรค์	130,000
31	ผู้ช่วยศาสตราจารย์ พิสิษฐีกุล แก้วงาม	การพัฒนาโปรแกรมเสริมทักษะภาษาและวัฒนธรรมสำหรับกลุ่มแรงงานมีฝีมือที่ประสงค์ไปทำงานในประเทศญี่ปุ่นในพื้นที่จังหวัดเพชรบูรณ์	69,000
32	อาจารย์ชุตินา อ่าทอง	นวัตกรรมพัฒนาทักษะภาษาอังกฤษเพื่อส่งเสริมการท่องเที่ยวบ่อน้ำพุร้อน ตำบลน้ำร้อน อำเภอเมือง จังหวัดเพชรบูรณ์	137,000
33	ผู้ช่วยศาสตราจารย์ ดร.ธิดารักษ์ ลือชา	การพัฒนาเศรษฐกิจชุมชนจากพันธกรรมพืชที่ใช้เป็นอาหารในพื้นที่ท่องเที่ยวทะเลตึกดำบรรพ์ โดยแนวคิดเศรษฐกิจสร้างสรรค์ เพื่อการพัฒนาที่ยั่งยืน : กรณีพื้นที่ท่องเที่ยวทะเลตึกดำบรรพ์ตำบลบ้านโพน อำเภอหนองไผ่ จังหวัดเพชรบูรณ์	144,000
34	อาจารย์รัชนิวรรณ ประยงค์กุล	การพัฒนาหลักสูตรภาษาอังกฤษเพื่อการท่องเที่ยวเชิงสร้างสรรค์แบบการบูรณาการกับดิจิทัลแพลตฟอร์ม (Digital	130,000

ลำดับ	หัวหน้าโครงการ	รหัสโครงการ/ชื่อโครงการ	งบประมาณ
		Platform) สำหรับผู้มีส่วนได้ส่วนเสียในแหล่งท่องเที่ยวเชิงวัฒนธรรม จังหวัดเพชรบูรณ์	
35	อาจารย์ ดร.วันวิสาข์ หมั่นจง	การพัฒนาแอปพลิเคชันเสริมทักษะภาษาอังกฤษเพื่อการสื่อสารทุนทางวัฒนธรรมและการท่องเที่ยวชุมชนเชิงสร้างสรรค์สำหรับยุวมัคคุเทศก์ จังหวัดเพชรบูรณ์	137,000
36	ผู้ช่วยศาสตราจารย์กัญญ์กุลณัช พิธชาอัครชัย	เกษตรกรวัยเก๋ายุคดิจิทัล: แพลตฟอร์มสื่อสร้างสรรค์การเรียนรู้วิถีเกษตรเพื่อยกระดับอาชีพและรายได้ของกลุ่มเกษตรกรอินทรีย์นางัว อำเภอมะนัง จังหวัดเพชรบูรณ์	130,000
37	อาจารย์ ดร.จตุพร จันทรเพชร	แนวทางการส่งเสริมและพัฒนาร้านอาหารในแหล่งท่องเที่ยว เพื่อรองรับพฤติกรรมผู้บริโภคของนักท่องเที่ยวอำเภอหล่มเก่า จังหวัดเพชรบูรณ์	33,000
38	ผู้ช่วยศาสตราจารย์ ดอกอ้อ ขวัญนิน	การพัฒนาบรรจุภัณฑ์และกลยุทธ์การตลาดออนไลน์ เพื่อเพิ่มศักยภาพทางการแข่งขัน กลุ่มวิสาหกิจชุมชนแปรรูปผลไม้เมืองหนาว อำเภอเขาค้อ จังหวัดเพชรบูรณ์สู่การสร้างเศรษฐกิจฐานรากและการพึ่งพาตนเองอย่างยั่งยืน	144,000
39	ผู้ช่วยศาสตราจารย์นภลัย บุญทิม	การสร้างมูลค่าเพิ่มผลิตภัณฑ์เชิงในอ.เขาค้อ จ.เพชรบูรณ์ ตามแนวคิดเศรษฐกิจสร้างสรรค์	137,000
40	อาจารย์พิมพ์พร เกษดี	แนวทางการพัฒนาและเพิ่มขีดความสามารถในการแข่งขันของผู้ประกอบการร้านอาหาร อำเภอหล่มเก่า จังหวัดเพชรบูรณ์ เพื่อรองรับการท่องเที่ยว	81,000

ลำดับ	หัวหน้าโครงการ	รหัสโครงการ/ชื่อโครงการ	งบประมาณ
41	อาจารย์สุพิชชา โชติกำจร	การเข้าถึงบริการทางการเงินกับการลดปัญหาความเหลื่อมล้ำของผู้สูงอายุในสังคมไทย: กรณีศึกษาผู้สูงอายุในเขตจังหวัดเพชรบูรณ์	42,000
42	ผู้ช่วยศาสตราจารย์ ขวัญจิตต์ อนุกุลวัฒนา	ผลของการเลิกสูบบุหรี่ในนักศึกษาที่บำบัดด้วยวิธีการให้คำปรึกษาร่วมกับการใช้ยาอมหยุดการสูบบุหรี่ในสถาบันอุดมศึกษา จังหวัดเพชรบูรณ์	137,000
43	อาจารย์ศุมาลีน ตีจันทร์	การศึกษาสาระสำคัญและฤทธิ์ของพิกัดตรีนิทลมหกา ต่อการต้านสารอนุมูลอิสระยับยั้งการเจริญของเซลล์มะเร็งที่อ่อนน้ำดีและเซลล์มะเร็งกระเพาะอาหาร	144,000
44	รองศาสตราจารย์ ดร.กาญจน์ คัมทรัพย์	การพัฒนาเศรษฐกิจเชิงสร้างสรรค์แหล่งน้ำพุร้อนเพื่อสุขภาพ อำเภอวิเชียรบุรี จังหวัดเพชรบูรณ์	134,000
45	ผู้ช่วยศาสตราจารย์ ดร.เกรียงไกร ทิมศร	การศึกษาสมบัติของไบโโรพีนสำหรับก๊าซเซนเซอร์ตรวจวัดก๊าซพิษในสิ่งแวดล้อม	144,000
46	อาจารย์ชนิษฐา ศรีนวล	ผลของสภาวะการเก็บรักษาต่อปริมาณสารพฤษเคมีและคุณภาพทางประสาทสัมผัสของชาดอกกาแฟ	137,000
47	ผู้ช่วยศาสตราจารย์ ดร.ตรีสุข เอลลิส	การสังเคราะห์และการประยุกต์ใช้วัสดุนาโนแบบมีรูพรุนจากเศษวัสดุชีวมวล (ระยะที่ 1)	144,000
48	ผู้ช่วยศาสตราจารย์ธัญนาภัณฑ์ นิธิวิทย์	การพัฒนาแอปพลิเคชันช่วยออกแบบบรรจุภัณฑ์ของผลิตภัณฑ์ OTOP สำหรับกลุ่มวิสาหกิจชุมชน จ.เพชรบูรณ์ โดยใช้ปัญญาประดิษฐ์เชิงความหมาย	130,000
49	ผู้ช่วยศาสตราจารย์ ดวงจันทร์ สีหาราช	การพัฒนาระบบสารสนเทศการท่องเที่ยวโดยชุมชนของจังหวัดเพชรบูรณ์	93,000

ลำดับ	หัวหน้าโครงการ	รหัสโครงการ/ชื่อโครงการ	งบประมาณ
50	ผู้ช่วยศาสตราจารย์ธนาวรรณ พิณะเวศน์	การติดตาม เฝ้าระวังคุณภาพน้ำโดยชุมชน ด้วยการใช้ดัชนีทางชีวภาพของชุมชนห้วยกะโปะ ตำบลหลักด่าน อำเภอน้ำหนาว จังหวัดเพชรบูรณ์	141,000
51	ผู้ช่วยศาสตราจารย์ ดร.ธนาวรรณ สุขเกษม	การพัฒนา และเพิ่มมูลค่าผลิตภัณฑ์อินทผลัมเพื่อเพิ่มศักยภาพการแข่งขันในเชิงเศรษฐกิจอย่างสร้างสรรค์	105,000
52	ผู้ช่วยศาสตราจารย์เจษฎาพร ปาคำวัง	การเพิ่มมูลค่าด้านผลิตภัณฑ์ของผู้ประกอบการต่อความสำเร็จด้านบุคลากรในการดำเนินธุรกิจวิสาหกิจในจังหวัดเพชรบูรณ์	144,000
53	รองศาสตราจารย์ ดร.ปิยรัตน์ มุลศรี	การพัฒนาผลิตภัณฑ์ชุมชนถ่านอัดแห้งไร้ควันจากเศษกะลาแมคคาเดเมียเหลือทิ้ง	144,000
54	รองศาสตราจารย์ ดร.พณณา ตั้งวรรณวิทย์	การพัฒนาแบบจำลองแบบผสมค่าความเข้มข้นฝุ่นละออง PM 2.5 ในภาคเกษตรสู่ภาคอุตสาหกรรมอ้อยและน้ำตาล เพื่อยกระดับชุมชนและสิ่งแวดล้อมจังหวัดเพชรบูรณ์	137,000
55	ผู้ช่วยศาสตราจารย์ พรทวี กองร้อย	การพัฒนาและยกระดับผลิตภัณฑ์ปุ๋ยอินทรีย์ด้วยแนวคิดเศรษฐกิจหมุนเวียน เพื่อสร้างมูลค่าและเสริมความเข้มแข็งของกลุ่มเกษตรกรอินทรีย์นาजू อำเภอเมือง จังหวัดเพชรบูรณ์	144,000
56	รองศาสตราจารย์ ดร.พวงผกา แก้วกรม	การวิจัยและพัฒนาแนวทางการปลูกอะโวคาโดเพื่อลดการปล่อยแก๊สเรือนกระจกระดับเชิงพื้นที่ในจังหวัดเพชรบูรณ์	135,000
57	อาจารย์ยุภา คำทะพล	การพัฒนาแพลตฟอร์มดิจิทัลอันชาญฉลาด เพื่อยกระดับเศรษฐกิจการท่องเที่ยวเชิงอาหารจังหวัดเพชรบูรณ์	137,000

ลำดับ	หัวหน้าโครงการ	รหัสโครงการ/ชื่อโครงการ	งบประมาณ
58	ผู้ช่วยศาสตราจารย์รุจิรา คุ้มทรัพย์	การวิเคราะห์ปริมาณโลหะในเมล็ดกาแฟ ดิบ เมล็ดกาแฟอบ เมล็ดกาแฟคั่ว และ กากกาแฟในชุมชนผู้ปลูกกาแฟจังหวัด เพชรบูรณ์	112,000
59	อาจารย์ ดร.ฤทัยรัตน์ น้อยคนดี	การวิเคราะห์ไมโครพลาสติกในปลาน้ำจืด จากตลาดสดเทศบาล อำเภอเมือง จังหวัด เพชรบูรณ์ เพื่อส่งเสริมการบริโภคอย่าง ปลอดภัย	137,000
60	ผู้ช่วยศาสตราจารย์วิลาสินี ดีปัญญา	ผลของการทำแห้งต่อปริมาณสารออก ฤทธิ์ทางชีวภาพและกิจกรรมการต้าน อนุมูลอิสระของชาดอกกาแฟ	137,000
61	อาจารย์ศรีัญญา ตรีทศ	การพัฒนาระบบคัดคุณภาพผลอะโวคาโด โดยใช้เทคนิคการเรียนรู้ของเครื่องเพื่อ เพิ่มศักยภาพในการผลิตให้เกษตรกร ตำบลหนองแม่นา อำเภอเขาค้อ จังหวัด เพชรบูรณ์	78,000
62	ผู้ช่วยศาสตราจารย์ ศานิตย์ สุวรรณวงศ์	การเพิ่มประสิทธิภาพของขี้ตัวเก็บประจุ ไฟฟ้ายิ่งยวดที่เติมถ่านคาร์บอนที่ได้จาก ขังข้าวโพด โดยการเคลือบฟิล์มด้วย เทคนิคสเปรย์	144,000
63	ผู้ช่วยศาสตราจารย์ สุภาพร วิสูงเร	การสร้างมูลค่าเพิ่มน้ำมันที่ใช้แล้วหลังจาก การแปรรูปผลิตภัณฑ์จากขิงของวิสาหกิจ ชุมชนกลุ่มแม่บ้านทฤษฎีใหม่ ตำบลนาข่า อำเภอหล่มเก่า จังหวัดเพชรบูรณ์ ภายใต้ แนวคิดเศรษฐกิจหมุนเวียน เพื่อพัฒนา ศักยภาพและขีดความสามารถของ เศรษฐกิจฐานราก	144,000
64	รองศาสตราจารย์ ดร.สุมาลี พิมพ์พันธุ์	การประเมินผลกระทบน้ำเสียชุมชนต่อ ความผิดปกติของเซลล์สัตว์น้ำและสัตว์ สะเทินน้ำสะเทินบกในพื้นที่อำเภอเขาค้อ จังหวัดเพชรบูรณ์	144,000

ลำดับ	หัวหน้าโครงการ	รหัสโครงการ/ชื่อโครงการ	งบประมาณ
65	ผู้ช่วยศาสตราจารย์ ดร.สุรเชษฐ เอี่ยมสำอาง	การจำแนกสายพันธุ์เพื่อการค้าและการ อนุรักษ์ในจังหวัดเพชรบูรณ์ด้วยเทคนิค เครื่องหมายโมเลกุล	136,000
66	ผู้ช่วยศาสตราจารย์สุรางค์รัตน์ พินแสง	การประเมินดัชนีเก็บเกี่ยวและการเพิ่ม มูลค่าของวัตถุดิบเหลือทิ้งจากอะโวคาโด	86,000
67	ผู้ช่วยศาสตราจารย์ ดร.หยาดพิรุณ ศุภรากรสกุล	การสร้างแผนภูมิควบคุมจำนวนรอย ตำหนิด้วยวิธีเบสในการควบคุมคุณภาพ การผลิต	144,000
68	ผู้ช่วยศาสตราจารย์ อี สระ ตั้งสุวรรณ	การพัฒนาถ่านชีวภาพจากวัสดุเหลือใช้ ทางเกษตรต่อการผลิตพืชพื้นที่ เกษตรกรรมพื้นที่สูง อำเภอเข้าค้อ จังหวัด เพชรบูรณ์	144,000

อ้างอิงตามประกาศมหาวิทยาลัยราชภัฏเพชรบูรณ์ เรื่อง ทุนอุดหนุนงานวิจัย พัฒนาวิทยาศาสตร์ วิจัยและนวัตกรรม ประจำปีงบประมาณ พ.ศ. 2567 วันที่ 18 ธันวาคม 2566

ตารางที่ 8 ทุนอุดหนุนงานวิจัยประเภทโครงการวิจัยเพื่อพัฒนาท้องถิ่น งบประมาณเงินรายได้ของมหาวิทยาลัย จำนวน 12 โครงการ

ลำดับ	ผู้รับผิดชอบโครงการ	ชื่อโครงการ	งบประมาณที่ได้รับ จัดสรร
1	อาจารย์จันทร์จิรา ไต้ชะขวัญแก้ว	การใช้ใบกัญชาเหลือทิ้งเพื่อลดต้นทุนการ เลี้ยงไก่เนื้อของเกษตรกรรายย่อย	40,000
2	อาจารย์ธนภัทร วรรณปัสสุ	การผลิตแมลงโปรตีน (<i>Hermetia illucens</i> L.) เพื่อลดต้นทุนอาหารสัตว์ ตำบลห้วยสะแก อำเภอมือง จังหวัด เพชรบูรณ์	40,000
3	ผู้ช่วยศาสตราจารย์อิสระ ตั้งสุวรรณ	การสร้างนวัตกรรมการมีส่วนร่วมพัฒนา สุขภาพระดับท้องถิ่น	40,000
4	ผู้ช่วยศาสตราจารย์ เจษฎาพร ปาคำวัง	แอปพลิเคชันด้านการโฆษณาเพื่อการ ท่องเที่ยวด้วยเทคโนโลยีเสมือนจริง	40,000
5	อาจารย์ ดร.กนิษฐ ศรีปานแก้ว	การพัฒนาหลักสูตรฝึกอบรมเชิง ปฏิบัติการ เรื่อง การเตรียมตัวก่อนสูงวัย สำหรับผู้หญิงวัยกลางคน กรณีศึกษาใน เขตอำเภอมือง จังหวัดเพชรบูรณ์	40,000
6	อาจารย์ลออ สิงห์โชติสุขแพทย์	การให้คำปรึกษากลุ่มแบบบูรณาการเพื่อ ลดพฤติกรรมติดเกมของนักเรียนชั้น มัธยมศึกษาตอนต้น อำเภอนองไผ่ จังหวัดเพชรบูรณ์	40,000
7	อาจารย์ภาณุวัชร นิรานนท์	การยกระดับบริการสุขภาพโรงพยาบาล ส่งเสริมสุขภาพตำบล ด้วยปัญญาประดิษฐ์ และเทคโนโลยีดิจิทัลกรณีศึกษา โรงพยาบาลส่งเสริมสุขภาพตำบลบ้านพิ อำเภอมือง จังหวัดเพชรบูรณ์	40,000
8	อาจารย์นาฏอนงค์ พวงสมบัติ	การพัฒนาเว็บแอปพลิเคชันสำหรับการ จัดการความรู้เพื่อเสริมสร้างการเรียนรู้ ตลอดชีวิตของผู้สูงอายุ : กรณีศึกษา ศูนย์ เรียนรู้ต่อเนื่องอย่างยั่งยืนจังหวัด เพชรบูรณ์	40,000

ลำดับ	ผู้รับผิดชอบโครงการ	ชื่อโครงการ	งบประมาณที่ได้รับ จัดสรร
9	อาจารย์ ดร.กิตติวินท์ เดชขวนากร	การสร้างอาชีพเสริมของผู้สูงอายุจาก เศษผ้าด้วยภูมิพลังทางวัฒนธรรมของ โรงเรียนผู้สูงอายุ ตำบลท่าแดง อำเภอ หนองไผ่ จังหวัดเพชรบูรณ์	40,000
10	รองศาสตราจารย์ ดร.สรวงพร กุศลสง	การพัฒนารูปแบบการบริหารจัดการชั้น เรียนเชิงบวกเพื่อพัฒนาทักษะครูปฐมวัย ยุคใหม่ ของโรงเรียนขนาดเล็ก ในจังหวัด เพชรบูรณ์	40,000
11	อาจารย์สุนทรีย์ รอดดิษฐ์	ปัจจัยจูงใจนักท่องเที่ยวชาวไทยในการ เดินทางท่องเที่ยวอุทยานประวัติศาสตร์ ศรีเทพ เพื่อส่งเสริมการท่องเที่ยวแหล่ง มรดกโลกแห่งใหม่	40,000
12	ผู้ช่วยศาสตราจารย์นิพนธ์ เพชรบูรณ์	การพัฒนาผลิตภัณฑ์ยาหม่องสมุนไพรเพื่อ เพิ่มมูลค่าทางเศรษฐกิจของกลุ่มอาชีพ ชุมชนข้างเฝือกพัฒนา อำเภอเมือง จังหวัด เพชรบูรณ์	40,000

อ้างอิงตามประกาศมหาวิทยาลัยราชภัฏเพชรบูรณ์ เรื่อง ทุนอุดหนุนงานวิจัยประเภทโครงการวิจัยเพื่อพัฒนาท้องถิ่น งบประมาณเงิน
รายได้ของมหาวิทยาลัย ประจำปีงบประมาณ พ.ศ. 2567 วันที่ 13 ธันวาคม 2566

ตารางที่ 9 ทุนอุดหนุนงานวิจัยประเภทโครงการวิจัยสถาบัน งบประมาณเงินรายได้ของมหาวิทยาลัย จำนวน 8 โครงการ

ลำดับ	ผู้รับผิดชอบโครงการ	ชื่อโครงการ	งบประมาณที่ได้รับ จัดสรร
1	นางสาวสุกัญญา ทับทอง	การพัฒนาการจัดการศึกษาแบบมุ่งผลลัพธ์ (OBE) ของผู้สอนและนักศึกษา มหาวิทยาลัยราชภัฏเพชรบูรณ์	10,000
2	นางลักษณ์คณา กิจจรัส	ทัศนคติของบุคลากรต่อระบบการประกันคุณภาพการศึกษาตามเกณฑ์คุณภาพการศึกษาเพื่อการดำเนินการที่เป็นเลิศ (EdPEX) ของมหาวิทยาลัยราชภัฏเพชรบูรณ์	10,000
3	นางสาววรินทร์ชาติสุภาพ	การหาปริมาณอินทรีย์คาร์บอนทั้งหมด ปริมาณคาร์บอนทั้งหมด ปริมาณอินทรีย์คาร์บอนทั้งหมดในดินและปุ๋ย ด้วยเครื่อง MULTI EA 4000	10,000
4	นางสาวสุนิต สร้อยทอง	การใช้ soft power ส่งเสริมการมีส่วนร่วมในกิจกรรมนักศึกษา ของนักศึกษา มหาวิทยาลัยราชภัฏเพชรบูรณ์	10,000
5	นางสาวชนิษฐา ศรีสวัสดิ์	การทวนสอบความใช้ได้ของวิธีการทดสอบ หาปริมาณมวลสารทั้งหมดที่ละลายได้ในตัวอย่างน้ำและน้ำเสีย เพื่อการรับรอง ISO/IEC 17025 : 2017	10,000
6	นางชลธิชา ระลึก	การศึกษาปัญหา และแนวทางแก้ไขปัญหาในการเขียนขอจริยธรรมการวิจัยในมนุษย์ของอาจารย์คณะครุศาสตร์ มหาวิทยาลัยราชภัฏเพชรบูรณ์	10,000
7	นางสาวอรพนิดา จรัสธนวรรณ	การศึกษาสภาพและปัญหาการจัดการเรียนรู้รายวิชาภาษาอังกฤษของครูภาษาอังกฤษ ที่สำเร็จการศึกษาไม่ตรงกับรายวิชาที่สอน สังกัดสำนักงานเขตพื้นที่การศึกษาประถมศึกษาศรีสะเกษ เขต 1 เขต 2 และเขต 3	10,000

ลำดับ	ผู้รับผิดชอบโครงการ	ชื่อโครงการ	งบประมาณที่ได้รับ จัดสรร
8	นางวรรณภัสร์ ปราบพาลา	การพัฒนาแอปพลิเคชันสื่อการเรียนรู้แบบ มีปฏิสัมพันธ์ในรูปแบบเมตาเวิร์สเพื่อ ส่งเสริมศักยภาพการเรียนรู้ รายวิชา เทคโนโลยีสารสนเทศ เรื่อง เทคโนโลยี คอมพิวเตอร์ สำหรับนักศึกษา มหาวิทยาลัยราชภัฏเพชรบูรณ์	10,000

อ้างอิงตามประกาศมหาวิทยาลัยราชภัฏเพชรบูรณ์ เรื่อง การพิจารณาอนุมัติทุนอุดหนุนงานวิจัยประเภทโครงการวิจัยสถาบัน
งบประมาณเงินรายได้ของมหาวิทยาลัย ประจำปีงบประมาณ พ.ศ. 2567 วันที่ 22 พฤศจิกายน 2566

3.2 ผลงานวิจัยที่ได้นำเสนอทั้งระดับชาติและนานาชาติ

ตารางที่ 10 ผลงานวิจัยที่ได้รับการตีพิมพ์เผยแพร่จากหน่วยงานที่เชื่อถือได้

(ปีปฏิทิน 1 มกราคม – 31 ธันวาคม 2566) จำนวนทั้งสิ้น 153 เรื่อง

ผลงานวิชาการของอาจารย์ประจำและนักวิจัย (กลุ่มสาขาวิชาวิทยาศาสตร์และเทคโนโลยี)		
ที่	รายละเอียด	ค่าน้ำหนัก
คณะวิทยาศาสตร์และเทคโนโลยี		
1	สุภาพร วิสุเร, เสาวภา ชูมณี, กัญญารัตน์ เดือนหงาย, ศุมาลีน ดีจันทร์, ผกามาศ ประระทัง, นวรรตน์ มีชัย, ศิริกุล กล้ากุล และนันธิยะ ศรีแก้ว. (2566, มกราคม-มิถุนายน). การพัฒนาผลิตภัณฑ์สบู่เหลวสมุนไพรจากสารสกัดหามากสู่มาตรฐานผลิตภัณฑ์ชุมชน. <i>วารสารวิทยาศาสตร์และเทคโนโลยี มหาวิทยาลัยราชภัฏบุรีรัมย์</i> , 7(1), 47-58. P-ISSN: 2774-0838 E-ISSN: 2774-0757 (ฐานข้อมูล TCI กลุ่มที่ 2)	0.60
2	สุรเชษฐ เอี่ยมสำอาง, กาญจน์ คุ่มทรัพย์, อิศระ ตั้งสุวรรณ และสุมาลี พิมพ์พันธุ์. (2566, กันยายน-ธันวาคม). รูปแบบโครโมโซมมาตรฐานของสัตว์สะเทินน้ำสะเทินบกบางชนิดในจังหวัดเพชรบูรณ์. <i>วารสารวิทยาศาสตร์ มข.</i> , 51(3), 303-313. E-ISSN: 2586-9531 (ฐานข้อมูล TCI กลุ่มที่ 2)	0.60
3	อาทิตย์ หูเต็ม ศานิตย์ สุวรรณวงศ์ และเอมอร วันเอก. (2566). การคำนวณความเร็วและการกระจัดที่เป็นฟังก์ชันของเวลาของวัตถุที่เคลื่อนที่แนวตั้ง ภายใต้สนามความโน้มถ่วงของโลก. <i>วารสารวิทยาศาสตร์โลก ดาราศาสตร์ และอวกาศ ปีที่ 6 ฉบับที่ 1</i> : 29-46.	0.60
4	เอมอร วันเอก และอาทิตย์ หูเต็ม. (2566). การคำนวณหาความเร็วเชิงมุม การกระจัดเชิงมุม และแรงตึงเส้นเชือกที่เป็นฟังก์ชันของเวลา สำหรับอนุภาคเคลื่อนที่แบบลูกตุ้มนาฬิกาภายใต้แรงต้านอากาศและแรงภายนอกโคไซน์ที่เป็น ฟังก์ชันของเวลา. <i>วารสารวิทยาศาสตร์โลก ดาราศาสตร์ และอวกาศ ปีที่ 6 ฉบับที่ 1</i> : 14-28.	0.60
5	ชูเกียรติ โพนแก้ว. (2566, มกราคม-มิถุนายน). ตัวประมาณค่าอัตราส่วนใหม่ สำหรับประมาณค่าเฉลี่ยประชากรภายใต้การสุ่มแบบชั้นภูมิ และมีข้อมูลสูญหาย. <i>วารสารวิชาการ มทร. สุวรรณภูมิ</i> , 11(1), 1-16. E-ISSN: 2651-1932 (ฐานข้อมูล TCI กลุ่มที่ 1)	0.80
6	รุจิรา คุ่มทรัพย์ และเสาวภา ชูมณี. (2563, มกราคม-เมษายน). โครมาโทกราฟีของเหลวประสิทธิภาพสูงพร้อมกับเครื่องตรวจวัดไดโอดอาร์เรย์ สำหรับการตรวจวัดคัดกรองสารกำจัดแมลงกลุ่มคาร์บาเมตที่ตกค้างในตัวอย่างผักด้วยวิธีการสกัดแบบแคชเชอร์. <i>วารสารวิทยาศาสตร์และเทคโนโลยี มรย.</i> , 8(1), 28-37. P-ISSN: 2539-5688 E-ISSN: 2672-9873 (ฐานข้อมูล TCI กลุ่มที่ 1)	0.80
7	Sajjarak Ladsungern and Ardoon Jongrak. (2023, May-August). A Characterization of SB-continuous Fixed Point Property. <i>Progress in Applied Science and Technology</i> , 13(2), 9-16. P-ISSN: 2730-3012 E-ISSN: 2730-3020 (ฐานข้อมูล TCI กลุ่มที่ 1)	0.80
8	ดวงจันทร์ สีหาราช, อนุพงษ์ สุขประเสริฐ, เจษฎาพร ปาคำวัง และจิตรนนท์ ศรีเจริญ. (2566, พฤษภาคม-สิงหาคม). ระบบแนะนำการท่องเที่ยวเชิงนันทนาการในอำเภอเขาค้อ จังหวัดเพชรบูรณ์ โดยใช้ข้อมูลการรีวิวของนักท่องเที่ยวแบบไร้โครงสร้างและการเช็คอิน. <i>วารสารวิชาการมหาวิทยาลัยอีสเทิร์นเอเชีย ฉบับวิทยาศาสตร์และเทคโนโลยี</i> , 17(2), 176-188. P-ISSN: 2286-6175 E-ISSN: 2651-1738 (ฐานข้อมูล TCI กลุ่มที่ 1)	0.80

ผลงานวิชาการของอาจารย์ประจำและนักวิจัย (กลุ่มสาขาวิชาวิทยาศาสตร์และเทคโนโลยี)		
ที่	รายละเอียด	ค่าน้ำหนัก
9	อนุพงษ์ สุขประเสริฐ และดวงจันทร์ สีหาราช. (2566, เมษายน-มิถุนายน). การพัฒนาแอปพลิเคชันบนอุปกรณ์พกพาเพื่อส่งเสริมการตลาดตัดสินใจการจัดจำหน่ายและซื้อผลิตภัณฑ์ปศุสัตว์จังหวัดเพชรบูรณ์ โดยการบูรณาการการเรียนรู้ของเครื่องและอินเทอร์เน็ต. <i>วารสารการบัญชีและการจัดการ</i> , 15(2), 187-199. P-ISSN: 1906-7933 E-ISSN: 2730-3276 (ฐานข้อมูล TCI กลุ่มที่ 1)	0.80
10	Artit Hutem and Chalad Yuenyao. (2023). Characteristics of MSNs synthesized by structure directing method. <i>Journal of Physics: Conference Series</i> , 2431, 1-5. P-ISSN: 1742-6588 E-ISSN: 1742-6596 (ฐานข้อมูลนานาชาติ Scopus)	1.00
11	Chanika Worasith, Anchalee Techasen, Kunyarat Duenngai, Kitti Intuyod, Kulthida Y. Kopolrat, Jiraporn Sithithaworn, Watcharin Loilome, Thomas Crellen, Melissa R. Haswell and Paiboon Sithithaworn. (2023). Comparison of a Urine Antigen Assay and Multiple Examinations with the Formalin-Ethyl Acetate Concentration Technique for Diagnosis of Opisthorchiasis. <i>American Journal of Tropical Medicine and Hygiene</i> , 1-7. P-ISSN: 0002-9637 E-ISSN: 1476-1645 (ฐานข้อมูลนานาชาติ Scopus, SJR Q1)	1.00
12	Sasikan Panpraneecharoen, Tisorn Chatrakoon, Sompong Sansenya and Saowapa Chumanee. (2023, August). Optimization and Validation of HPLC/DAD Method for Determination of Adenosine and Cordycepin in Cordyceps Products. <i>Analytical Science and Technology</i> , 36(4), 152-160. P-ISSN: 1225-0163 E-ISSN: 2288-8985 (ฐานข้อมูลนานาชาติ Scopus, SJR Q4)	1.00
13	Supanee Sengsri and Kheamparit Khunratchasana. (2023, July). Comparison of machine learning algorithms with regression analysis to predict the COVID-19 outbreak in Thailand. <i>Indonesian Journal of Electrical Engineering and Computer Science</i> , 31(1), 299-304. P-ISSN: 2502-4752 E-ISSN: 2502-4760 (ฐานข้อมูลนานาชาติ Scopus, SJR Q3)	1.00
14	Surachest Aiumsamang, Chavalit Vidthayanon, Sitthi Kulabtong, Alongklod Tanomtong and Sumalee Phimphan. (2023). First Cytogenetic Study of the Somphong's rasbora (<i>Trigonostigma somphongsi</i>) (Perciformes, Cyprinidae), a critically endangered species in Thailand. <i>Caryologia</i> , 76(4), 3-8. P-ISSN: 0008-7114 E-ISSN: 2165-5391 (ฐานข้อมูลนานาชาติ Scopus, SJR Q3)	1.00
15	N Rodkate S Suwanwong K Srisawat and K Timsorn2. (2023). Graphene quantum dots based fluorescent biosensor for nitrogen detection of urea fertilizerv. <i>Journal of Physics: Conference Series</i> : 1-4.	1.00
16	ชูเกียรติ โพนแก้ว. (2023). Bootstrap Confidence Intervals for the Parameter of the Poisson-Sujatha Distribution and Their Applications to Agriculture. University of Tehran. <i>Journal of Sciences, Islamic Republic of Iran</i> 34(3): 247 – 257.	1.00

ผลงานวิชาการของอาจารย์ประจำและนักวิจัย (กลุ่มสาขาวิชาวิทยาศาสตร์และเทคโนโลยี)		
ที่	รายละเอียด	ค่าน้ำหนัก
17	ชูเกียรติ โพนแก้ว.(2023). A new estimator for population total in the presence of missing data under unequal probability sampling without replacement: A case study on fine particulate matter in Northern Thailand. Current Applied Science and Technology Vol. 23 No. 23 No. 2 : 1-27.	1.00
18	หยาดพิรุณ สุภรากรสกุล. (2023). ARL Evaluation of a DEWMA Control Chart for Autocorrelated Data: A Case Study on Prices of Major Industrial Commodities. Emerging Science Journal, Vol. 7, No. 5 : 1171-1786.	1.00
19	สุริยล ยิ้มเนตร. (2023). A Switching Strategy for Stabilization of Discrete-Time Switched Positive Time-Varying Delay Systems with All Modes Being Unstable and Application to Uncertain Data. Axioms 12 440 : 1-17.	1.00
คณะเทคโนโลยีการเกษตรและเทคโนโลยีอุตสาหกรรม (ผลงานทางวิชาการ)		
1	รัตนากร แสนทำพล. 2566. “กรรมวิธีการผลิตผลิตภัณฑ์ปลาอุกหยอง”. เลขที่คำขอ 2303000813. วันที่รับคำขอ 22 มีนาคม 2566.	0.20
2	รัตนากร แสนทำพล. 2566. “สูตรผลิตภัณฑ์ปลาอุกหยอง”. เลขที่คำขอ 2303000814. วันที่รับคำขอ 22 มีนาคม 2566.	0.20
3	วิทยา หนูช่างสิงห์. 2566. ขดจดอนุสิทธิบัตร เครื่องปอกเปลือกมะขามแช่อิ่ม เลขที่คำขอ 230300103 วันที่ยื่นคำขอ 10 มกราคม 2566 วันที่รับคำขอ 17 มกราคม 2566.	0.20
4	ธงชัย เครือผือ. 2566. ขดจดอนุสิทธิบัตร เครื่องกรอกข้าวหลาม เลขที่คำขอ 2303000585 วันที่ยื่นคำขอ 1 มีนาคม 2566 วันที่รับคำขอ 1 มีนาคม 2566.	0.20
5	เอราวัณ ชาญพหล. 2566. ขดจดอนุสิทธิบัตร ชุดอัดยางบานมุ้งลวด เลขที่คำขอ 2147483647 วันที่ยื่นคำขอ 22 มีนาคม 2566 วันที่รับคำขอ 22 มีนาคม 2566.	0.20
6	ศักดิ์ศิริชัย ศรีสวัสดิ์. 2566. ขดจดอนุสิทธิบัตร เครื่องปอกข้าวหลามแนวตั้ง แบบยื่นศูนย์ตาย เลขที่คำขอ 2303001359 วันที่ยื่นคำขอ 9 พฤษภาคม 2566 วันที่รับคำขอ 22 พฤษภาคม 2566.	0.20
7	ศักดิ์ศิริชัย ศรีสวัสดิ์. 2566. ขดจดอนุสิทธิบัตร เครื่องผ่ากะลาแมคคาเดเมียแบบปรับค่าได้ เลขที่คำขอ 2303001360 วันที่ยื่นคำขอ 9 พฤษภาคม 2566 วันที่รับคำขอ 22 พฤษภาคม 2566.	0.20
8	วิทยา หนูช่างสิงห์ และธนภัทร มะณีแสง. (2566, มกราคม-กรกฎาคม). การออกแบบและสร้างเครื่องแล่ปลาแบบใบมีดคู่สำหรับธุรกิจชุมชน. วารสารวิทยาศาสตร์และเทคโนโลยี มหาวิทยาลัยราชภัฏบุรีรัมย์, 7(1), 61-77. P-ISSN: 2774-0838 E-ISSN: 2774-0757 (ฐานข้อมูล TCI กลุ่มที่ 2)	0.60
9	ยศวรธรณ์ จันทนา, สมคิด ฤทธิเนติกุล, จุฑาทิพย์ นำชม, กัลยา ตะกรุดเพชร, โสภิตา ทองโคตร และศิวดล แจ่มจำรัส. (2566, มกราคม-เมษายน). ผลของสารเคลือบผิวจากไคโตซานต่อคุณภาพของผลมะเดื่อฝรั่งพันธุ์มาซุย ดอร์ฟิน. วารสารวิทยาศาสตร์และเทคโนโลยี มหาวิทยาลัยราชภัฏอุดรธานี, 11(1), 47-58.ISSN: 2287-0083(ฐานข้อมูล TCI กลุ่มที่ 2)	0.60

ผลงานวิชาการของอาจารย์ประจำและนักวิจัย (กลุ่มสาขาวิชาวิทยาศาสตร์และเทคโนโลยี)		
ที่	รายละเอียด	ค่าน้ำหนัก
10	พรทิตา ทองสนิทกาญจน์, ณัฐรินทร์ ศิริรัตนันท์, ธนภัทร วรปัสสุ และจิรภัทร ทาระซอน. (2566, กันยายน-ธันวาคม). ผลของเอนไซม์โบรมีเลนและเอนไซม์ปาเปนในการย่อยเปลือกกุ้ง ป่นและกระดูกปลาป่นในสูตรอาหารปลาตุ๊กตากลูผสมต่อการเจริญเติบโต. <i>วารสารวิทยาศาสตร์เกษตร</i> , 54(3), 224-239. P-ISSN: 0125-0507 E-ISSN: 2697-4770 (ฐานข้อมูล TCI กลุ่มที่ 2)	0.60
11	หทัยนุช จันทร์ชัยภูมิ และสุวิมล เทียกทุม. (2566, กันยายน-ธันวาคม). การพัฒนายางพองน้ำธรรมชาติผสมผงถ่านเปลือกเสาวรส เพื่อผลิตเบาะรองนั่งด้วยวิธีออกแบบการทดลอง. <i>PSRU Journal of Science and Technology</i> , 8(3), 69-81. P-ISSN: 2465-5112 E-ISSN: 2672-9741 (ฐานข้อมูล TCI กลุ่มที่ 2)	0.60
12	จักรพงษ์ โนนอับ, รัฐกาญจน์ แก้วเป็ยง, นภาพร ตุ่มทองคำ, นฤมล วันน้อย, วรชัย ศรีเมือง และ ชัยสิทธิ์ วันน้อย. 2566. “เครื่องวัดกำลังไฟฟ้าอัจฉริยะสำหรับการติดตามสมรรถนะแผงผลิตไฟฟ้าพลังงานแสงอาทิตย์”. <i>วารสารวิชาการเทคโนโลยีอุตสาหกรรมและวิศวกรรม มหาวิทยาลัยราชภัฏพิบูลสงคราม</i> , ปีที่ 5 ฉบับที่ 2 พฤษภาคม – สิงหาคม 2566. หน้า 115-130	0.60
13	ศิวดล แจ่มจำรัส. (2566, พฤษภาคม-สิงหาคม). ผลของสารเคลือบผิวจากเปลือกเสาวรสและสารสกัดจากเกล็ดปลาต่ออายุการเก็บรักษาสตรอเบอร์รี่. <i>วารสารวิจัยและส่งเสริมวิชาการเกษตร</i> , 40(2), 58-70. P-ISSN: 0125-8850 E-ISSN: 2630-0206 (ฐานข้อมูล TCI กลุ่มที่ 1)	0.80
14	ยศวรธรณ์ จันทนา และนรินทร์ รัตนชัย. (2566, มกราคม-มิถุนายน). การออกแบบและสร้างเครื่องทอดกล้วยไส้มะขามกึ่งอัตโนมัติแบบควบคุมอุณหภูมิ. <i>วารสารวิชาการ มหาวิทยาลัยราชภัฏอุตรดิตถ์</i> , 18(1), 105-121. P-ISSN: 1686-4409 E-ISSN: 2651-1207 (ฐานข้อมูล TCI กลุ่มที่ 1)	0.80
15	วาสนา วงศ์ษา และศรีัญญา ตรีทศ. (2565, กรกฎาคม-ธันวาคม). ระบบควบคุมโรงเรือนและการให้น้ำแปลงหญ้าอัจฉริยะสำหรับฟาร์มโคเนื้อ. <i>วารสารวิชาการ ชายน์เทคโนโลยี</i> , 7(2), 1-11. ISSN: 2586-890X (ฐานข้อมูล TCI กลุ่มที่ 1)	0.80
16	รัตนกร แสนท่าพล, อภิชาติ สุวรรณชื่น และธรรมศาสตร์ จันทรัตน์. (2566, มกราคม-มิถุนายน). การพัฒนาผลิตภัณฑ์ขนมขบเคี้ยวเพื่อสุขภาพจากผักเคลที่เหลือทิ้ง ของกลุ่มวิสาหกิจชุมชนพอเพียงก็เพียงพอ จังหวัดเพชรบูรณ์. <i>วารสารวิชาการ มหาวิทยาลัยราชภัฏอุตรดิตถ์</i> , 18(1), 157-172. P-ISSN: 1686-4409 E-ISSN: 2651-1207 (ฐานข้อมูล TCI กลุ่มที่ 1)	0.80
17	จันทร์จิรา โต๊ะขวัญแก้ว และพิพัฒน์ ชนาเทพาพร. (2566, มกราคม-มิถุนายน). การศึกษาการจัดการฟาร์มการใช้เชื้อพันธุกรรม และการวางแผนการจัดการน้ำเชื้อพันธุโคเนื้อของเกษตรกรในเขตอำเภอเมือง จังหวัดเพชรบูรณ์. <i>วารสารเกษตรพระวรุณ</i> , 20(1), 27.34. ISSN: 1685-8379 (ฐานข้อมูล TCI กลุ่มที่ 1)	0.80
18	Narumon Wannoi and Chaisit Wannoi. (2566, พฤษภาคม-สิงหาคม). Design of solar power plant and real-time voltage quality monitoring system using LabVIEW. <i>Journal of materials science and applied energy</i> , 12(2), 1-6. P-ISSN: 2286-7201 E-ISSN: 2651-0898 (ฐานข้อมูล TCI กลุ่มที่ 1)	0.80

ผลงานวิชาการของอาจารย์ประจำและนักวิจัย (กลุ่มสาขาวิชาวิทยาศาสตร์และเทคโนโลยี)		
ที่	รายละเอียด	ค่าน้ำหนัก
19	ชัยสิทธิ์ วันน้อย และนฤมล วันน้อย. (2566, มิถุนายน). การประเมินความรุนแรงภายใต้การปลดโหลดต่อระบบไฟฟ้ากำลังของประเทศไทย ในพื้นที่ที่มีความแตกต่างของปริมาณโหลดและกำลังการผลิตสูง. <i>วารสารวิศวกรรมลาดกระบัง</i> , 40(2), 104-116. P-ISSN: 0125-1724 E-ISSN: 2730-3888 (ฐานข้อมูล TCI กลุ่มที่ 1)	0.80
20	กฤษณ์รัฐ พิมพิลา, ประธาน เรียงลาด และศิวตล แจ่มจำรัส. (2566). ผลของการตัดแต่งกิ่งต่อการเติบโตด้านทรงพุ่มและผลผลิตของมะเดื่อฝรั่งพันธุ์แบล็คแจ๊ค. <i>วารสารเกษตร</i> , 39(2), 209-217. P-ISSN: 0857-0841 E-ISSN: 2630-029X (ฐานข้อมูล TCI กลุ่มที่ 1)	0.80
21	อนุกุล คมแก้ว, กาญจน์ คุ่มทรัพย์, เสาวภา ชุมณี และนุชจรี สิงห์พันธ์. (2566, มกราคม-มิถุนายน). ผลของสารกระตุ้นต่อการผลิตสารอะดีโนซีนและคอร์โดเซป็นของเหินถึงเข้าสีทอง. <i>วารสารวิชาการสถาบันการอาชีวศึกษาเกษตร</i> , 7(1), 1-11. P-ISSN: 2586-8454 E-ISSN: 2697-620X (ฐานข้อมูล TCI กลุ่มที่ 1)	0.80
22	Sermsak Thipwong, Suwicha Phuttarat and Nisit Ong-art. (2023, May-August). Biogas for the use as fuel in Sour Tamarind Cube manufacture of OTOP in Duang Thong District, Phetchabun Province. <i>วารสารวิชาการเทคโนโลยีอุตสาหกรรม</i> , 19(2), 61-69. P-ISSN: 1686-9869 E-ISSN: 2697-5548 (ฐานข้อมูล TCI กลุ่มที่ 1)	0.80
23	Worachai Srimuang, Janjira Tohwankaew and Piphat Chanartaeparporn. (2023, June). The Prediction Brahman X Charolais and Brahman X Thai native With Evolutionary-Extreme Learning Machine in Phetchabun Thailand. <i>วารสารเกษตรพระวรุณ</i> , 20(1), 159-172. ISSN: 1685-8379 (ฐานข้อมูล TCI กลุ่มที่ 1)	0.80
24	ชัยสิทธิ์ วันน้อย, วรชัย ศรีเมือง, วาสนา วงษา และนฤมล วันน้อย. (2566, กรกฎาคม-ธันวาคม). เครื่องวัดกำลังไฟฟ้าอัจฉริยะพร้อมระบบเฝ้ามองความสามารถเบรกเกอร์และควบคุมโหลด เพื่อการจัดการพลังงานในบ้านด้วยเทคโนโลยีไอโอที. <i>วารสารวิชาการ ชัยน์เทค มรภ.ภูเก็ต</i> , 7(2), 23-36. ISSN: 2586-890X (ฐานข้อมูล TCI กลุ่มที่ 1)	0.80
25	Thanapat Maneesaeng, Noppadol Amdee, Nuttapon Phurahong, and Alongkorn Muangwai. 2023. "A SIMULATION MODEL FOR PLANNING A PUBLIC TRANSPORT USING ELECTRIC VEHICLES: A CASE OF PHETCHABUN RAJABHAT UNIVERSITY" <i>Life Sciences and Environment Journal</i> . Vol. 24 No. 1 (2023): January – June. Pp. 254-272.	0.80
26	Chaisit Wannoi, Narumon Wannoi and Chai Chompoo-inwai. (2023, April-June). Severity heat mapping for power system security assessment with N-2 contingency analysis. <i>Science & Technology Asia</i> , 28(2), 164-173. P-ISSN: 2586-9000 E-ISSN: 2586-9027 (ฐานข้อมูลนานาชาติ Scopus, SJR Q3)	1.00

ผลงานวิชาการของอาจารย์ประจำและนักวิจัย (กลุ่มสาขาวิชาวิทยาศาสตร์และเทคโนโลยี)		
ที่	รายละเอียด	ค่าน้ำหนัก
27	Nuttarin Sirirustananun, Rattanakorn Saenthumpol, Thammasart Chantararat. 2023. "THE SUITABILITY OF BLACK SOLDIER FLY LARVAE COMBINED WITH A COMMERCIAL DIET ON GROWTH AND FEED PERFORMANCES OF HYBRID CATFISH (Clarias gariepinus x C. macrocephalus)". วารสาร Indonesian Aquaculture Vol.18 No.1 April -June 2023. หน้าที่ 147 – 153.	1.00
28	Prapas Muangjunburee and Thongchai Khruueaphue. 2023. "Repair welding of 6082-T6 aluminum alloy through MIG and TIG processes". Asia-Pacific Journal of Science and Technology (APST), Volume 28 Issue 02. APST-28-02-08.	1.00
29	Sant Phanichsiti, Ongart Thamnita, and Phimphan Thipphayasaeng. 2023. "Internet of Things and Big Data for a Sustainable Smart University". Journal of Higher Education Theory and Practice Volume 23 Issue 2. Pp 118-129.	1.00
คณะเทคโนโลยีการเกษตรและเทคโนโลยีอุตสาหกรรม (งานสร้างสรรค์)		
1	น้ำผึ้ง พูนวิวัฒน์. (2566, 29 พฤศจิกายน). ออกแบบผลิตภัณฑ์ชุดกระเป่าสุภาพสตรี จากผ้าเขียนเทียน บ้านเข็กน้อย อำเภอเขาค้อ จังหวัดเพชรบูรณ์. ใน มหาวิทยาลัยราชภัฏวไลยอลงกรณ์ ในพระบรมราชูปถัมภ์, <i>งานนำเสนอผลงานสร้างสรรค์ทางด้านศิลปกรรมระดับชาติ "มหกรรมวัฒนธรรมท้องถิ่นร่วมสมัย" ครั้งที่ 5</i> . (ออนไลน์). (งานสร้างสรรค์ที่ได้รับการเผยแพร่ระดับชาติ)	0.60
2	ธนวรรณ ท้าวนอก. 2566. "การออกแบบโคมไฟไม้สำหรับ ตกแต่งบ้าน แร่งบันดาลใจจากกวาง". ผลงานสร้างสรรค์ : ด้านทัศนศิลป์. สูจิบัตรโครงการนำเสนอผลงานสร้างสรรค์ทางด้านศิลปกรรมระดับชาติ "มหกรรมวัฒนธรรมท้องถิ่นร่วมสมัย" ครั้งที่ 5 ประจำปี พ.ศ. 2566. หน้าที่ 65 – 66.	0.60

ผลงานวิชาการของอาจารย์ประจำและนักวิจัย (กลุ่มสาขาวิชาวิทยาศาสตร์สุขภาพ)		
ที่	รายละเอียด	ค่าน้ำหนัก
คณะวิทยาศาสตร์และเทคโนโลยี		
1	กาญจนา คุ่มทรัพย์, รุจิรา คุ่มทรัพย์, เจษฎาพร ปาคำวัง, อิศระ ตั้งสุวรรณ, นฤมล จันทร์มา และ อาทิตย์ หู่เต็ม. (2566). การเสริมสร้างความรู้และทักษะทางอาชีพให้พร้อมรองรับการเปลี่ยนแปลงในศตวรรษที่ 21 ด้วยการออกแบบการเรียนรู้แบบ Micro-credential. <i>วารสารนวัตกรรมการจัดการศึกษาและการวิจัย</i> , 5(6), 1171-1182.	0.60
2	ไพฑูรย์ สอนทน และนฤมล จันทร์มา. (2023). ความคิดเห็นของผู้ใช้ปัญญา เครื่องดื่มแอลกอฮอล์และบุหรี่ย ในจังหวัดเพชรบูรณ์. <i>วารสารเครือข่ายวิทยาลัยพยาบาลและการสาธารณสุขภาคใต้</i> , 10(1), 13-25.	0.60

ผลงานวิชาการของอาจารย์ประจำและนักวิจัย (กลุ่มสาขาวิชาวิทยาศาสตร์สุขภาพ)		
ที่	รายละเอียด	ค่าน้ำหนัก
คณะพยาบาลศาสตร์		
1	เครือวัลย์ คำฟู, ลออ สิงห์โชติสุขแพทย์, จิรัฐติกาถ ศิลปสุวรรณ, รัตติยา วงศ์ลาภพานิช, ศิรินา สันต์ตงาน. (2566, พฤษภาคม-สิงหาคม). แนวทางการช่วยหญิงตั้งครรภ์วินิจฉัยการความเครียด ในช่วงสถานการณ์แพร่ระบาดของไวรัสโคโรนา 2019. <i>วารสารการพยาบาลจิตเวชและสุขภาพจิต</i> , 37(2), 80-93. P-ISSN: 0857-4553 E-ISSN: 2773-9171 (ฐานข้อมูล TCI กลุ่มที่ 1)	0.80

ผลงานวิชาการของอาจารย์ประจำและนักวิจัย (กลุ่มสาขาวิชามนุษยศาสตร์และสังคมศาสตร์)		
ที่	รายละเอียด	ค่าน้ำหนัก
คณะวิทยาศาสตร์และเทคโนโลยี		
1	ทิวาพร ชันผณี, อภิวัฒน์ คำภีระ, ชัยณรงค์ ชันผณี และสุพรรณษา น้อยนคร. (2566, กรกฎาคม-ธันวาคม). การสร้างและออกแบบลวดลายผ้าขิดยกดอกจังหวัดเพชรบูรณ์ด้วยโปรแกรมสำเร็จรูปคณิตศาสตร์. <i>วารสารวิชาการวิทยาลัยสันตพล</i> , 9(2), 126-136. P-ISSN: 2408-1728 E-ISSN: 2586-9868 (ฐานข้อมูล TCI กลุ่มที่ 2)	0.60
2	Tiwabhorn Khanpanuk and Chainarong Khunpanuk. (2023, May-August). Further Inverstigation on Fixed Point Theorems Via C- Class Functions in Extended b-Metric Spaces. <i>Journal of Applied Research on Sciences and Technology</i> , 22(2), 1-7. P-ISSN: 2773-9376 E-ISSN: 2773-9473 (ฐานข้อมูล TCI กลุ่มที่ 1)	0.80
3	Supansa Noinakorn, Nopparat Wairojjana, Nuttapol Pakkaranang and Nattawut Pholasa. (2023). A novel accelerated extragradient algorithm to solve pseudomonotone variational inequalities. <i>Arabian Journal of Mathematics</i> , 12, 201–218.	1.00
4	Bancha Panyanak, Chainarong Khunpanuk, Nattawut Pholasa and Nuttapol Pakkaranang. (2023). Dynamical Inertial Extragradient Techniques for Solving Equilibrium and Fixed Point Problems in Real Hilbert Spaces. <i>Journal of Inequalities and Applications</i> , 2023:7, 1-36. P-ISSN: 1025-5834 E-ISSN: 1029-242X (ฐานข้อมูล นานาชาติ Scopus, SJR Q2)	1.00
5	Bancha Panyanak, Chainarong Khunpanuk, Nattawut Pholasa and Nuttapol Pakkaranang. (2023). A novel class of forward-backward explicit iterative algorithms using inertial techniques to solve variational inequality problems with quasi-monotone operators. <i>AIMS Mathematics</i> , 8(4), 9692–9715.	1.00

ผลงานวิชาการของอาจารย์ประจำและนักวิจัย (กลุ่มสาขาวิชามนุษยศาสตร์และสังคมศาสตร์)		
ที่	รายละเอียด	ค่าน้ำหนัก
คณะเทคโนโลยีการเกษตรและเทคโนโลยีอุตสาหกรรม		
1	อภิชาติ สุวรรณชื่น, สุภาพร บางใบ, ชนิตันต์ ผึ้งบรรหาร และจิตราทิพย์ บุญพิทักษ์. 2566. “การพัฒนาผลิตภัณฑ์จากเศษผ้าชิ้นคั้นฝ้ายของกลุ่มทอผ้าพื้นบ้าน ตำบลบ้านดิว อำเภอลำลูกก จังหวัดเพชรบูรณ์”. วารสารราชภัฏเพชรบูรณ์สาร ปีที่ 25 ฉบับที่ 2 (กรกฎาคม – ธันวาคม 2566) . หน้า 13-23.	0.60
2	Therdpong Daengsi, Kasidis Arunruangsirilert, Patsita Sirawongphatsara, Kritphon Phanrattanachai and Thanawat Yochanang. 2023. “Exploring 5G Data Rates: An Analysis of Thailand’s Iconic Landmarks - The Grand Palace and Wat Arun”. 2023 International Conference on Digital Applications, Transformation and Economy, ICDATE 2023, 2023.	0.60
3	Pattawut Wongsak and Thanawat Chalermpong. 2023. “The study of Information and Communication Technology Knowledge of Teacher Professional Students Phetchabun Rajabhat University”. Rajabhat Chiang Mai Research Journal: RCMRJ Vol.24 No.3 September–December 2023. Pp. 140-150.	0.80
คณะมนุษยศาสตร์และสังคมศาสตร์ (ผลงานทางวิชาการ)		
1	ธานี สุขเกษม, พิสิษฐิกุล แก้วงาม และพัชยา เลือดชัยพฤกษ์ บทความวิจัยเรื่อง The Origin and Significance of the Rama VI Barrage : Tha Luang Sub-District, Tha Rua District, Phranakorn Sri Ayutthaya Province. ตีพิมพ์ใน รายงานสืบเนื่องการประชุมวิชาการเครือข่ายศิลปวัฒนธรรมมหาวิทยาลัยแห่งประเทศไทยระดับชาติ ครั้งที่ 3 นานาชาติครั้งที่ 13 และการนำเสนอผลงานสร้างสรรค์ทางศิลปกรรมศาสตร์ระดับนานาชาติ ครั้งที่ 4 “พหุวัฒนธรรมไร้พรมแดน : ส่งเสริมสู่ระดับชาติ สร้างสรรค์สู่ระดับโลก” ระหว่างวันที่ 6 – 8 กรกฎาคม 2566 ณ มหาวิทยาลัยราชภัฏพระนครศรีอยุธยา และศูนย์การค้าอยุธยาซิตีพาร์ค	0.40
2	นงลักษณ์ อาณี บทความวิจัยเรื่อง Duties and Liabilities of Apartment Landlords according to Miya’s Law of Florida ตีพิมพ์ใน รายงานสืบเนื่องการประชุมวิชาการเครือข่ายความร่วมมือทางวิชาการ-วิจัย สายมนุษยศาสตร์และสังคมศาสตร์ ครั้งที่ 15 “เปิดมุมมองใหม่ผนึกกำลังขยายขอบเขตการศึกษาวิจัยด้านมนุษยศาสตร์และสังคมศาสตร์ในยุคดิจิทัล” วันที่ 19 มกราคม 2566 (รูปแบบออนไลน์)	0.40
3	จิรพรรณ พรหมประเสริฐ บทความวิจัยเรื่อง The IG Scammers in Thailand ตีพิมพ์ใน รายงานสืบเนื่องการประชุมวิชาการเครือข่ายความร่วมมือทางวิชาการ-วิจัย สายมนุษยศาสตร์และสังคมศาสตร์ ครั้งที่ 15 “เปิดมุมมองใหม่ผนึกกำลังขยายขอบเขตการศึกษาวิจัยด้านมนุษยศาสตร์และสังคมศาสตร์ในยุคดิจิทัล” วันที่ 19 มกราคม 2566 (รูปแบบออนไลน์)	0.40
4	ชุดิมา อ้าทอง. (2566, เมษายน-มิถุนายน). การศึกษาความต้องการพัฒนาภาษาอังกฤษเพื่อส่งเสริมการท่องเที่ยวจังหวัดเพชรบูรณ์: กรณีศึกษาเจ้าหน้าที่ให้ข้อมูลการท่องเที่ยวอำเภอเมืองจังหวัดเพชรบูรณ์. วารสารวิจัยและพัฒนา มหาวิทยาลัยราชภัฏเลย, 18(64), 73-83. E-ISSN: 2774-1109 (ฐานข้อมูล TCI กลุ่มที่ 2)	0.60

ผลงานวิชาการของอาจารย์ประจำและนักวิจัย (กลุ่มสาขาวิชามนุษยศาสตร์และสังคมศาสตร์)		
ที่	รายละเอียด	ค่าน้ำหนัก
5	ขวัญจิรา เจียนสกุล. (2566, มกราคม-มิถุนายน). การสร้างสรรค์ศิลปะสื่อประสมจากลวดลายผ้าทอจังหวัดเพชรบูรณ์. <i>วารสารศิลปปริทัศน์</i> , 11(1), 83-95. P-ISSN: 2286-9565 E-ISSN: 2651-1991 (ฐานข้อมูล TCI กลุ่มที่ 2)	0.60
6	จันทร์พิมพ์ มีเปี่ยม. (2566, มกราคม-มิถุนายน). ฟอนแบบลาน: รูปแบบ บทบาทหน้าที่ และคุณค่าต่อสังคมของการแสดงสร้างสรรค์จากประเพณีชุมชนไทหล่ม. <i>วารสารสังคมศาสตร์ นิติรัฐศาสตร์</i> , 7(1), 148-174. P-ISSN: 2586-8667 E-ISSN: 2730-373X (ฐานข้อมูล TCI กลุ่มที่ 2)	0.60
7	อุไรวรรณ ศรีนารงค์, สุวนิตย์ เทศนวน, เครือวัลย์ อินทรสุข และสุภาณูดา ทองคำ. (2566, ตุลาคม-ธันวาคม). การสร้างความตระหนักรู้ในกระบวนการยุติธรรมเชิงสมานฉันท์ กรณีศึกษานักศึกษานิติศาสตร์ มหาวิทยาลัยราชภัฏเพชรบูรณ์. <i>วารสารสังคมศาสตร์เพื่อการพัฒนาท้องถิ่น มหาวิทยาลัยราชภัฏมหาสารคาม</i> , 7(4). P-ISSN: 2586-9493 E-ISSN: 2697-4967 (ฐานข้อมูล TCI กลุ่มที่ 2)	0.60
8	ธีระภัทรา เอกผาชัยสวัสดิ์, ธิติรักษ์ ลือชา, นงลักษณ์ อาณี และจิตร์นันท์ ศรีเจริญ. (2566, กรกฎาคม-ธันวาคม). การพัฒนาแบบวัดเชิงสถานการณ์เพื่อวัดสุขภาวะทางจิตของผู้สูงอายุไทย. <i>วารสารมหาวิทยาลัยราชภัฏราชชนครินทร์ สาขามนุษยศาสตร์และสังคมศาสตร์</i> , 10(2), 281-300. P-ISSN: 2350-9902 E-ISSN: 2697-4770 (ฐานข้อมูล TCI กลุ่มที่ 2)	0.60
9	ธานี สุขเกษม และพิสิษฐิกุล แก้วงาม บทความวิจัยเรื่อง บทบาทของกองพันทหารช่างอยุธยาในเหตุการณ์กบฏบวรเดช พ.ศ.2476 ตีพิมพ์ใน วารสารวิชาการอยุธยาศึกษา ปีที่ 15 ฉบับที่ 1 มกราคม – มิถุนายน 2566 (อยู่ในฐานข้อมูล TCI จัดอยู่ในวารสารกลุ่มที่ 2) ISSN : 2229-1644	0.60
10	จิตภา คำตื้อ และศุภกานต์ มังกรสุรกาล บทความวิจัยเรื่อง ทศนคติและความคาดหวังของผู้อ่านต่อการเขียนข่าวในหนังสือพิมพ์ท้องถิ่นเมืองชลบุรี ในยุคชีวิตวิถีใหม่ ตีพิมพ์ใน วารสารวิชาการคณะนิติศาสตร์ มหาวิทยาลัยหัวเฉียวเฉลิมพระเกียรติ ปีที่ 13 ฉบับที่ 2 มกราคม - มิถุนายน 2566 (อยู่ในฐานข้อมูล TCI จัดอยู่ในวารสารกลุ่มที่ 2) ISSN : 2286-6965	0.60
11	ยศวดี นีรารมย์, สัพพัญญู ปิ่นพิทักษ์ และมนัสนันท์ ปิ่นพิทักษ์ บทความวิจัยเรื่อง การอ่านออกเขียนได้ทางการเงินของผู้สูงอายุกับแนวทางการกระจายรายได้ ตีพิมพ์ใน วารสารสังคมศาสตร์เพื่อการพัฒนาท้องถิ่น มหาวิทยาลัยราชภัฏมหาสารคาม ปีที่ 7 ฉบับที่ 2 เมษายน - มิถุนายน 2566 (อยู่ในฐานข้อมูล TCI จัดอยู่ในวารสารกลุ่มที่ 2) ISSN : 2586-9493	0.60
12	มนัสนันท์ ปิ่นพิทักษ์ บทความวิจัยเรื่อง กระบวนการเรียนรู้แบบมีส่วนร่วมในการสร้างมาตรการในการคุ้มครองสิทธิผู้สูงอายุในท้องถิ่น ตีพิมพ์ใน วารสารสังคมศาสตร์ นิติรัฐศาสตร์ คณะนิติรัฐศาสตร์ มหาวิทยาลัยราชภัฏร้อยเอ็ด ปีที่ 7 ฉบับที่ 1 มกราคม – มิถุนายน 2566 (อยู่ในฐานข้อมูล TCI จัดอยู่ในวารสารกลุ่มที่ 2) ISSN : 2586-8667	0.60
13	หทัยชนก อ่างหิรัญ, ณัฐชยา หุมนา และอัญชญา ศรีเรืองฤทธิ์ บทความวิจัยเรื่อง ผลการใช้เพลงและกลอนพ้องคำเพื่อพัฒนาคำศัพท์ภาษาอังกฤษของนักเรียนชั้นประถมศึกษาปีที่ 3 ในโรงเรียนขนาดเล็ก กรณีศึกษาโรงเรียนบ้านสักหลาด อำเภอหล่มสัก จังหวัดเพชรบูรณ์ ตีพิมพ์ใน วารสาร มจร. เพชรบุรีปริทรรศน์ ปีที่ 6 ฉบับที่ 2 กรกฎาคม – ธันวาคม 2566 (อยู่ในฐานข้อมูล TCI จัดอยู่ในวารสารกลุ่มที่ 2) ISSN : 2773-9295	0.60

ผลงานวิชาการของอาจารย์ประจำและนักวิจัย (กลุ่มสาขาวิชามนุษยศาสตร์และสังคมศาสตร์)		
ที่	รายละเอียด	ค่าน้ำหนัก
14	สมพิศ สายบุญขึ้น บทความวิชาการเรื่อง นโยบายกระตุ้นเศรษฐกิจ กรณีศึกษาโครงการคนละครึ่ง ตีพิมพ์ใน วารสารการบริหารและสังคมศาสตร์ปริทรรศน์ ปีที่ 6 ฉบับที่ 1 มกราคม – กุมภาพันธ์ 2566 (อยู่ในฐานข้อมูล TCI จัดอยู่ในวารสารกลุ่มที่ 2) ISSN : 2730-3187	0.60
15	วิภารณ์ พรพถิมพันธ์, จุฬา เจริญวงศ์ และสุดดี คำมี บทความวิจัยเรื่อง การพัฒนาศักยภาพ ทรัพยากรการท่องเที่ยวและกิจกรรมการท่องเที่ยวเชิงสร้างสรรค์ทางวัฒนธรรม ตำบลเข็กน้อย อำเภอเขาค้อ จังหวัดเพชรบูรณ์ ตีพิมพ์ใน วารสารการบริหารนิเทศศาสตร์และนวัตกรรมท้องถิ่น ปีที่ 9 ฉบับที่ 8 ประจำเดือนสิงหาคม 2566 (อยู่ในฐานข้อมูล TCI จัดอยู่ในวารสารกลุ่มที่ 2) ISSN : 2697-6161	0.60
16	ตรีศูล เกษร, ศุภกร ทาพิมพ์ และสุรพิชญ์ วงศ์น้อย บทความวิจัยเรื่อง การศึกษากลิ่นวิธีการแปลชื่อ สถานศึกษาในเขตจังหวัดเพชรบูรณ์ จากแปลภาษาไทยเป็นภาษาจีน ตีพิมพ์ใน วารสารวิชาการมนุษย์ และสังคม มหาวิทยาลัยราชภัฏศรีสะเกษ ปีที่ 7 ฉบับที่ 2 กรกฎาคม – ธันวาคม 2566 (อยู่ในฐานข้อมูล TCI จัดอยู่ในวารสารกลุ่มที่ 2) ISSN : 2586-9086	0.60
17	ศุภชัย แทนรินทร์, พงศ์สวัสดิ์ ราชจันทร์, สุชีลา ตาลอำไพ, อินทร์ อินอุ้นโชติ, สิทธิศักดิ์ เตียงงา และ อภินันท์ ทะสุนทร บทความวิจัยเรื่อง ศักยภาพขององค์กรปกครองส่วนท้องถิ่นในการส่งเสริมและอนุรักษ์แหล่งท่องเที่ยวเชิงธรรมชาติ กรณีศึกษา น้ำตกถ้ำไสภา ตำบลภูเขาทอง อำเภอหนองพอก จังหวัดร้อยเอ็ด ตีพิมพ์ใน วารสารสังคมศาสตร์เพื่อการพัฒนาท้องถิ่น มหาวิทยาลัยราชภัฏมหาสารคาม ปีที่ 7 ฉบับที่ 2 เมษายน - มิถุนายน 2566 (อยู่ในฐานข้อมูล TCI จัดอยู่ในวารสารกลุ่มที่ 2) ISSN : 2586-9493	0.60
18	นริศรา ขารี, พงศ์สวัสดิ์ ราชจันทร์, วรฉัตร วรวิธรรม, พิมพ์ศักดิ์ นิลผาย, สุรียา ปัญญาจิตร และ อภินันท์ ทะสุนทร บทความวิจัยเรื่อง ภาวะผู้นำองค์กรปกครองส่วนท้องถิ่น กรณีศึกษา นายสกวเมฆา นายกเทศมนตรีตำบลสามขาอำเภอโพนทราย จังหวัดร้อยเอ็ด ตีพิมพ์ใน วารสารสังคมศาสตร์เพื่อการพัฒนาท้องถิ่น มหาวิทยาลัยราชภัฏมหาสารคาม ปีที่ 7 ฉบับที่ 2 เมษายน - มิถุนายน 2566 (อยู่ในฐานข้อมูล TCI จัดอยู่ในวารสารกลุ่มที่ 2) ISSN : 2586-9493	0.60
19	ศักรินทร์ ธาเนศวรณ, พงศ์สวัสดิ์ ราชจันทร์, รียา เด็ดขาด, สุรพงษ์ แสงเรณู, นภัสภรณ์ ภวภูตานนท์ ณ มหาสารคาม, ปิ่นบุญญา ลำมะนา และอภินันท์ ทะสุนทร บทความวิจัยเรื่อง บทบาทผู้นำองค์กรปกครองส่วนท้องถิ่นในการจัดการปัญหาการแพร่ระบาดของโรคติดเชื้อไวรัสโคโรนา 2019 กรณีศึกษานายกเทศมนตรี เทศบาลตำบลเชียงขวัญ อำเภอเชียงขวัญ จังหวัดร้อยเอ็ด ตีพิมพ์ใน วารสารสังคมศาสตร์เพื่อการพัฒนาท้องถิ่น มหาวิทยาลัยราชภัฏมหาสารคาม ปีที่ 7 ฉบับที่ 3 กรกฎาคม – กันยายน 2566 (อยู่ในฐานข้อมูล TCI จัดอยู่ในวารสารกลุ่มที่ 2) ISSN : 2586-9493	0.60
20	Kanokwan Nawawat. (2023, January-March). The Development of Communicative English for Cultural and Spiritual Tourism at the Buddhist Park, Phetchabun Province. <i>Journal of Social Science and Buddhistic Anthropology</i> , 8(1), 26-34. P-ISSN: 2651-1630 E-ISSN: 2672-9040 (ฐานข้อมูล TCI กลุ่มที่ 1)	0.80

ผลงานวิชาการของอาจารย์ประจำและนักวิจัย (กลุ่มสาขาวิชามนุษยศาสตร์และสังคมศาสตร์)		
ที่	รายละเอียด	ค่าน้ำหนัก
21	ตริยากานต์ พรมคำ, วนัสสุดา คำพุด, กฤษฏ์ ลาชโรจน์ และพานิช อินต๊ะ บทความวิจัยเรื่อง การศึกษาและวิเคราะห์ข้อจำกัด ปัญหา และอุปสรรค ของการฆ่าเชื้อราในมะขามหวานก่อนการ ประยุกต์ใช้เทคโนโลยีคลื่นความถี่วิทยุผสมกับเทคโนโลยีพลาสมาอุณหภูมิต่ำ ตีพิมพ์ใน วารสารศรี ปทุมปริทัศน์ ฉบับมนุษยศาสตร์และสังคมศาสตร์ ปีที่ 23 ฉบับที่ 2 กรกฎาคม – ธันวาคม 2566 (อยู่ในฐานข้อมูล TCI จัดอยู่ในวารสารกลุ่มที่ 1) ISSN : 1513-7287	0.80
22	Sapolachet Prachumchai, Preecha Sriraungrith, Nikhom Yokanya, Samran Thaongoen, and Ricky Lemons. บทความวิจัยเรื่อง A New Model of Diminutive Guide Camp to Develop Students' English-Speaking Skills. ตีพิมพ์ใน วารสาร Journal of Roi Kaensarn Academi ปีที่ 8 ฉบับที่ 4 เมษายน 2566 (อยู่ในฐานข้อมูล TCI จัดอยู่ในวารสารกลุ่มที่ 1) ISSN : 2697-5033	0.80
23	Wanwisa Meunchong and Khomkrit Tachom บทความวิจัยเรื่อง The Foresight of English for Community-Based Tourism (CBT): A Case Study in Nam Nao District, Phetchabun Province, Thailand ตีพิมพ์ใน วารสาร มนุษยสังคมสาร (มสส.) ปีที่ 21 ฉบับที่ 1 มกราคม – เมษายน 2566 (อยู่ในฐานข้อมูล TCI จัดอยู่ในวารสารกลุ่มที่ 1) ISSN : 2586-8667	0.80
24	อังคณา จันทร์แสงศรี บทความวิจัยเรื่อง อัตลักษณ์ทางวัฒนธรรมกับการสร้างสรรค์ทำรำไทพชรบูรณ์ ตีพิมพ์ใน วารสารสถาบันวัฒนธรรมและศิลปะ ปีที่ 24 ฉบับที่ 2 มกราคม – มิถุนายน 2566 (อยู่ในฐานข้อมูล TCI จัดอยู่ในวารสารกลุ่มที่ 1) ISSN : 1906-2044	0.80
25	อังคณา จันทร์แสงศรี บทความวิจัยเรื่อง อัตลักษณ์ทางวัฒนธรรมกับการสร้างสรรค์เพลงรำไทพชรบูรณ์ ตีพิมพ์ใน วารสารมนุษยศาสตร์และสังคมศาสตร์ มหาวิทยาลัยมหาสารคาม ปีที่ 42 ฉบับที่ 6 พฤศจิกายน – ธันวาคม 2566 (อยู่ในฐานข้อมูล TCI จัดอยู่ในวารสารกลุ่มที่ 1) ISSN : 0859-5992	0.80
26	Wanwisa Meunchong. (2023, February). English for Homestay Tourism: Barriers and Needs of Entrepreneurs in Rural Community of Thailand. <i>Theory and Practice in Language Studies</i> , 13(2), 473-478. P-ISSN: 1799-2591 E-ISSN: 2053-0692 (ฐานข้อมูลนานาชาติ Scopus, SJR Q3)	1.00
คณະมนุษยศาสตร์และสังคมศาสตร์ (งานสร้างสรรค์)		
1	ทรงเกียรติ บัวลอย งานสร้างสรรค์ “ฤดูหนาวสู่ฤดูร้อน” การนำเสนอผลงานสร้างสรรค์ทางด้าน ศิลปกรรมระดับชาติ ครั้งที่ 5 “มหกรรมวัฒนธรรมท้องถิ่นร่วมสมัย” ประจำปี พ.ศ. 2566 มหาวิทยาลัยราชภัฏวไลยอลงกรณ์ ในพระบรมราชูปถัมภ์ วันที่ 29-30 พฤศจิกายน 2566	0.20
2	ขวัญจิรา เจียนสกุล งานสร้างสรรค์ “เซอร์เคิล การ์เดิน ซีรีส์” การนำเสนอผลงานสร้างสรรค์ทางด้าน ศิลปกรรมระดับชาติ ครั้งที่ 5 “มหกรรมวัฒนธรรมท้องถิ่นร่วมสมัย” ประจำปี พ.ศ. 2566 มหาวิทยาลัยราชภัฏวไลยอลงกรณ์ ในพระบรมราชูปถัมภ์ วันที่ 29-30 พฤศจิกายน 2566	0.20
3	อภิชาติ งามรุ่งโรจน์ งานสร้างสรรค์ “Believe”. การแสดงนิทรรศการ “อัตลักษณ์ศิลป์ถิ่นไทย” ครั้งที่ 9 ประจำปี 2566 ณ หอศิลป์ศรีวิชัย มหาวิทยาลัยราชภัฏสุราษฎร์ธานี วันที่ 4-31 สิงหาคม 2566 งานสร้างสรรค์ที่ได้รับการเผยแพร่ในระดับสถาบัน	0.40

ผลงานวิชาการของอาจารย์ประจำและนักวิจัย (กลุ่มสาขาวิชามนุษยศาสตร์และสังคมศาสตร์)		
ที่	รายละเอียด	ค่าน้ำหนัก
4	อลิสณา อนันตะอาด งานสร้างสรรค์ “ดวงจิต”. การแสดงนิทรรศการ “อัตลักษณ์ศิลป์ถิ่นไทย” ครั้งที่ 9 ประจำปี 2566 ณ หอศิลป์ศรีวิชัย มหาวิทยาลัยราชภัฏสุราษฎร์ธานี วันที่ 4-31 สิงหาคม 2566 งานสร้างสรรค์ที่ได้รับการเผยแพร่ในระดับสถาบัน	0.40
5	ฤทัยทิพย์ รัตนพันธ์ งานสร้างสรรค์ “Blossom Garden”. การแสดงนิทรรศการ “ อัตลักษณ์ศิลป์ถิ่นไทย” ครั้งที่ 9 ประจำปี 2566 ณ หอศิลป์ศรีวิชัย มหาวิทยาลัยราชภัฏสุราษฎร์ธานี วันที่ 4-31 สิงหาคม 2566 งานสร้างสรรค์ที่ได้รับการเผยแพร่ในระดับสถาบัน	0.40
6	ทรงเกียรติ บัวลอย งานสร้างสรรค์ “มกราคม - เมษายน”. การแสดงนิทรรศการ “ อัตลักษณ์ศิลป์ถิ่นไทย” ครั้งที่ 9 ประจำปี 2566 ณ หอศิลป์ศรีวิชัย มหาวิทยาลัยราชภัฏสุราษฎร์ธานี วันที่ 4-31 สิงหาคม 2566 งานสร้างสรรค์ที่ได้รับการเผยแพร่ในระดับสถาบัน	0.40
7	ขวัญจิรา เจียนสกุล งานสร้างสรรค์ “Circle Garden Series” การแสดงนิทรรศการ “อัตลักษณ์ศิลป์ถิ่นไทย” ครั้งที่ 9 ประจำปี 2566 ณ หอศิลป์ศรีวิชัย มหาวิทยาลัยราชภัฏสุราษฎร์ธานี วันที่ 4-31 สิงหาคม 2566 งานสร้างสรรค์ที่ได้รับการเผยแพร่ในระดับสถาบัน	0.40
8	ทรงเกียรติ บัวลอย งานสร้างสรรค์ “แสงสะท้อน/Reflection”. การแสดงนิทรรศการของสมาคมศิลปินทัศนศิลป์นานาชาติแห่งประเทศไทย ครั้งที่ 16 ณ หอศิลป์ร่วมสมัยราชดำเนิน กรุงเทพมหานคร วันที่ 13 มิถุนายน – 8 กรกฎาคม 2566 งานสร้างสรรค์ที่ได้รับการเผยแพร่ในระดับชาติ	0.60
9	ขวัญจิรา เจียนสกุล งานสร้างสรรค์ “Hello ! Pink Rabbit”. การแสดงนิทรรศการของสมาคมศิลปินทัศนศิลป์นานาชาติแห่งประเทศไทย ครั้งที่ 16 ณ หอศิลป์ร่วมสมัยราชดำเนิน กรุงเทพมหานคร วันที่ 13 มิถุนายน – 8 กรกฎาคม 2566 งานสร้างสรรค์ที่ได้รับการเผยแพร่ในระดับชาติ	0.60
คณะวิทยาการจัดการ		
1	ฐากูร อุนสรณ์พาณิชย์กุล และสุทธิสินี ภิระธรรมสรณ์. (2566, มกราคม-มิถุนายน). ปัจจัยที่ส่งผลต่อการตัดสินใจซื้อผลิตภัณฑ์มะขามจากร้านมะขามริมทาง ในจังหวัดเพชรบูรณ์. <i>วารสารมหาวิทยาลัยราชภัฏลำปาง</i> , 12(1), 1-11. P-ISSN: 2286-8658 E-ISSN: 2672-9598 (ฐานข้อมูล TCI กลุ่มที่ 2)	0.60
2	จตุพร จันทร์เพชร. (2566, มกราคม-มีนาคม). แนวทางการเพิ่มรายได้ และสร้างรูปแบบการออมแก่กลุ่มสตรีบ้านบุงย่าง ด้วยศาสตร์พระราชา. <i>วารสารวิจัยและพัฒนา มหาวิทยาลัยราชภัฏเลย</i> , 18(63), 11-18. E-ISSN: 2774-1109 (ฐานข้อมูล TCI กลุ่มที่ 2)	0.60
3	ปิยะวัน เพชรหมี่. (2566, กรกฎาคม). การพัฒนาช่องทางให้คำปรึกษาทางการแพทย์สำหรับผู้สูงอายุ. <i>วารสารการบริหารนิติบุคคลและนวัตกรรมท้องถิ่น</i> , 9(7), 438-451. ISSN: 2697-6161 (ฐานข้อมูล TCI กลุ่มที่ 2)	0.60
4	เอกชัย แสงโสดา. (2566, มกราคม-เมษายน). การศึกษามโนทัศน์การตั้งชื่อและการเล่าเรื่องของหนังสือไทยตามแนววรรณคดีชาติพันธุ์. <i>วิจิตรวรรณสาร</i> , 7(1), 55-71. P-ISSN: 2630-0168 E-ISSN: 2672-9458 (ฐานข้อมูล TCI กลุ่มที่ 2)	0.60
5	สุพิชชา โชติกำจร. (2566, กันยายน-ธันวาคม). ภาวะการลงทุนในตราสารทุนและปัจจัยที่มีผลต่อการซื้อขายตราสารทุนของนักลงทุนภายในประเทศไทย. <i>วารสารวิทยาการจัดการปริทัศน์</i> , 25(3), 53-66. ISSN: 1513-1149 (ฐานข้อมูล TCI กลุ่มที่ 2)	0.60

ผลงานวิชาการของอาจารย์ประจำและนักวิจัย (กลุ่มสาขาวิชามนุษยศาสตร์และสังคมศาสตร์)		
ที่	รายละเอียด	ค่าน้ำหนัก
6	ณัฐวิวัฒน์ แสงภูเขียว วารสารนวัตกรรมสังคมและเทคโนโลยีสื่อสารมวลชน ปีที่ 6 ฉบับที่ 1 มกราคม - เมษายน 2566 เรื่อง ปัจจัยที่มีอิทธิพลต่อการตัดสินใจสั่งผลิต ผลิตภัณฑ์และสร้างแบรนด์อาหารเสริมสุขภาพผ่านสื่อดิจิทัล ของบริษัท เสด็จจีแอนด์ จำกัด	0.60
7	สุวิมล พันธุ์โต วารสารวิทยาการจัดการ มหาวิทยาลัยราชภัฏนครปฐม ปีที่10 ฉบับที่1มกราคม – มิถุนายน 2566 ISSN 2392-5817 (Print) , ISSN 2985-2935 (Online) เรื่อง หลักการใช้สถิติของการก้าวเข้าสู่ความสัมพันธ์ภาพกำลังใจในสถานที่ทำงาน	0.60
8	บุษยากร ตีระพุดติกุลชัย วารสารวิชาการ “วารสารศาสตร์” คณะวารสารศาสตร์และสื่อสารมวลชน มหาวิทยาลัย ธรรมศาสตร์ ปีที่16 ฉบับที่ 2 พฤษภาคม – สิงหาคม 2566 ISSN 0125-8192 (Print) , ISSN 2697-4916 (Online) เรื่อง อิทธิพลของการใช้สื่อสังคมออนไลน์ต่อการมีส่วนร่วมทางการเมืองของเยาวชนในเขตอำเภอ เมือง จังหวัดเพชรบูรณ์	0.60
9	เอกชัย แสงโสภา วารสารวิชาการมนุษยศาสตร์และสังคมศาสตร์ มหาวิทยาลัยบูรพา ปีที่31 ฉบับที่3 กันยายน-ธันวาคม 2566 ISSN: 2730-2016 (Online) เปลี่ยนเป็น ISSN: 3027-8171(Online) เรื่อง ความเป็นสุขภาพบุรุษและแนวคิดเบื้องหลังตัวละครชายในนวนิยาย เรื่อง กุหลาบเมาะลำเลิง ของ พลตรี หลวงวิจิตรวาทการ	0.60
10	จตุพร จันทร์เพชร วารสาร วลัยอลงกรณ์ปริทัศน์ ปีที่ 13 ฉบับที่3 กันยายน-ธันวาคม 2566 ISSN 3056-9419 (Print) , ISSN 3056-9427 (Online) เรื่อง การพัฒนาศักยภาพกลุ่มเกษตรกรผักปลอดภัย อำเภอหล่มสัก จังหวัดเพชรบูรณ์	0.60
11	วิภาวดี ผกามาศ วารสารมนุษยศาสตร์และสังคมศาสตร์ มหาวิทยาลัยราชภัฏฯ ปีที่9 ฉบับที่1 มกราคม-เมษายน 2566 ISSN 2985-0355 (Online) เรื่อง การเพิ่มขีดความสามารถในการผลิตของกลุ่มดอกไม้จันทร์ บ้านโนนสะอาด จังหวัดเพชรบูรณ์	0.60
12	กัญญ์กุลณัช พิรชาอัครชัย วารสารมนุษยศาสตร์และสังคมศาสตร์ มมร วิทยาเขตอีสาน ปีที่ 4 ฉบับที่ 1. มกราคม-เมษายน. 2566 ISSN 2730-1869 E-ISSN 2730-2288 เรื่อง ความพึงพอใจในการรับชมภาพยนตร์ชุดออนไลน์สตรีมมิ่งของนักศึกษาระดับปริญญาตรี มหาวิทยาลัยราชภัฏเพชรบูรณ์	0.60

ผลงานวิชาการของอาจารย์ประจำและนักวิจัย (กลุ่มสาขาวิชามนุษยศาสตร์และสังคมศาสตร์)		
ที่	รายละเอียด	ค่าน้ำหนัก
13	กัญญ์กุลณัช พิรชาอัครชัย วารสารมนุษยศาสตร์และสังคมศาสตร์ มมร วิทยาเขตอีสาน ปีที่ 4 ฉบับที่ 2 พฤษภาคม – สิงหาคม 2566 ISSN 2730-1869 E-ISSN 2730-2288 เรื่อง การสร้างสื่อสิ่งพิมพ์เพื่อประชาสัมพันธ์สถานที่ท่องเที่ยวเชิงศาสนาของวัดวิเชียรบำรุง จังหวัดเพชรบูรณ์	0.60
14	ทิวาวรรณ ศิริเจริญ กันหา วารสารการบริหารนิติบุคคลและนวัตกรรมท้องถิ่น ปีที่ 9 ฉบับที่ 3 เดือนมีนาคม 2566 เรื่อง ปัจจัยการตัดสินใจของนักท่องเที่ยวชาวไทยเจนเนอเรชั่น Y ต่อการท่องเที่ยว จังหวัดเพชรบูรณ์ หลังยุคโควิด 19	0.60
15	ปทุมทริกา สุคนธสิงห์ หนังสือแสดงการแจ้งข้อมูลลิขสิทธิ์จากกรมทรัพย์สินทางปัญญา ชื่อผลงาน โอบล้อมต้นพระเจ้าห้าพระองค์ ประเภท ลิขสิทธิ์ งานศิลปกรรม ลักษณะงาน ภาพถ่าย ออกให้ ณ วันที่ 31 มีนาคม 2566	0.60
16	ปทุมทริกา สุคนธสิงห์ หนังสือแสดงการแจ้งข้อมูลลิขสิทธิ์จากกรมทรัพย์สินทางปัญญา ชื่อผลงาน ยกต้นลำพูป่า ประเภท ลิขสิทธิ์ งานศิลปกรรม ลักษณะงาน ภาพถ่าย ออกให้ ณ วันที่ 31 มีนาคม 2566	0.60
17	ปทุมทริกา สุคนธสิงห์ หนังสือแสดงการแจ้งข้อมูลลิขสิทธิ์จากกรมทรัพย์สินทางปัญญา ชื่อผลงาน ยูวพิราบขาว ถือก้องส่องภาพ ประเภท ลิขสิทธิ์ งานศิลปกรรม ลักษณะงาน ภาพถ่าย ออกให้ ณ วันที่ 19 เมษายน 2566	0.60
18	ปทุมทริกา สุคนธสิงห์ หนังสือแสดงการแจ้งข้อมูลลิขสิทธิ์จากกรมทรัพย์สินทางปัญญา ชื่อผลงาน ลำพูป่า นางพญาแห่งตาดหมอก ประเภท ลิขสิทธิ์ งานศิลปกรรม ลักษณะงาน ภาพถ่าย ออกให้ ณ วันที่ 21 เมษายน 2566	0.60
19	ปทุมทริกา สุคนธสิงห์ หนังสือแสดงการแจ้งข้อมูลลิขสิทธิ์จากกรมทรัพย์สินทางปัญญา ชื่อผลงาน ไต้ร่มจามจรีที่ห้วยบง ประเภท ลิขสิทธิ์ งานศิลปกรรม ลักษณะงาน ภาพถ่าย ออกให้ ณ วันที่ 18 เมษายน 2566	0.60

ผลงานวิชาการของอาจารย์ประจำและนักวิจัย (กลุ่มสาขาวิชามนุษยศาสตร์และสังคมศาสตร์)		
ที่	รายละเอียด	ค่าน้ำหนัก
20	ปทุมทริกา สุคนธสิงห์ หนังสือแสดงการแจ้งข้อมูลลิขสิทธิ์จากกรมทรัพย์สินทางปัญญา ชื่อผลงาน ลานห้วยบง ประเภท ลิขสิทธิ์ งานศิลปกรรม ลักษณะงาน ภาพถ่าย ออกให้ ณ วันที่ 19 เมษายน 2566	0.60
21	ปทุมทริกา สุคนธสิงห์ หนังสือแสดงการแจ้งข้อมูลลิขสิทธิ์จากกรมทรัพย์สินทางปัญญา ชื่อผลงาน สายธารที่ตาดหมอก ประเภท ลิขสิทธิ์ งานศิลปกรรม ลักษณะงาน ภาพถ่าย ออกให้ ณ วันที่ 18 เมษายน 2566	0.60
22	ปทุมทริกา สุคนธสิงห์ ชื่อผลงาน ยุวพฤษศาสตร์กับการสำรวจระบบนิเวศน์ ประเภท ลิขสิทธิ์ งานศิลปกรรม ลักษณะงาน ภาพถ่าย ทะเบียนข้อมูลเลขที่ ศ5.008547 ออกให้ ณ วันที่ 16 มกราคม 2566	0.60
23	ปทุมทริกา สุคนธสิงห์ ชื่อผลงาน เมื่อเด็กเข้าป่า ประเภท ลิขสิทธิ์ งานศิลปกรรม ลักษณะงาน ภาพถ่าย ทะเบียนข้อมูลเลขที่ ศ5.008551 ออกให้ ณ วันที่ 24 มกราคม 2566	0.60
24	ปทุมทริกา สุคนธสิงห์ ชื่อผลงาน อายากกอดป่าให้สุดแขน ประเภท ลิขสิทธิ์ งานศิลปกรรม ลักษณะงาน ภาพถ่าย ทะเบียนข้อมูลเลขที่ ศ5.008548 ออกให้ ณ วันที่ 13 มกราคม 2566	0.60
25	ทิวาวรรณ ศิริเจริญ กันหา. (2566, กรกฎาคม-ธันวาคม). การพัฒนากิจกรรมการท่องเที่ยวเชิง กาพย์อย่างสร้างสรรค์ อำเภอเขาค้อ จังหวัดเพชรบูรณ์. <i>วารสารเทคโนโลยีภาคใต้</i> , 16(2), 1-12. E- ISSN: 2539-7281 (ฐานข้อมูล TCI กลุ่มที่ 1)	0.80
26	วันฉัตร กันหา และทิวาวรรณ ศิริเจริญ กันหา. (2566, ตุลาคม-ธันวาคม). การวิเคราะห์ องค์ประกอบการสร้างดิจิทัลคอนเทนต์เพื่อสร้างแรงจูงใจในการท่องเที่ยว: ในมุมมองนักท่องเที่ยว ไทย. <i>วารสารปริชาต</i> , 36(4), 1-17. E-ISSN: 2985-1238 (ฐานข้อมูล TCI กลุ่มที่ 1)	0.80
27	วันฉัตร กันหา. (2566, กรกฎาคม-ธันวาคม). การออกแบบตราสัญลักษณ์และบรรจุภัณฑ์ผ้าทอไท หล่ม เพื่อส่งเสริมภาพลักษณ์ของสินค้าวิสาหกิจชุมชนผ้าทอไทหล่มบ้านห้วย อำเภอหล่มสัก จังหวัด เพชรบูรณ์. <i>วารสารวิชาการ ศิลปะสถาปัตยกรรมศาสตร์ มหาวิทยาลัยนเรศวร</i> , 14(2), 116-128. P- ISSN: 2228-8120 E-ISSN: 2697-6560 (ฐานข้อมูล TCI กลุ่มที่ 1)	0.80

ผลงานวิชาการของอาจารย์ประจำและนักวิจัย (กลุ่มสาขาวิชามนุษยศาสตร์และสังคมศาสตร์)		
ที่	รายละเอียด	ค่าน้ำหนัก
28	ณัฐแก้ว ข้องรอด. (2566, กรกฎาคม-สิงหาคม). การพัฒนาศักยภาพการบริหารจัดการชุมชน โดยรอบอุทยานประวัติศาสตร์ศรีเทพ. <i>วารสารมนุษยศาสตร์และสังคมศาสตร์ มหาวิทยาลัยมหาสารคาม</i> , 42(4), 380-392. P-ISSN: 0859-5992 E-ISSN: 2672-9733 (ฐานข้อมูล TCI กลุ่มที่ 1)	0.80
29	ศุภรัตน์ แก้วเสริม และเอ็ม สายคำหน่อ. (2566, มกราคม-มีนาคม). การพัฒนาระบบสำหรับติดตามการส่งข้อมูลสุขภาพผู้ป่วยกลุ่มโรคไม่ติดต่อเรื้อรัง กรณีศึกษา ชุมชนเมืองเพชรบูรณ์. <i>วารสารชุมชนวิจัย มหาวิทยาลัยราชภัฏนครราชสีมา</i> , 17(1), 166-179. E-ISSN: 2697-4703 (ฐานข้อมูล TCI กลุ่มที่ 1)	0.80
30	พิมพ์พร เกษดี. (2566, ตุลาคม-ธันวาคม). การศึกษาอุปสงค์ของผู้บริโภคต่อผักปลอดภัยในอำเภอหล่มสัก จังหวัดเพชรบูรณ์. <i>วารสารปาริชาติ</i> , 36(4), 91-107. P-ISSN: 0857-0884 E-ISSN: 2651-0804 (ฐานข้อมูล TCI กลุ่มที่ 1)	0.80
31	อำพล ชะโยมชัย International Journal of Current Science Research and Review, 6(12), 7718-7723. (2023) เรื่อง Key factors influencing organizational commitment.	0.80
32	อำพล ชะโยมชัย International Journal of Business Marketing and Management, 8(6), 131-136. (2023) เรื่อง The determinants and the outcome of Organizational Citizenship Behavior.	0.80
33	อำพล ชะโยมชัย International journal of Progressive Sciences and Technologies, 42(1), 246-254. (2023) เรื่อง A study of key factors affecting teamwork and organizational performance.	0.80
34	อำพล ชะโยมชัย International Journal of Business Marketing and Management, 8(6), 78-83.(2023) เรื่อง Important factors affecting job satisfaction: A literature review.	0.80
35	อำพล ชะโยมชัย Journal of Liberal Arts, Maejo University, 11(1), 216-235. (2023) เรื่อง The behavioral intention and use of digital technology in Generation Z during Thailand COVID-19 Pandemic.	0.80
36	กริชชัย ขาวจ้อย วารสารสักทอง วารสารมนุษยศาสตร์และสังคมศาสตร์ ปีที่29 ฉบับที่3 กรกฎาคม-กันยายน 2566 ISSN 2985-2196 (Online) เรื่อง ความสัมพันธ์ระหว่างปัจจัยหลักในการจัดการสินค้าคงคลังที่ส่งผลต่อต้นทุนและระดับการให้บริการ ของผู้ประกอบการในธุรกิจมะขามหวานออนไลน์จังหวัดเพชรบูรณ์	0.80

ผลงานวิชาการของอาจารย์ประจำและนักวิจัย (กลุ่มสาขาวิชามนุษยศาสตร์และสังคมศาสตร์)		
ที่	รายละเอียด	ค่าน้ำหนัก
37	อำพล ชะโยมชัย วารสารมนุษยศาสตร์สังคมศาสตร์ มหาวิทยาลัยมหาสารคาม ปีที่ 42 ฉบับที่4 กรกฎาคม-สิงหาคม 2566 ISSN: 2672-9733 (Online) เรื่อง ห่วงโซ่อุปทานการท่องเที่ยวเชิงประสบการณ์ในพื้นที่ลุ่มน้ำชี จังหวัดบุรีรัมย์-สุรินทร์	0.80
38	ปิยะนุช พรหมประเสริฐ สัปดาห์ : วารสารมนุษยศาสตร์และสังคมศาสตร์ (สทมส.) ปีที่29 ฉบับที่2 เมษายน-มิถุนายน 2566 ISSN 2408-0845 (Print) ISSN 2651-1487 (Online) เรื่อง อิทธิพลการทำงานเป็นทีมที่ต่อประสิทธิภาพในการปฏิบัติงานของบุคลากรองค์กรปกครองส่วนท้องถิ่นในเขตอำเภอเมือง จังหวัดเพชรบูรณ์	0.80
39	แก้วตา ผิวพรรณ วารสารบัณฑิตแสงโคมคำ ปีที่ 8 ฉบับที่ 2 พฤษภาคม-สิงหาคม 2566 ISSN : 2651-1266 (Print) ISSN : 2697-5998 (Online) เรื่อง การวิเคราะห์เส้นทางความสัมพันธ์เชิงสาเหตุที่มีอิทธิพลต่อแนวทางการพัฒนาการท่องเที่ยวทางเศรษฐกิจท้องถิ่นเพื่อเพิ่มขีดความสามารถของผู้ประกอบการวิสาหกิจชุมชนในเขตภาคเหนือตอนล่าง ประเทศไทย	0.80
40	กริชชัย ขาวจ้อย Polish Journal of Management Studies, 27(2), 136-154. (2023) เรื่อง Factors influencing brand loyalty: The mediating effect of brand satisfaction and trust.	1.00
คณะครุศาสตร์		
1	Kant Ampanon, Kamolchart Klomim, Kittiwinn Dhedchawanagon, Koson Pitaksuttayaprot, Pattawut Wongsak and Thanawat Chalermpong. (2023, 18-20 May). Multicultural Education: Teachers' Awareness of Teaching Management Amid the Uncertain Times of the Hmong ethnic community. in Seoul National University, <i>The Korean Association for Multicultural Education. KAME International Conference 2023</i> (p. 30). Korea.	0.40
2	Kittiwinn Dhedchawanagon, Saowaluk Ruengsrri, Sapanna Kaewtapee and Luxamun Boonrueng. (2023, 18-20 May). Guidelines for the Thai Education System and the Direction of the Classroom of the Future in Uncertain Time. in Seoul National University, <i>The Korean Association for Multicultural Education. KAME International Conference 2023</i> (p. 67). Korea.	0.40
3	นันทวัน พัวพัน. (2566, มกราคม-เมษายน). ผลการบูรณาการถ่ายทอดความรู้ศาสตร์พระราชานักศึกษาฝึกประสบการณ์วิชาชีพครู เพื่อส่งเสริมระดับการมีส่วนร่วมวิทยาศาสตร์ภาคพลเมืองของนักเรียนในพื้นที่จังหวัดเพชรบูรณ์. <i>วารสารครุศาสตร์</i> , 6(1), 23-35. E-ISSN: 2774-1370 (ฐานข้อมูล TCI กลุ่มที่ 2)	0.60

ผลงานวิชาการของอาจารย์ประจำและนักวิจัย (กลุ่มสาขาวิชามนุษยศาสตร์และสังคมศาสตร์)		
ที่	รายละเอียด	ค่าน้ำหนัก
4	วิชญาพร อ่อนปุย. (2566, มกราคม-มิถุนายน). การพัฒนาแหล่งเรียนรู้และสภาพแวดล้อมในชั้นเรียนสำหรับศูนย์การศึกษาพิเศษประจำจังหวัดเพชรบูรณ์. <i>วารสารวิจัยและพัฒนา มหาวิทยาลัยราชภัฏบุรีรัมย์</i> , 18(1), 111-123. P-ISSN: 1906-1641 E-ISSN: 2672-9865 (ฐานข้อมูล TCI กลุ่มที่ 2)	0.60
5	กมลฉัตร กล่อมอิม ชื่อผลงาน การพัฒนาหลักสูตรด้านการออกแบบการจัดการเรียนรู้ฐานสมรรถนะตามแนวทางการขับเคลื่อนเศรษฐกิจ (BCG Model) โดยใช้แนวคิดการจัดการเรียนรู้เชิงรุกสำหรับนักศึกษาฝึกประสบการณ์วิชาชีพครู ประเภท งานวรรณกรรม ลักษณะงาน งานนิพนธ์ ทะเบียนข้อมูลเลขที่ ว.050925 ออกให้ ณ วันที่ 8 กันยายน 2566	0.60
6	อิศราพร ชัยงาม. (2566, มกราคม-เมษายน). การพัฒนาสมรรถนะการจัดการเรียนรู้ของครูระดับชั้นมัธยมศึกษาโดยใช้เทคโนโลยี Google Apps เพื่อพัฒนาผลการเรียนรู้. <i>วารสารวิชาการและวิจัยสังคมศาสตร์</i> , 18(1), 107-120. E-ISSN: 2408-1647 (ฐานข้อมูล TCI กลุ่มที่ 1)	0.80
7	Thitikarn Kaeowiset. (2023, January-April). The Integration of Community-Based Technology Transfer using the KWL Plus Technique for the Acceleration of Sustainable Community Enterprises in Phetchabun Province. <i>Rajabhat Chiang Mai Research Journal</i> , 24(1), 198-212.P-ISSN: 1513-8410E-ISSN: 2651-2068(ฐานข้อมูล TCI กลุ่มที่ 1)	0.80
8	Thitikarn Kaeowiset. (2023, May-August). Application of the MACRO Model Approach to the Interpretation Management of Creative Tourism in the form of Coffee in Khao Kho Sub-district Phetchabun Province. <i>Rajabhat Chiang Mai Research Journal</i> , 24(2), 114-128. P-ISSN: 1513-8410 E-ISSN: 2651-2068 (ฐานข้อมูล TCI กลุ่มที่ 1)	0.80
9	นิตยา นาคอินทร์. (2566, มกราคม-กุมภาพันธ์). การพัฒนารูปแบบการจัดการเรียนการสอนแบบสื่อสารทางไกล ด้วยโปรแกรม BROAD CASTER เพื่อพัฒนาทักษะด้านการพูด อ่าน เขียน กลุ่มสาระการเรียนรู้วิชาภาษาไทย สำหรับเด็กนักเรียนชั้นประถมศึกษาปีที่ 6 โรงเรียนตำรวจตระเวนชายแดนบ้านโป่งตะแบก อำเภอชนแดน จังหวัดเพชรบูรณ์. <i>วารสารสันติศึกษาปริทรรศน์ มจร</i> , 11(1), 144-155. P-ISSN: 2287-0962 E-ISSN: 2539-6765 (ฐานข้อมูล TCI กลุ่มที่ 1)	0.80
10	สุภาพร ชูสาย. (2566, มีนาคม-เมษายน). แรงจูงใจใฝ่สัมฤทธิ์ของนักศึกษาคณะครุศาสตร์ มหาวิทยาลัยราชภัฏเพชรบูรณ์ ที่เข้าร่วมโครงการ เสริมสร้างแรงใจ ก้าวอย่างมั่นใจ สู่ครุมีอาชีพ. <i>วารสารสันติศึกษาปริทรรศน์ มจร</i> , 11(2), 453-464. P-ISSN: 2287-0962 E-ISSN: 2539-6765 (ฐานข้อมูล TCI กลุ่มที่ 1)	0.80
11	สรวงพร กุศลส่ง. (2566, มกราคม-เมษายน). การพัฒนารูปแบบการจัดการเรียนรู้แบบไฮสโคปด้วยกระบวนการสะท้อนคิด เพื่อส่งเสริมการรู้คิดเชิงระบบสำหรับนักศึกษามหาวิทยาลัยราชภัฏ. <i>วารสารวิชาการเครือข่ายบัณฑิตศึกษา มหาวิทยาลัยราชภัฏภาคเหนือ</i> , 13(1), 123-138. P-ISSN: 2229-2683 E-ISSN: 2408-1418 (ฐานข้อมูล TCI กลุ่มที่ 1)	0.80

ผลงานวิชาการของอาจารย์ประจำและนักวิจัย (กลุ่มสาขาวิชามนุษยศาสตร์และสังคมศาสตร์)		
ที่	รายละเอียด	ค่าน้ำหนัก
12	สรวงพร กุศลส่ง. (2566, กรกฎาคม-ธันวาคม). การพัฒนารูปแบบ ATEP MODEL เพื่อเสริมสร้างสมรรถนะครูปฐมวัยในการจัดการเรียนรู้แบบรวมชั้นเรียนของโรงเรียนขนาดเล็ก. <i>วารสารพัฒนาการเรียนการสอน มหาวิทยาลัยรังสิต</i> , 17(2), 173-191.P-ISSN: 1905-7881E-ISSN: 2651-1584(ฐานข้อมูล TCI กลุ่มที่ 1)	0.80
13	Kittiwinn Dhedchawanagon. (2023, May-August). Development of Bilingual Teaching Models According to Multicultural Education Approaches Using English and Ethnicity Language. <i>Rajabhat Chiang Mai Research Journal</i> , 24(2), 32-55. P-ISSN: 1513-8410 E-ISSN: 2651-2068 (ฐานข้อมูล TCI กลุ่มที่ 1)	0.80
14	วศินี รุ่งเรือง, อาทิตยา ชาวพราย, ณ์ัฐพล โยธา และนทีธร นาคพรหม. (2566, กรกฎาคม-ธันวาคม). การพัฒนาความสามารถในการออกแบบการจัดการเรียนรู้เชิงรุกโดยใช้กิจกรรมการเรียนรู้เชิงรุกสำหรับนักศึกษาวิชาชีพครู. <i>วารสารครูพิบูล คณะครุศาสตร์ มหาวิทยาลัยราชภัฏพิบูลสงคราม</i> , 10(2), 1-15. P-ISSN: 3027-7701 E-ISSN: 3027-771X (ฐานข้อมูล TCI กลุ่มที่ 1) วารสารมีการเปลี่ยนแปลงเลข ISSN เดิม P-ISSN: 2351-0943 E-ISSN: 2586-8969	0.80
15	Kamolchart Klomim and Boonsong Kuayngern. (2023, 15 August). Development in Designing Competency-Based Learning Management According to the Guidelines for Driving the Economy (BCG Model) by Using the Concept of Proactive Learning Management for Students Practice Teaching Professional Experience. <i>Journal of Education and Learning</i> , 12(5), 208-218. P-ISSN: 1927-5250 E-ISSN: 1927-5269 (ฐานข้อมูลนานาชาติ ERIC)	1.00
16	Nattapon Yotha, Arthitaya Khaopraay, Nateethorn Narkprom and Wasinee Rungruang. (2023, June). The Development of Emotional Quotient Evaluation for Thai University Students. <i>Journal of Education and Learning</i> , 12(3), 93-100. P-ISSN: 1927-5250 E-ISSN: 1927-5263 (ฐานข้อมูลนานาชาติ ERIC)	1.00
17	Tanapot Posamak} Satayu Songchan, Nateethorn Narkprom, Nattapon Yotha and Wuthikrai Pommarang. (2023, December). Development of a Grit Measurement Scale for Thai Dramatic Arts Students. <i>Higher Education Studies</i> , 13(4), 86-93.P-ISSN: 1925-4741E-ISSN: 1925-475X (ฐานข้อมูลนานาชาติ ERIC)	1.00